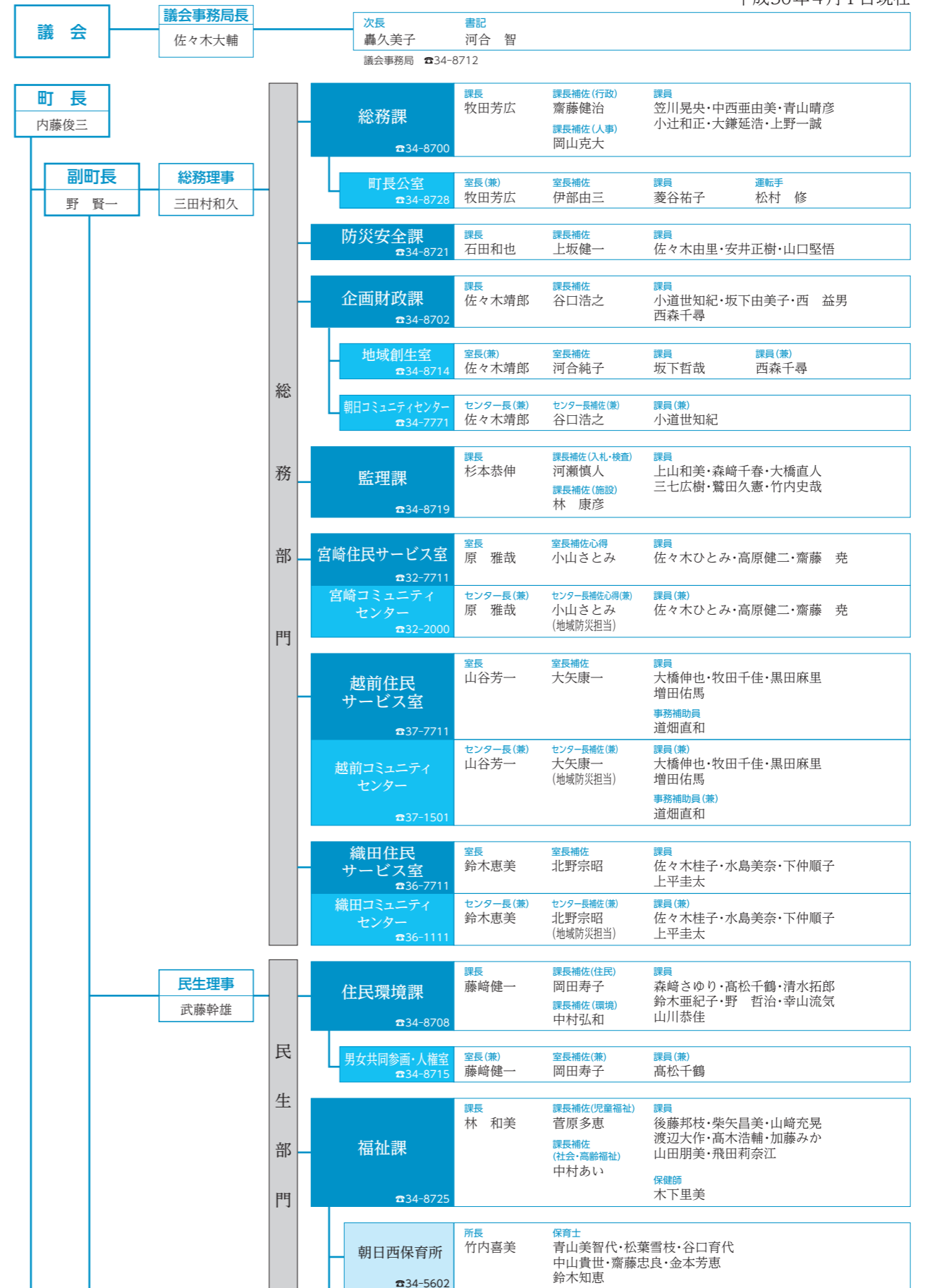


平成30年度越前町職員組織図

平成30年4月1日現在



4月から

子育て世代包括支援センターを開設しました

「子育て世代包括支援センター」では、妊娠期から子育て期までお子さんとパパ・ママに寄り添い、顔の見える母子保健と子育て支援を提供します。

どんなことをするところ？

1 妊娠期から出産、子育てのさまざまな悩みや質問にお答えする相談窓口です。なんでもお気軽にご相談ください。



2 妊娠期を不安なく過ごし、安心して新しい家族を迎えることができるようにサポートします。

母子健康手帳を交付するとき、すべての妊婦さんを対象に専門スタッフ（保健師・助産師）がお話をうかがいます。

- お話の内容によって、ご利用いただける母子保健や福祉サービスなどをご紹介します。
- 希望者には、育児支援プランを作成し、妊娠中からサポートします。

3 パパ・ママやご家族の悩みごとの解決に向けてサポートします。

- 専門スタッフ（保健師・助産師）がご家庭を訪問させていただきます。
- お子さんの成長に合わせて、発達や食事、生活習慣などのさまざまな子育ての悩みについてお話をうかがい、悩みごとの解決に向けてサポートします。
- 保育所や医療機関などと一緒にサポートします。



私たちがサポートします

業務内容

- 母子健康手帳の交付、妊娠中の家庭訪問、マタニティスクール
- 助産師さんとの座談会
- 子育て中の家庭訪問、離乳食教室、乳幼児健診
- 子どもの予防接種、特定不妊治療の助成、未熟児養育医療の手続き など

相談時間

月曜日から金曜日（祝日・年末年始を除く）
午前8時30分～午後5時15分

問合せ先 子育て世代包括支援センター（健康保険課内） ☎34-8821



私たちは、寄り添い・ふれあい・対話をモットーに、笑顔あふれる「えちぜんっ子」の成長をサポートします。

教育長 久保理恵子	教育委員会事務局長 出口俊一
--------------	-------------------

教 育 委 員 会	学校教育課 ☎34-8716	課長 菅原辰彦	課長補佐(学校) 臥龍岡尊哉	課員 山田幸一・木原千晶・佐々木浩子・正木俊行 モハマドシャイリル・坂下彩音・久保伶奈
	国際交流室 ☎34-8713	室長(兼) 菅原辰彦	室長補佐(兼) 臥龍岡尊哉	課員(兼) モハマドシャイリル・坂下彩音
	常磐小学校 ☎34-1374	用務員 西野ひとみ	越前中学校 ☎37-1200	用務員 水嶋万寿美
	朝日学校給食センター ☎34-1634	所長(兼) 菅原辰彦 次長(兼) 松村徹治	調理員 宮川幸代・進士利栄・京藤直美	
	宮崎学校給食センター ☎32-2166	所長(兼) 菅原辰彦 次長(兼) 小山さとみ	調理員 相馬はるみ・大川好枝	
	越前学校給食センター ☎37-0626	所長(兼) 菅原辰彦 次長(兼) 大矢康一	運転手 神谷宗典	調理員 掃部満寿美・磯網美代子 調理員(兼) 神谷宗典
	織田学校給食センター ☎36-1570	所長(兼) 菅原辰彦 次長(兼) 北野宗昭	運転手 三田村保夫	調理員 森川陽子・渡辺奈保美 調理員(兼) 三田村保夫
	生涯学習課 ☎34-2000	課長 酒井英則	課長補佐 高木裕見子	課員 森下亜希子・安井明希子・橋 研吾 吉田卓矢
	生涯学習センター ☎34-2000	所長(兼) 酒井英則	次長(兼) 高木裕見子	課員(兼) 森下亜希子・安井明希子・橋 研吾 吉田卓矢
	生涯学習センター 宮崎分館 ☎32-7712	館長(併) 原 雅哉	館長補佐(併) 小山さとみ	課員(併) 佐々木ひとみ・高原健二・齋藤 堯
	生涯学習センター 越前分館 ☎37-7712	館長(併) 山谷芳一	館長補佐(併) 大矢康一	課員(併) 大橋伸也・牧田千佳・黒田麻里 増田佑馬 事務補助員(併) 道畑直和
	生涯学習センター 織田分館 ☎36-7712	館長(併) 鈴木恵美	館長補佐(併) 北野宗昭	課員(併) 佐々木桂子・水島美奈・下仲順子 上平圭太
	文化歴史館 ☎36-2288	館長(兼) 酒井英則	館長補佐 岡田正一	学芸員 堀 大介・小辻陽子・村上雅紀
	図書館 ☎34-0395	館長心得 左近昭博		司書 文室小百合
	図書館宮崎分館 ☎32-7712	館長心得(兼) 左近昭博		司書(兼) 阿部祥子 事務補助員 山崎美保子
図書館越前分館 ☎37-7713	館長心得(兼) 左近昭博		司書 阿部祥子	
図書館織田分館 ☎36-2288	館長心得(兼) 左近昭博		司書 堤 和代	
スポーツ振興課 ☎34-8730	課長 佐々木直人	課長補佐 北島崇行	課員 川端雅旭・竹内美幸・加藤条太郎 三谷元騎	
国体推進室 ☎34-8701	室長(兼) 佐々木直人	室長補佐 久保義治	課員 畑 優器	

派遣職員

福井県 木村良太	福井県丹南広域組合 浜野宏次	福井県後期高齢者医療広域連合 堀内文夫	鯖江広域衛生施設組合 水島友樹
福井県地方税滞納整理機構(兼) 武田喜之	(一社)越前町観光連盟 津田豊申・毛利裕昭	(一財)越前町公共施設管理公社 青山秋彦・松本 淳 早坂英介・石川智美	