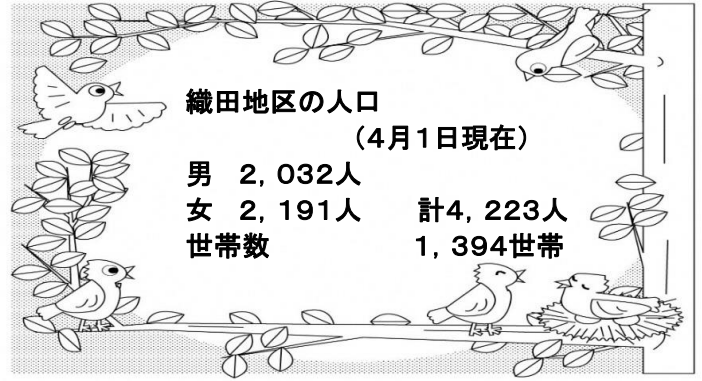


おただより

～ 越前町生涯学習センター 織田分館 ～

〒916-0215 越前町織田36-1
織田コミュニティセンター内
Tel (0778)36-1111 Fax(0778)36-1117

令和2年5月 第298号



織田地区 区民体育祭「中止」のお知らせ

6月14日(日)に開催を予定しておりました「織田地区 区民体育祭」は、感染拡大防止のため、残念ながら中止となりました。来年的ご参加をお待ちしております。

越前町スポーツ協会織田支部

下記の事について、
お願い
申し上げます!



つぎ
次のページも
みよ
見るが良い!

織田コミュニティセンターの利用について

現在、新型コロナウイルス感染拡大防止のため、織田コミュニティセンターを閉館させて頂いております。

町民の皆様には、何かとご迷惑をお掛け致しております。今後の利用開始の目処がたつまで、今しばらくお待ちいただきますよう、お願い申し上げます。

住民サービス室につきましては、今までと変わらず下記の時間帯に窓口業務を行っておりますので、その旨申し添えます。(祝祭日除く)

【受付時間】 月曜日～金曜日:午前8時30分～午後5時15分

織田住民サービス室



こみゆちゃんのまちがいさがし(^^)



今月号から登場の「こみゆちゃん」。みんなと仲良く、おしゃべりしたり、遊んだりしたいな♪

A



★A上の絵とB下の絵とくらべて、「ア」まちがいをさがしてね！みつげられるかな？

B

せんりゅう(川柳)はいく(俳句)募集!

「小学生」のみんなのステキな作品まっま〜す！織田コミュニティセンターに持ってきてね。(メール可:admin@ota-area-c.net)来月号から紹介しま〜す。

★こみゆから一句★

「こみゆ」デビュー 可愛い笑顔 五月晴れ^^

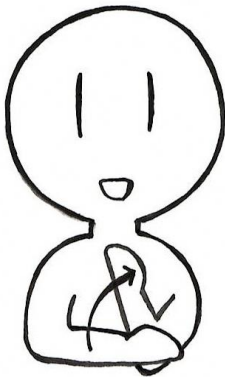
「まちがいさがし」のこたえは、来月号に掲載します。

今日から
今から

ぶち手話コーナー

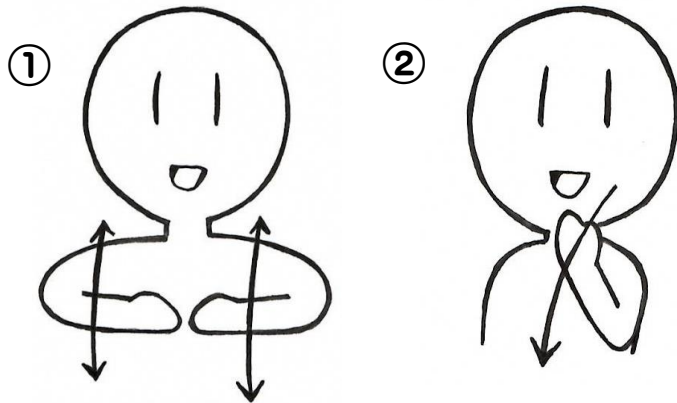
耳の聞こえない人や、聞こえづらい人との会話の手段の一つとして、「手話」があります。このコーナーでは、すぐに使える簡単な「手話」をご紹介します。この機会に「手話」を覚えてみませんか？

ありがとう



指をのばして、反対の手のこうにのせたあと、のせた手を上に、上げます。

がんばって！



① ひじを曲げ、両手をグーにして、上下に動かします。
【元気という意味もある】

② 手を立てて、前にたおします。

指文字

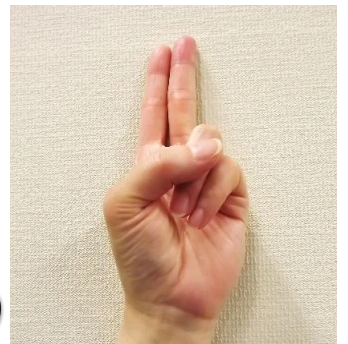
あ



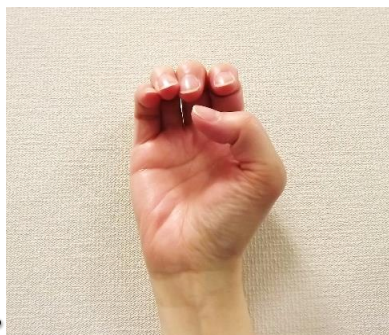
い



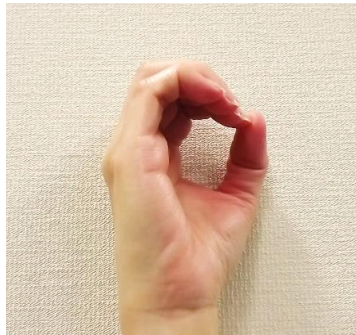
う



え



お



「指文字」とは、手指を組み合わせてつくる形で文字を表すものです。右手でも、左手でもオケケです。

本当に大切な事…



【正しいうがいのやり方】 ★ぶくぶくとがらがら★

(1)口に水を含み、強めに「ぶくぶく」と口の中をゆすいで、吐き出す。

(2)2回目は上を向き「がらがら」とのどの奥まで約15秒ほど、うがいをして吐き出す。

(3)最後に、もう一度「がらがら」うがいをやく15秒して終了。



【人と人の距離の取り方】

(1)となりの人とは、互いに手を伸ばして届かない十分な距離を取る。



(2)スーパーの「レジ」などで、列に並んでいるとき、前の人にちかづきすぎないように注意する。

(3)座席では、となりの人と一つ飛ばしに座るなど、距離を確保する。

ちょっと近いかな??



※各施設電話番号※

生涯学習センター
朝日多目的ホール(カメラアホール)
生涯学習センター系生分館

TEL34-2000
TEL34-2000
TEL34-5001

宮崎分館
越前分館
織田分館

TEL32-7712
TEL37-7712
TEL36-7712

バックナンバーと他の地区の生涯学習センターだよりが町のホームページでご覧いただけます

越前町公式ホームページ → 広報 → 生涯学習センターだより