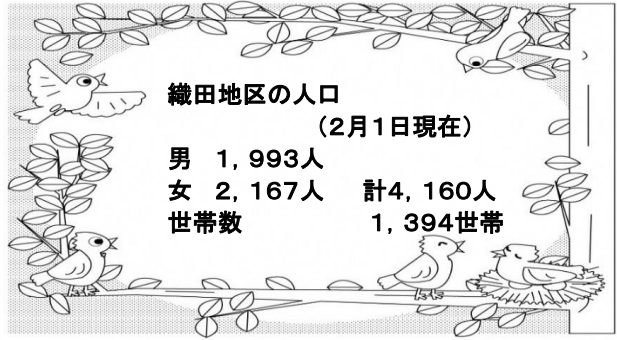


おただより

～ 越前町生涯学習センター 織田分館 ～

〒916-0215 越前町織田36-1
織田コミュニティセンター内
Tel(0778)36-1111 Fax(0778)36-

令和3年3月 第308号



講座・教室のご案内

申込先 生涯学習センター TEL 34-2000



春の寄せ植え講座



暮らしに花を取り入れて、日常生活に彩りと潤いを与えませんか？
先生から花の特性や手入れの仕方などのコツを学びながら
楽しく寄せ植えをしましょう。

- 【日 時】 3月20日(土・祝) 午前10時～12時
- 【場 所】 宮崎コミュニティセンター アリーナ
- 【講 師】 小林 鈴子 氏
- 【受講費】 2,500円程度(材料代として)
※使用する材料により変わります。
- 【定 員】 15名程度
- 【持ち物】 移植ごて・ゴム手袋 等
- 【締 切】 3月12日(金)

- ◎ご家庭にある植木鉢を使用したい方はご持参ください。
- ◎受講中のマスクの着用をお願いします。



図書館織田分館からこんにちは！

新着情報

一般書

- 書店員と二つの罪 碧野 圭
- 擬傷の鳥はつかまらない 荻堂 顕
- 天使と悪魔のシネマ 小野寺 史宜
- ははのれんあい 窪 美澄
- ここはチベット パールを脱いだ秘境の姿 鄭 堆主編, 三好 祥子訳
- 紅蓮の雪 遠田 潤子
- 転職の魔王様 額賀 滯
- 終わりの歌が聴こえる 本城 雅人
- なくす家事 マキ
- わんだフル・デイズ 横関 大

ほか

児童書

- ★夜叉神川 安東 みきえ
- ★ふつうに生きるって何? 井手 英策
- ★アテルイ 坂上田村麻呂と交えたエミシの勇士 おおぎやなぎ ちか
- ★アパートのひとたち エイナット・ツアルファティ
- ★細菌ラボ 感染症とたたかう研究所 リチャード・プラット
- ★めぐりめぐる ジーニー・バイカー
- ★妖怪コンビニで、バイトははじめました。 令丈 ヒロ子

ほか

織田信長サミットとは・・・（第二の二回）

今年開催予定の「織田信長サミット」。一度は耳にされたことがあるかと思います。しかしながら、誰が、何をするの？いつから始まったの？どうして越前町で開催？などなど不明な点も多いのではないのでしょうか。是非とも内容をご理解頂き、「織田信長サミット」を盛

サミット参加
理由って??

参加する「理由」は、織田信長と何らかのつながりがある、市町だったからなのです！！

《岐阜県岐阜市》

織田信長の本拠地で、「岐阜」という地名も織田信長による。このころから、「天下布武」の印を用いる。

《群馬県甘楽町》

織田信長の次男、信雄(のぶかつ)が信雄から八代152年間にわたって統治した地。多くの史跡が残る。

《愛知県名古屋市》

名古屋城(那古野城)は信長誕生の地とされている。

《愛知県小牧市》

織田信長が岐阜に移るまでの本拠地としていた「小牧山城」がある。

《滋賀県近江八幡市》

織田信長が天下統一の拠点として築いた安土城があった。

《岐阜県安八町》

織田信長が美濃を攻略する際、拠点とした墨俣一夜城があった。多くの史跡がある。

《愛知県清須市》

織田信長が小牧山へ移る前、那古野城から移った清洲城を拠点とし、天下統一へのりだした。信長の後継者を決める「清洲会議」が行われた。

令和3年10月9日・10日 開催！

(予定)

今日から
今から

ぷち手話コーナー

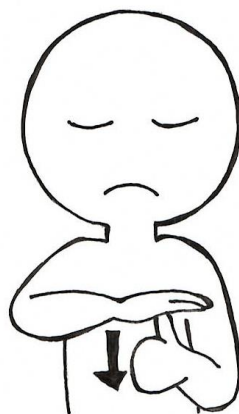
耳の聞こえない人や、聞こえづらい人との会話の手段の一つとして、「手話」があります。このコーナーでは、すぐに使える簡単な「手話」をご紹介します。この機会に「手話」を覚えてみませんか？

あそぶ



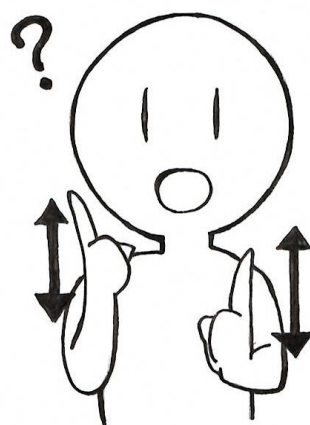
人さし指を立てた両手を頭の脇に置き前後に交互に振り動か

がまんする



立てた左手親指の指先を右手の平にあて、押し下げる。

どちら（どっち）



両手の人さし指を立てて向かい合わせ、交互

図書館織田分館からこんにちは！ぱーと2！

図書館バッグをつくろう！

「B4サイズの不織布バッグ」に絵を描いて、自分だけの図書館バッグをつくりませんか？係員にお声がけください。

カラーペンで好きな絵を描いたバッグに本を入れて図書館に行ったり、お家へ帰って読書をしたり、楽しい時間が過ごせる予感……。

令和3年4月4日まで。ただし、無くなりしだい終了致します。



生涯学習カレンダー



(生涯学習センター・宮崎・越前・織田・系生分館 講座等)

日	月	火	水	木	金	土
2月28日	3月1日	3月2日	3月3日	3月4日	3月5日	3月6日
	図書館休館日					
3月7日	3月8日	3月9日	3月10日	3月11日	3月12日	3月13日
	図書館休館日	ポーセラーツ講座 織19:30~21:00				
3月14日	3月15日	3月16日	3月17日	3月18日	3月19日	3月20日
天王川美化運動 8:30~(雨天延期)	図書館休館日					春分の日 春の 寄せ植え講座 宮10:00~12:00
3月21日	3月22日	3月23日	3月24日	3月25日	3月26日	3月27日
わくわく織田地区 ウォークラリー サンライズ織田 受付9:00~	図書館休館日					
3月28日	3月29日	3月30日	3月31日	4月1日	4月2日	4月3日
第11回芸能祭 生涯学習センター カメラホール 開演13:00	図書館休館日					



※問合せ先

セ：生涯学習センター	TEL34-2000	宮：宮崎分館	TEL32-7712
力：多目的ホール(カメラホール)	TEL34-2000	越：越前分館	TEL37-7712
系：生涯学習センター 系生分館	TEL34-5001	織：織田分館	TEL36-7712

バックナンバーと他の地区の生涯学習センターだよりが町のホームページでご覧いただけます
越前町公式ホームページ → 広報 → 生涯学習センターだより