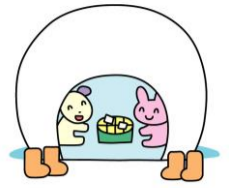


越前町学校給食カレンダー

ふるさと献立



【1月の給食目標】 食事のマナーに気をつけて食べましょう

1月25日

<p>【献立名】 わかめごはん 牛乳 厚揚げのみそ汁 かれいの唐揚げ 切干大根のきんぴら 菊花みかん</p>	<p>【献立について】</p> <p>今日1月25日は「天神講」といって、学問の神様の菅原道真公をおまつりする日です。1月は、天神様の掛け軸や彫り物が飾られている家庭が多いのではないのでしょうか。そして天神様に、尾頭付きの焼きガレイをお供えする風習があります。しかしこの風習は、全国的にも福井県だけで行われていることです。特に嶺北地区では越前ガレイとも呼ばれている赤ガレイをお供えすることが多いです。今日の給食では、赤ガレイをから揚げにしました。お味はいかがですか？</p> <div style="border: 2px dashed red; padding: 10px; text-align: center;"> <p>だいこうぶつ わたくし、カレイが大好きです☆</p> </div> <div style="text-align: right;"> </div>
---	---

<p>【使用地場産物】</p>	<p>こめ かれい あつあげ みそ こまつな えのきだけ ねぎ</p>
------------------------	---

<p>【クイズ】 今日「越前がれい」についてのクイズです。 「越前がれい」は「笹がれい」のことである。 ○か×か？</p> <div style="text-align: center;"> </div>	<p>【解説】 越前がれいとは、赤がれいのことです。 越前がれいの旬は、10月～1月で 福井県では、水揚げ量の多い越前町にちなんで、赤ガレイのことを「越前がれい」と呼んでいます。</p> <p style="text-align: right;">【こたえ】 ×</p>
--	--

【嶺北地区に伝わる行事食の問題です。】

①この行事が行われるのはいつでしょうか。
 ◆ヒント◆
 嶺北ではお正月に、床の間に天神様をがざる家庭が多いです。

1月 日

②このときにお供えする魚は何でしょうか。
 ◆ヒント◆
 天神様が好きだったという言い伝えもありますが、この時期が旬の魚です。



食育チャレンジメニュートライ!