

# 越前町暮らしの便利帳の使い方

ほしい情報がスムーズに探せます。

「越前町暮らしの便利帳」は、これから越前町で、そしてずっと越前町で暮らしていく、  
そんなみなさんのためのガイドブックです。  
ぜひ、隔々までお読みいただいて、日々の暮らしにご活用ください。



表紙と本文のカラーインデックスが運動しているため、直感的にスピーディに、目的の情報にたどり着くことができます。



街への愛情が深まる **地域情報** | 困った時に頼れる **行政情報** | 毎日の暮らしを支える **生活情報**

とっても便利な三部構成!

手に取りやすい雑誌サイズだから目につく場所に置いておけば重宝!  
調べごとを思いついた際、パソコンと違って電源を入れる必要がないから、知りたい情報にすぐたどり着きます。テレビのリモコンなど普段使いが多い道具のそばに置いておくと便利です。

たとえ急に病気になるってもお医者さんがすぐ見つかる!  
町の医療機関・調剤薬局を網羅したリストや地図を掲載しているので、困ったときはすぐに目を通しましょう。きっとあなたの力になる、あなたを支えてくれるお医者さんが見つかります!

わが街の魅力を再発見できる楽しい記事がぎっしり満載!  
行政情報のほかに、地域情報のページには、自分たちが暮らす街の歳時記やみどころなど、町民のみなさん誰もが楽しめる記事がいっぱい詰まっています。

町内公共施設の利用方法がひとめでパッとわかります!  
体育館やプールなどの運動施設はもちろん、図書館などの情報が掲載されています。街の公共施設を賢く利用して有意義な時間を過ごしましょう。



**越前町ホームページ**  
インターネットでさまざまな越前町の情報を発信しています。  
<http://www.town.echizen.fukui.jp/> **越前町** 検索  
楽しいイベント情報や生活情報、町の施設案内など、役立つ情報がいっぱい!  
●くらし・手続き ●子ども・教育 ●高齢者・介護 ●事業者の方へ ●町政・町の紹介 など

## 「越前町暮らしの便利帳」 発刊にあたって



越前町は、平成17年2月1日に、朝日町、宮崎村、越前町、織田町の4町村の合併により誕生し、今年で12年目を迎えました。風光明媚な自然環境や長年の歴史に培われた伝統文化、地場産業を自信と誇りを持った町民が守り育て、本町ならではの快適な住環境の創造と文化の香り高いまちづくりを推進し、「人と技 海土里 織りなす 快適なまち～越前E-town brandのさらなる躍進～」を目指しているところで。

さて、今春、株式会社サイネックス様から「越前町暮らしの便利帳」の発刊についてご提案を頂戴しました。初めてのことでありましたが、官民共同により、町の費用負担なく町民のみなさまに情報発信ができるとあって、職員一丸となって本冊子の作成に取り組んで参りました。その結果、行政手続の情報のみならず観光・特産品などの情報、町内事業所様の広告を盛り込んだ充実の一冊が完成し、この度、町内全戸に配布する運びとなりました。

町民のみなさまには、ぜひ「越前町暮らしの便利帳」をお手元に置いていただき、日々の生活の情報源としてご活用いただければ幸いです。  
最後に、本冊子の作成にあたり、趣旨にご賛同いただき、ご協力を賜りました町内事業者様をはじめとする関係者のみなさまに厚くお礼を申し上げます。発刊のご挨拶とさせていただきます。



# 越前町暮らしの便利帳

# INDEX

〈広告〉

信頼と実績一。  
ともに歩み、お客様にご満足いただけ、  
喜ばれる電気工事店。

**Electric construction**  
**宇野 電 工**

一般・自家用電気工事業 福井県知事登録(第250020号)  
第一種電気工事士(福井県 第907号)

〒916-0151 丹生郡越前町金谷18-162-20  
**☎0778-34-5761**

URL <http://www.unodenkou.com/>  
Mail [unodenkou@yahoo.co.jp](mailto:unodenkou@yahoo.co.jp)

土木工事業  
舗装工事業 管工事業

**株式会社 森下組**

越前町天室1-6-1  
TEL 0778-34-0068  
FAX 0778-34-1829  
e-mail [s.morist@muse.ocn.ne.jp](mailto:s.morist@muse.ocn.ne.jp)

## 越前町ガイド

- 1 町長挨拶 6 越前町の概要

- 4 ライフサイクルインデックス

### 自然とレジャー①

- 8 海と土、自然の魅力を知る



### 自然とレジャー②

- 10 越前町の魅力を見て、買って、肌で感じる

### 伝統と歴史

- 12 平安時代末期から続く伝統の技と  
越前町の文化歴史に思いを馳せる




### 祭り・イベント

- 14 越前町を丸ごと楽しむ!  
イベントガイド



### 特産品

- かにだけじゃない! /   
16 海の幸、山の幸、里の幸...  
越前町のおいしいがいっぱい!



## いざというとき

- |               |                       |
|---------------|-----------------------|
| 20 防災情報       | 24 避難所                |
| 20 地震対策       | 24 災害用伝言ダイヤル(171)について |
| 21 津波対策       | 24 災害用伝言板サービス         |
| 22 風水害・土砂災害対策 | 24 交通安全               |
| 23 防火対策       |                       |

## 公共交通

- 25 コミュニティバス

## 届出・証明

- 26 窓口受付  
28 農地に関する届出

## 税金

- 29 町税の種類  
30 納付

## 保険・年金

- 31 国民健康保険  
32 介護保険  
34 後期高齢者医療制度  
34 国民年金

## 健康・福祉

- 36 医療サービス  
36 自立支援医療制度  
37 身体障害者手帳・療育手帳・  
精神障害者保健福祉手帳  
37 障害福祉サービス  
38 福祉事業一覧表  
39 母子の保健  
41 予防接種  
42 成人の保健  
42 結婚支援  
43 子育て支援  
45 保育所(園)

## 教育

- 47 小学校・中学校  
47 教育制度  
48 通学支援補助

## 生活・環境・相談

- 49 ごみの分け方・出し方  
49 家電リサイクル制度  
49 野焼き  
50 ペット  
51 衛生害虫  
51 有害鳥獣の被害  
51 除雪  
52 上下水道  
53 浄化槽  
54 畜場  
54 クーリングオフ制度  
54 暮らしの相談

## 議会・選挙

- 55 議会  
55 選挙  
56 明るい選挙推進協議会

## 文化・スポーツ

- 57 町立図書館  
58 文化歴史館  
58 文化  
59 スポーツ施設

## 生活ガイド

- 62 越前町 医療機関・調剤薬局一覧  
63 越前町商工会  
64 越前町生活マップ  
66 葬儀と仏壇仏具とお墓の豆知識  
68 愛車の健康法  
70 リフォームの基礎知識

〈広告〉

一般建築設計施工  
木材製材及木材建材販売

**朝日木材産業株式会社**

朝日建築設計事務所  
取締役社長 上山直敏

越前町宝泉寺25-27

TEL・FAX (0778) **34-0124**

E-Mail [asahiw@po.incl.ne.jp](mailto:asahiw@po.incl.ne.jp)  
<http://asahiw.na.coccan.jp>

建築・鋼構造物・土木  
**NIWA HENSETSUMOBUO CO., LTD.**  
**丹羽建設鋼業株式会社**

鯖江本社 鯖江市石田中町7-1

TEL(0778)52-8988  
FAX(0778)52-8980

朝日本店 越前町東内郡3丁目604-2

TEL(0778)34-1688  
FAX(0778)34-1680

URL:<http://www.niwakk.jp>

ASAHI JIDOSHA GROUP

タクシー・バスの御用命は  
親切で安全な.....

**あさひ977-**  
**あさひ観光バス**

越前町朝日 1-6-7

**☎ 0778-34-0037**

＝ 舗装・排水工事の事なら ＝

**山中建設株式会社**  
Yamanaka Kensetsu Co., Ltd.

福井県知事許可(特)第9299号

〒916-0225 丹生郡越前町上山中48-25-1  
TEL 0778-36-0254  
FAX 0778-36-1573  
E-mail: [yamaken@kore.mitene.or.jp](mailto:yamaken@kore.mitene.or.jp)

キッチン 浴室 トイレ 給湯器 オール電化 エクステリア 外壁塗装

**2016年リフォーム売上 No.1**  
お見積り無料

ヤマキシの  
**水まわり市場**  
水回りリフォーム専門店

ホームページから  
**ヤマキシ**  
リフォーム

検索

ホームページ来店予約  
キャンペーン中!

お買得券  
全500円券

リフォームのホームページから来店予約で  
ヤマキシお買得券  
500円分プレゼント!

来店予約は  
こちらから

お急ぎの方はお電話で!

朝日店 越前町乙坂 39-1  
**☎ 0778-34-8885**  
<http://yamakishi-reform.jp/>

新築・リフォームから  
土木工事まで

総合建設業

土木工事・建築工事・給排水工事  
衛生設備工事・空調設備工事  
水道施設工事・塗装工事・解体工事

建設のことならおまかせ下さい!

**オタ建設株式会社**

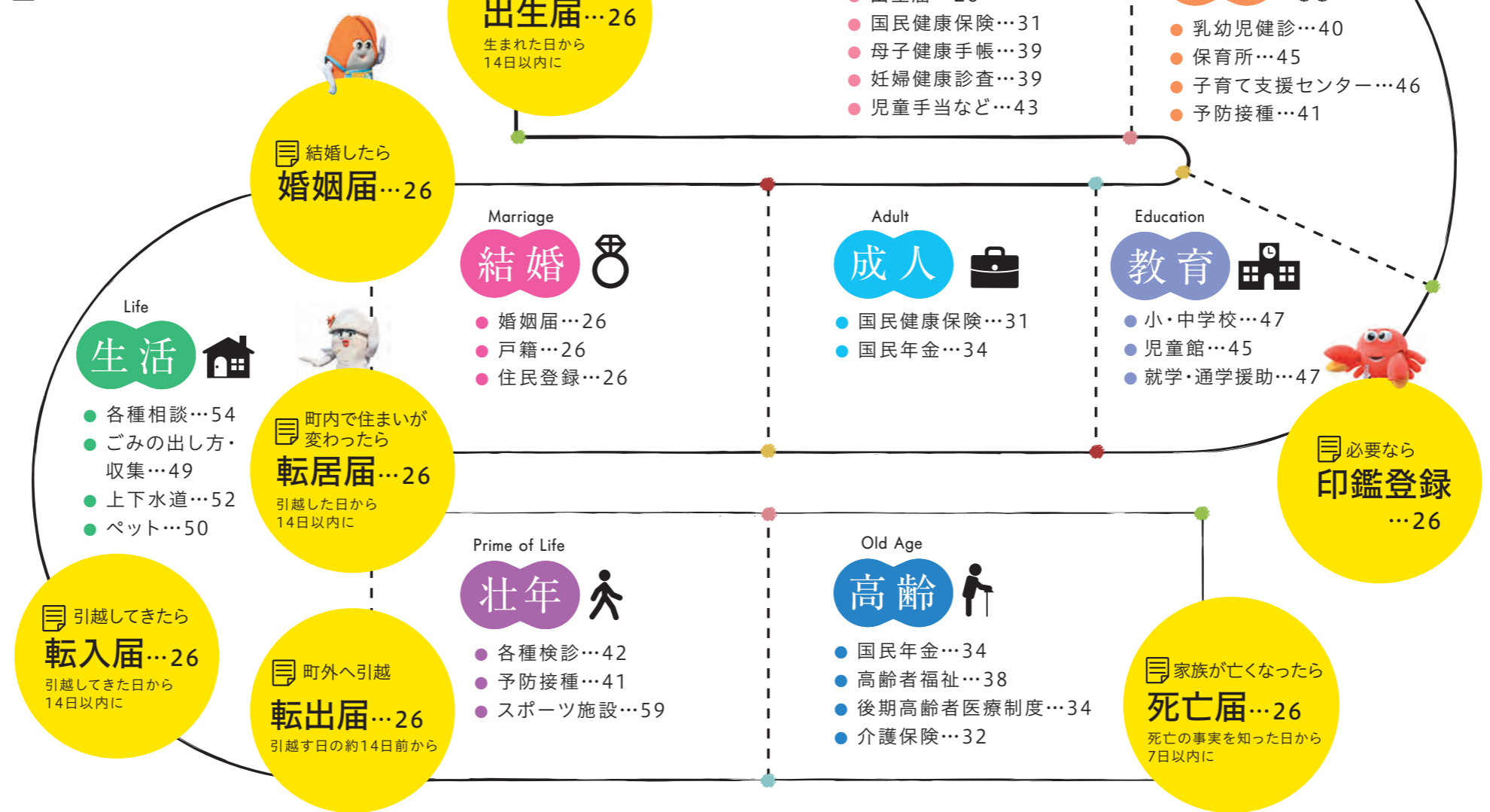
本社 越前町織田161-22  
TEL(0778)36-1155(代) FAX(0778)36-1157

# 越前町暮らしの便利帳 LIFE CYCLE INDEX

ライフサイクルインデックス

…このマークの場合には役場に届け出てください。

START



Emergency

**緊急時**

- 防災…20
- 避難場所…24

〈広告〉

**土木工事 管工事**

**株式会社 丸安建設**

越前町乙坂22-7-1  
TEL:0778-34-0469  
FAX:0778-34-1646  
Email maruyasu@gh.ttn.ne.jp

福井県内を中心に新築注文住宅をご提供している工務店です。  
新築の規格住宅、古民家再生、一般リフォームも承っています。

**株式会社松田工務店**

越前町気比庄3-1  
TEL:0778-34-2525/FAX:0778-34-2027  
HP http://matsutako.co.jp/

〈広告〉

いろいろな仕事をお引き受けしています

**お仕事募集中**

公益社団法人  
越前町シルバー人材センター  
TEL.34-1183 FAX.34-1210  
E-mail:echizen@sjc.ne.jp  
— 会員募集中 —

地方発送承ります

**おさかな**

総合食品スーパー

ビーチマート **まるさん**

越前町厨70-193  
☎37-1212  
FAX37-1136  
(夜間)☎37-1011

福井の住宅に最適な「冬暖かく、夏涼しい家」+「湿気に強い家」へこだわり続けています。

いつでもご見学出来る常設展示場がございます。お気軽にお問い合わせ下さい。

地域の皆様の住まい創りを応援します。

**株式会社 タケウチ住建**

タケウチ一級建築士事務所

越前町江波89-1-3 TEL 32-7111・FAX 32-7110  
ホームページ www.takeuti-kyuken.co.jp E-メール info@takeuti-kyuken.co.jp

標準仕様 セルローズ ファイバー  
自然素材を再利用して出来た断熱材です。

標準仕様 Cando Heat  
PTC遠赤外線床暖房

標準仕様 オールパナソニック

Panasonic リフォームClub

フリーダイヤル 0120-32-7045

社会福祉法人 織田やすらぎ会

介護理念 利用者の「今日は、今日のためにある。」

特別養護老人ホーム **やすらぎ荘**

グループホームやすらぎ デイサービスセンター  
居宅介護支援事業所 カフェ「ひだまり」

〒916-0215 丹生郡越前町織田83-24-1  
お気軽にお問い合わせください。(受付時間9時～18時)  
TEL.0778-36-1170  
http://ota-yasuragikai.com/ やすらぎ荘 越前町 検索

地域情報満載の丹南ケーブルテレビ!

たんなんスマイルTV 091  
たんなんウェザー-TV TANN WEATHER TV  
丹南CATVガイドぶらす

毎週土曜日一斉更新!みなさんの笑顔をたくさんお届けします。各番組への情報、出演希望の方も大募集!

ポイント予報・気象レーダー画面・生活情報。情報力と表現力がパワーアップした丹南CATVのお天気チャンネル。

番組情報も!丹南地域の情報も!あなたに"プラス"になる情報誌。

CATV営業部 ☎0120-72-5040  
お客様サポート専用ダイヤル ☎0120-72-5740  
番組制作課 ☎0778-51-0101

【電話受付】平日 8:30～21:00/土日・祝日 8:30～19:00  
【お問合せ】平日 9:00～20:00/土日・祝日 9:00～18:00