

🗨️ *About a digital book*

# 越前町暮らしの便利帳が 電子書籍に!!

## わが街 事典<sup>®</sup>

パソコンやあなたのお手持ちの携帯端末でご覧になれます!

iPadアプリ版

iPhoneアプリ版

Androidアプリ版



**無料**

閲覧に伴う通信料は  
ご負担ください



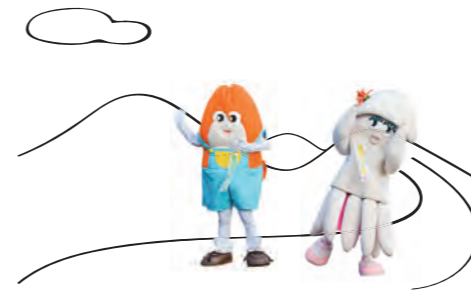
### 「わが街事典」電子書籍の特徴

パソコンでの閲覧はもちろん、お手持ちの携帯端末にダウンロードすることで、簡単に持ち運びでき、お好きなシーンで活用できます。使いやすいインターフェイスと電子書籍ならではの拡大・縮小機能で、どこでもどなたでもご利用いただけます。

いつでも  
持ち歩ける  
利便性



ダウンロード方法や対応端末など詳しくはこちら  
<http://www.scinex.co.jp/wagamachi/ebook/support.html>



## 越前町暮らしの便利帳 生活ガイドインデックス

 越前町 医療機関・調剤薬局一覧	62
 越前町商工会	63
 越前町 生活マップ	64
 葬儀と仏壇仏具とお墓の豆知識	66
 愛車の健康法	68
 リフォームの基礎知識	70

「生活ガイド」ページは、暮らしに役立つ情報を掲載しております。  
なお、地図のページに関しましては、該当ページに広告を  
ご掲載いただきました施設の情報のみ表示しています。

# 越前町 医療機関・調剤薬局一覧



## 医療機関



市外局番(0778)

名称	所在地	電話
伊部病院	内郡11-1	34-0220
藤田医院	西田中16-1	34-0044
大城整形外科	江波76-87	32-3500
長田内科胃腸科医院	江波50-76	32-2774
両林医院	新保12-15	37-0005
織田病院	織田106-44-1	36-1000
橘医院	織田101-20	36-0015

## 歯科医院



名称	所在地	電話
遠矢歯科医院	西田中16-1-1	34-0202
山田歯科	気比庄5-7	34-2226
三好歯科 宮崎分院	樫津1-2	32-3336
岸デンタルクリニック	厨71-326-1	37-2900
相馬歯科医院	中8-8	36-1611
丹原歯科医院	織田42-75	36-0159

## 調剤薬局

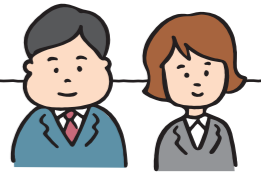


名称	所在地	電話
朝日町アルプ薬局	西田中16-12-2	42-5311
アサヒ薬局	西田中16-3-1	34-0113
エンゼル調剤薬局織田店	織田103-57-1	36-1193
サクラ薬局	織田106-43-2	36-2282
三協薬局	織田98-21	36-0208
全快堂薬局 織田店	織田102-48	36-2300

かかりつけ医・かかりつけ薬局を持ちましょう

# 越前町商工会

ホームページでも  
各種情報発信しています



## 商工会とは

商工会は、地域の事業者が業種に関わりなく会員となって、お互いの事業の発展や地域の発展のために総合的な活動を行う団体です。また、国や都道府県の小規模企業施策(経営改善普及事業)の実施機関でもあり、小規模事業者のみなさんを支援するために様々な事業を実施しています。もちろん小規模企業施策だけでなく、様々な中小企業施策も実施しています。商工会は、地域を育むみなさんの経営パートナーとして活躍しています。

## 商工会 業務案内

### I. 経営

商工会では、経営のアドバイスを行っています。売上・生産効率アップや経営改善のための経営診断をはじめ、金融・税務・労務・法律などの専門的内容について、職員や専門家にご相談に応じています。



### II. 税務・経理

商工会では、税金の各種控除・青色申告制度や帳簿のつけ方から決算・申告の仕方のアドバイスを行っています。決算や申告期には税理士が税務相談に応じています。

- ▶ 所得税・贈与税・事業税・住民税の申告は3月15日まで
- ▶ 個人事業者の消費税・地方消費税の申告は3月31日まで

#### ●商工会にお任せ/コンピュータによる記帳代行

商工会では、コンピュータによる帳簿の記帳代行を行っています(有料)。所定の用紙に毎日の取引をご記入のうえ1か月ごとにとまとめてご提出いただくと、分析した経営データを毎月お届けし、申告時期に決算書を作成します。



### III. 金融相談

商工会では、経営をより安定・向上させるために、金融や信用保証などに関する相談指導を行っています。事業資金のことなどお気軽にご相談ください。



### IV. 労務

商工会では、従業員の福利厚生のため、労働保険・就業規則作成のお手伝い、各種助成金などのご相談に応じています。

#### ●労働保険(労災保険・雇用保険)

従業員を1人でも雇用する事業主は、業種を問わず、全て労働保険に加入しなければなりません。労働保険の手続きは、商工会が運営指導している労働保険事務組合への加入をお勧めします。

#### ●就業規則の作成のお手伝い

就業規則は、常時雇用する従業員が10人以上の場合、作成する義務があり、労働基準監督署に届出なければなりません。雇用トラブルを防ぐため、従業員を1人でも雇用している事業主は作成しましょう。就業規則の内容は、始業及び就業の時刻、休憩時間、休日、休暇、賃金、退職、安全、衛生などに関する事項などです。

### V. 取引

商工会では、福井県産業支援センターと連携して、取引先開拓を支援しています。



### VI. その他(共済・年金・保険制度)

商工会では、安心で有利な各種共済・年金・保険制度をご用意しています。

- ▶ 商工貯蓄共済制度 ..... 貯蓄・保障・融資の充実
- ▶ 商工会福祉共済制度 ..... 小さい負担で充実した医療保証
- ▶ 全国商工会経営者年金制度 ..... 事業主と後継者の豊かな未来に
- ▶ 小規模企業共済制度 ..... 事業主のための国の退職金制度
- ▶ 中小企業倒産防止共済 ..... 取引先がもしもの時に備えて
- ▶ 中小企業退職金共済制度 ..... 中小企業でも従業員に退職金を
- ▶ 特定退職金共済制度 ..... 商工会員企業のための従業員退職金制度



## 越前町商工会

### ■越前町商工会 本所

織田42-54  
TEL.36-0800(代)  
FAX.36-1128

### ■越前町商工会 朝日支所

西田中8-27-1  
TEL.34-2060(代)  
FAX.34-7008

### ■越前町商工会 越前支所

梅浦61-6-1  
TEL.37-1223(代)  
FAX.37-1847

# 越前町 生活マップ



内科・小児科・消化器内科・循環器内科

## 伊部病院

休診日/日・祝・土曜午後  
越前町内部11-1  
TEL 34-0220

救急・労災指定  
内科・消化器内科・外科・肛門外科・整形外科  
脳外科・眼科・小児科・リハビリテーション科・放射線科

## 織田病院

越前町国民健康保険  
診療時間：月・火・水・木・金  
8:30～17:00(日・祝日は休診)  
土(午後休診) 8:30～12:30  
越前町織田106-44-1 ☎ 36-1000

漢方相談 子宝相談

## くすりのタカムラ

越前町新保12-63-1  
TEL 0778-37-0113  
FAX 0778-25-0107  
E-Mail takamura@kusuri-mura.com  
HP http://www.kusuri-mura.com/

処方せん調剤 医薬品  
健康・介護相談

## サクラ薬局

越前町織田106-43-2  
TEL 0778-36-2282  
FAX 0778-36-2283

DENTAL CLINIC

## 相馬歯科医院

診療時間/AM9:00～12:00 PM1:30～6:00  
土曜日/AM9:00～12:00 PM1:30～4:00  
休診日/木曜日午後・日曜日・祝祭日  
丹生郡越前町中8-8 ☎ 0778-36-1611



Y 橘医院

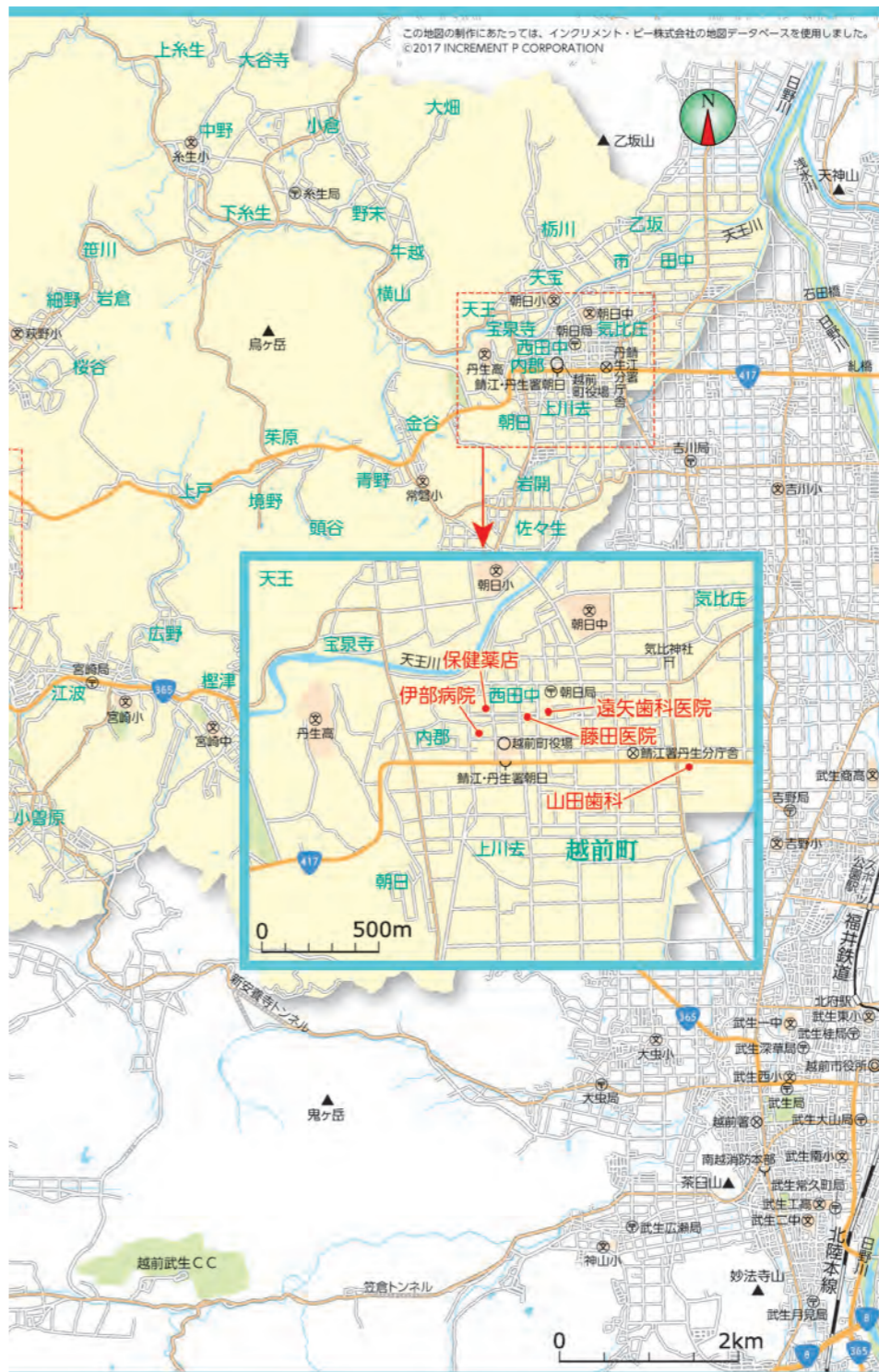
内科 消化器内科

●休診日 日曜日・祝日・木曜午後・土曜午後  
TEL.0778-36-0015  
〒916-0215 丹生郡越前町織田101-20  
www.yt-tachibana.jp

TOHYA DENTAL CLINIC

## 遠矢歯科医院

【診療時間】午前9:00～午後12:30  
午後2:00～午後6:00  
(木曜日は午後1:00まで)  
【休診日】日曜・祝日・木曜午後  
丹生郡越前町西田中16-1-1  
Tel (0778) 34-0202



心と体のリラクゼーション法

動物や植物に癒される

動物に触れる「アニマルセラピー」は、脈拍数や血圧が安定するなどの生理的な効果に加え、元気になる、リラックスするなど、心理面でも大きなメリットがあるとされています。犬、猫、うさぎ、小鳥などのペットや、馬、イルカなどの動物と実際に手でふれあうことで、心身ともにリラックスできます。植物にふれることも精神的な癒しリラクゼーション効果があると注目されています。

外科・内科

## 藤田医院

越前町西田中16-1  
34-0044

あなたのまちのおくすりやさん

## 保健薬店

越前町西田中11-17  
営業時間 平日 8:00～19:00  
土曜日 8:00～18:00  
TEL・FAX 0778(34)0046

まごたに 整骨院  
鍼灸院

施術時間 月～金 午前8:30～12:00  
午後3:30～7:00  
土 曜 午前8:30～12:00  
休 日 日曜・祝日・土曜午後  
織田33-51 ☎ 36-2551

歯科・矯正歯科

DENTAL OFFICE

## 山田 YAMADA 山田悦弘 歯科

越前町気比庄5-7(丹生警察署近く)  
☎ 34-2226

両林医院

診察時間	月	火	水	木	金	土
午前9:00～12:00	●	●	●	●	●	●
午後1:00～6:00	●	▲	●	●	●	▲

▲火・金曜日は、午後4:00～6:00  
※休診日:日曜・祝日・土曜日午後  
丹生郡越前町新保12-15  
☎ 0778-37-0005

# 葬儀と仏壇仏具とお墓の豆知識

## 葬儀について



### 故人の宗教に合わせた作法を

日常生活の中で、できるだけ考えたくないことかもしれませんが、どのような人生にも終焉は訪れます。いざというとき慌てないために、基本的な葬儀や法要の流れ、会葬のマナーは心得ておきましょう。

### 弔事の流れ～臨終から法要まで～

葬儀は人生最後の儀式。弔事の一つひとつにしきたりがあり、意味があります。地方によって、また宗教や宗派によって名称や作法は異なりますが、大方の流れは次のようになります。

#### ● 臨終

遺体を北枕に安置し、喪主、儀式の形式と日取り、葬儀社を決めて依頼し、寺院や知らせるべき人に連絡します。

#### ● 通夜の準備

枕飾りをして遺体を安置。喪服、遺影の準備と世話役との打ち合わせ。戒名の依頼や隣近所への挨拶、死亡届の手配も行います。

#### ● 通夜

故人との別れを惜しみ、夜通し香と灯火を絶やさず遺体を守ったのが本来の通夜ですが、最近では数時間ほどで終わる形式が多くなりました。通夜が終了した後は、通夜ぶるまいとして親族や親しい人に食事などを振る舞ったり、代わりに折り詰めなどをお渡しすることもあります。

#### ● 葬儀・告別式

通夜の翌日に、死者を弔うのが葬儀で、故人に別れを告げるのが告別式です。読経の後、遺族、親族が焼香し、参列者の焼香へと移ります。



#### ● 出棺・火葬

最後の対面の後、別れの花などを行い、遺族の手で霊柩車へ。会葬者は合掌して見送ります。※葬儀・告別式の前行う場合もあります。

#### ● 火葬・骨上げ

火葬の前に全員が焼香。火葬終了後は、二人一組になって箸で遺骨をさみ骨壺に入れる骨上げを行います。※葬儀・告別式の前行う場合もあります。

#### ● 還骨回向

持ち帰った遺骨、位牌を祭壇に安置し、僧侶が読経する中、遺族による焼香が行われます。このとき、本来7日目に行う初七日法要を、繰り上げてとりおこなう場合が多くなっています。

#### ● 精進落とし

法要後、お世話になった人に感謝と慰労の気持ちを込めて喪主が挨拶。遺族が酒と料理でもてなし、故人をしのびます。

#### ● 追善供養

初七日に始まり、三十五日、四十九日、百か日と、お経を上げて、お香で供養します。このとき納骨を行う場合もあります。

#### ● 年忌法要

一周忌に始まり、2年目の三回忌、6年目の七回忌、その後十三回忌、十七回忌、二十三回忌、二十七回忌、三十三回忌、三十七回忌、五十回忌と法要を続けます。三十三回忌または五十回忌をもって、弔い上げ(最終の年忌法要)とする場合が多くなっています。

## 仏壇仏具について

Q お仏具とお供えものはどんなものが必要ですか?

A 仏具とは、お仏壇を飾り、毎日お供えするご飯、花やお茶、果物などをお供えする用具、器などをさします。宗派により用いる仏具が異なります。

代表的な仏具、飾り方をご紹介します。



Q お仏壇を購入するのにいい日ってありますか?

A 「思い立ったが吉日」という言葉にもあるように、お仏壇を購入または買替えるのに、良い日・悪い日というのはありません。

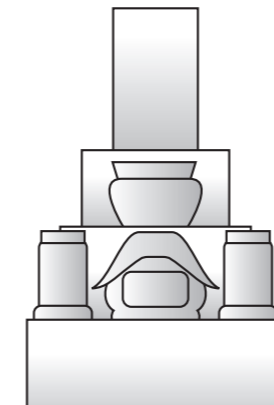
Q どんなお仏壇を購入すればいいですか?

A 宗派・地域によりおまつりするお仏壇に違いがあります。それを踏まえた上で、おまつりする場所にあった大きさ、デザイン、色、材質などで選ばれるとよいでしょう。

※全日本宗教用具協同組合ホームページより引用

## お墓の形いろいろ

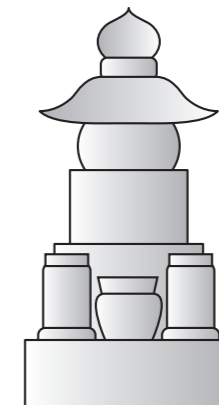
現在、墓地や霊園などで多く見られる形のお墓は、江戸時代の中頃から広く使われるようになったと言われてます。鎌倉時代から室町時代にかけて多く作られた、五輪塔(ごりんとう)など供養塔型のお墓も一部で見られます。近年は、背が低く横幅が広い洋型のお墓も増えてきました。また、既成の型にこだわらない自由なデザインのお墓も見られます。



### 和型

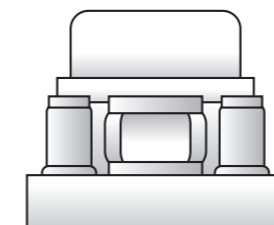
最も標準的な形のお墓です。竿石のまきいし下に上台石、下台石を重ねた形が多く見られます。下台石の下に芝台石しばだいしを置いたり、竿石と上台の間にスリンと呼ばれる石を置く場合もあります。

また、付属品としてこうろ香炉、みずぼち水鉢、ほなた花立て、ぼし墓誌、そとばた卒塔婆立てなども、必要に応じて設置されます。



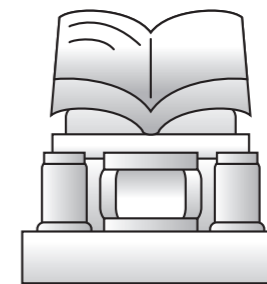
### 和型供養塔

現在の和型墓石が広く普及する以前に多く作られた、供養塔の形をしたお墓です。ごりんとう五輪塔、たほうとう多宝塔、ほうきょういんとう宝篋印塔、むほうとう無縫塔などの種類があります。



### 洋型

芝生墓地やガーデニング霊園、西洋風霊園などの増加とともに、西洋風のお墓も増えてきました。台石の上に、和型と比べて背が低く、横幅が広い竿石を置いたお墓で、竿石の前面を斜めに加工した「オルガン型」や、垂直に加工した「ストレート型」などがあります。また、芝生墓地などで多く見られる「プレート型」もあります。



### デザイン墓石

伝統的な形にとらわれず、故人の趣味や個性を反映したオリジナルのデザインを施したお墓を選ぶ方も増えています。ただし、墓地や霊園によっては特異なデザインのお墓を建造できない場合がありますので、事前に確認する必要があります。

近しい人たちで故人を送る家族葬から社葬・団体葬などの大型葬まで、様々な規模・形式の葬儀を承ります

アスピカホール武生本館 アスピカホール別邸 アスピカホール武生天珠 アスピカホールただす



越前市新保町 30-38-1  
TEL 0778-24-2282



越前市新保町 30-38-1  
TEL 0778-24-2282



越前市新保町 30-53-1  
TEL 0778-24-2282



鯖江市市糺町 20-10  
TEL 0778-53-1500

㈱アスピカ はくれん事業部丹南支部 TEL0778-24-2282 越前市新保町 30-38-1

はくれん 検索

大切にしているのは **思いやり** です。

真心込めて葬儀に関するご相談にお応えします。

# ソートフル越前丹生

年中無休・24時間受付

越前町田中20-35-1

☎ 0778-34-7811

FAX 0778-34-7822



ソートフルホール運営管理



## 株式会社 法美社



セレモニー事業部 福井市里別所新町801

☎ 0776-27-0002

# 愛車の健康法



日常点検や定期点検を習慣づけ、大切なクルマを長持ちさせましょう。「ちょっと変だ」と早めに異変に気付くことで、多くのトラブルを回避することができます。その為のアドバイスを紹介します。



## 有)トビタモータース

越前町西田中3-301  
(鯖江警察署 丹生分庁舎横)

TEL 0778-34-0203  
FAX 0778-34-0247

# TRYARD

トライアード株式会社

新車・中古車販売・車検・钣金・各種保険  
越前町気比庄43-7

TEL 0778-34-5627  
FAX 0778-34-5647

### エンジンオイルの交換は定期的に



エンジンオイルは次第に汚れ、機能が低下します。交換時期はエンジンの状態や使用状況によって異なりますが、一般的に5,000~10,000km経過時(走行距離が少ない場合でも6ヶ月~1年ごと)とされています。オイルのグレードによって交換時期が定められているので、状況に合わせ、早めに交換しましょう。

### 排気ガスで健康チェックを



エンジンをかけたら排気ガスをチェックしましょう。無色のはずの排気ガスが黒ずんでいるなど、普段と異なる状態を発見したら早めに整備工場に相談しましょう。

### タイヤ点検



タイヤは、唯一路面と接して重い車重を支えている、負担の大きなパーツです。ドライブに出かける前に、タイヤの寿命や溝の有無、空気圧などチェックしましょう。

### ランプはこまめに点検を



車のランプ類はドライバーが状況を確認する他に、周りに対して意思表示を伝える役割もあります。安全に走行するために、日頃から故障しているランプが無い点検しましょう。

### エンジンの点検は耳でもできる



水温計などの計器でエンジンの異常を確認する事は出来ますが、エンジンから普段と違う音がしないかどうかでも確認は出来ます。ガラガラ・キューキューというような音がしたらすぐに点検しましょう。

### 燃費チェックで健康診断



普段からガソリンを入れた時には燃費を調べて、燃費の変化に注意しましょう。燃費が悪くなったように感じたら点検しましょう。



## 温室効果ガスの削減とエコドライブ



地球温暖化や環境汚染の原因になる温室効果ガスの排出を減らすことを考えて運転してみたいかがでしょうか。

### エコカーって何?

環境に優しい車を総称してエコロジーカー、略してエコカーと呼んでいます。

エコカーにはいくつか種類があり、低燃費車やガソリンとは違った燃料(バイオ燃料・電気など)で走る車などがあります。

最近話題を呼んでいるハイブリッドカーは状況に応じてエンジンと電動モーターを切り替えて走行する事により低燃費、低排出ガスを実現しています。

現在、燃費基準適合車を対象にその環境性能に応じて自動車取得税・自動車重量税・自動車税が減税・免税されるということもあり、広く注目を集めています。

### 車種によって支払う税金に違いはありますか?

平成14年から、排出ガスや燃費の性能など環境に配慮した度合いによって、車種や車齢ごとに異なる税額となる「グリーン税制」が実施されています。

これによって電気や天然ガスなどの低燃費自動車などは、新車購入時にかかる税率が大幅に軽減されています。

一方で一定の車齢を越えたディーゼル車などに対しては、増税もあります。細かな基準と条件がありますので、しっかり確認しておきましょう。

### 自動車リサイクル法って何?

自動車リサイクル法とは、エアコンなどで使用されるフロン類や、エアバッグ、シュレッダーダスト類について、自動車メーカーが環境保護を目的に廃棄車輛のリサイクル・処理義務を負うことです。これにより、自動車の所有者はリサイクル料金を新車購入時、または検査時に負担し、使用済みになった車を登録引取業者に引き渡すことになります。

そのため、メーカー各社はリサイクル性の高い自動車の開発や、技術の向上に力を入れています。

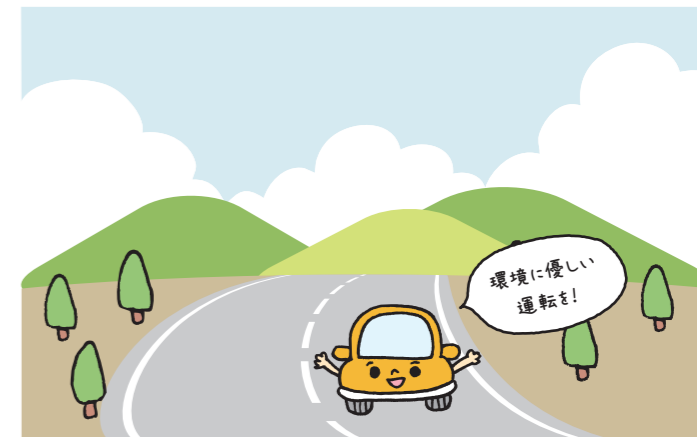


## 「エコドライブ」を心がけましょう!

地球温暖化や環境汚染の原因ともなる自動車が排出するガスを削減するには、環境性能に優れたエコカーを使用したり出来るだけ自動車を使用しないという方法がありますが、運転中一定速度で走行し、急停車・急発進や駐停車中の不必要なアイドリングをしないように心がける事で自動車の排出ガスを抑制する事が出来ます。

このような環境に優しい運転をエコドライブと呼び、燃費向上にも有効です。

エコドライブはすぐにでも出来る取り組みです。環境を守るためにもひとりひとりが、エコドライブを心がけましょう。



民間車検工場

小型現車作業場

資格: 指定工場、認定工場

営業案内: 点検・整備、一般整備、钣金塗装、消耗品交換、車検販売、用品販売、自動車保険

ご提供サービス: 修理保証、代車貸出、引取り納車、廃車サービス、ローン取扱い

有限会社協栄自動車工業

越前町中10-8-1 TEL 0778-36-1900

自動車钣金・塗装

ボディショップ

イサム

ISAMU

越前町宝泉寺水車1-1

TEL 0778-34-2714

FAX 0778-34-2741



# リフォームの基礎知識



Memo

## リフォームの進め方とポイント

### Step1 具体的な計画をたてる

- ▶ 時期、期間は？ ▶ 予算は？

リフォームの目的から具体的な計画を立てましょう。この時点での情報収集も大切なポイントです。



### Step2 事業者を決める～契約する

- ▶ 施工業者の事業内容がリフォーム目的と合致しているか？
- ▶ 実績や業務内容を吟味。信頼できる事業者か？
- ▶ 候補を数社選んで同じ条件で見積書を提出してもらい検討したか？

契約前に疑問点・不安点は徹底的に確認しましょう。見積書・提案書や契約書だけでなく、打ち合わせの際の資料やメモなど書類にはしっかり目を通し、保管しておきましょう。



### Step3 着工

- ▶ 工事に向けての準備や近隣への周知は大丈夫か？
- ▶ 工程表に基づいて進んでいるか？
- ▶ 変更・追加などが発生していないか？

定期的に施工業者から報告・連絡を受けるようにしましょう。また、不安がある場合は施工業者の担当者を通じて確認するようにしましょう。



### Step4 着工後

- ▶ 事業者立ち会いの下、確認をし説明を受けたか？
- ▶ 今後のメンテナンスや保証先を確認したか？

## リフォームの疑問



**Q** リフォームの費用はどのくらいかかりますか？

**A** 改装の範囲で変わっていきます

建物の一部分の改装もリフォームですし、全面改装でもリフォームです。当然のことですが、手を加えれば加える程かかる費用は増えていきます。例えば、畳敷きの6畳間をフローリングに替える場合は十数万円ですが、家全体に及ぶ大掛かりな改装の場合は、建替えの方が安くなる事もあります。

**Q** 満足いくリフォームのポイントは何？

**A** まずは現在の不満点を挙げてみましょう

現在のお住まいの不満のある所をリストアップする事をおすすめします。そうする事でただ漠然と不満に感じていた事も具体的に検討出来るようになり、優先順位をつけて内容の整理もしやすくなります。また、キッチンなどの設備の取り替えをお考えの場合は、ショールームなどで実際に見て触ってみる事も重要です。

**Q** 信頼のおける業者とは？

**A** 2～3社は候補を挙げて比較しましょう

- ▶ 建築士や増改築相談員などの資格者がいるか確認しましょう。
- ▶ 経験豊富で実績がある事業者かどうか確認しましょう。
- ▶ アフターフォローはどうか、必ず確認しましょう。



## まだまだこんな！基礎知識

### 1 バリアフリー住宅

バリアフリー住宅は、お年寄りや障がいを抱えている方でも住みやすい生活をおくれる住宅のことです。床の段差をなくしたり、階段に手すりを取り付けるなどいつまでも安全で暮らしやすい家子どもから高齢のご両親まで、みんなが居心地よく住めることが重要です。



### 2 住まいに関する業者選びのコツ

内装工事や設備工事など、依頼内容によって適切な業者を選びましょう。また、ご自身で雑誌やインターネットなどから工事に関する情報収集をしたうえ、数社から見積もりをとることをおすすめします。そして、工事費だけでなく、提案内容やアフターサービスなども考慮して契約しましょう。



### 3 リフォーム工事の保証期間

新築住宅の基本構造部分には、最低10年間の瑕疵担保期間が業者に義務づけられていますが、リフォーム工事に関してはそのような法的義務はありません(一定の条件を満たす増改築工事をのぞく)。だからといって、一切保証を設けていないという業者は、信頼性に欠けるといえるでしょう。



### 4 健康に配慮したSV規格やE規格の壁紙って？

健康と室内環境に配慮した安全品質、工期を遅らせない優れた施工品質、快適空間を創造するデザイン品質等の、綿密なマーケティングに基づき、

- ① 汚れ防止 ② 表面強化 ③ 抗菌加工
- ④ 防カビ加工 ⑤ 通気性 ⑥ 蓄光

などの機能・特性を備えておりますので、安心して快適な生活が出来ます。

良質な自社製材を使用

生活に温もりと安心を

総合建設・不動産・製材・解体工事  
有限会社 ニューチップ

TEL.0778-36-2200

http://www.newchip.jp/

〒916-0215 丹生郡越前町織田 7-16-1

High quality and originality create confidence.

CURTAIN FACE  
カーテンフェイス

株式会社 アサヒレース

本社工場 越前町佐々生 20-1-1

TEL:0778-34-2055  
FAX:0778-34-1377

Memo

一般建築塗装  
防水工事  
請負

木原塗装  
KIHARA

越前町小曾原75-16  
TEL 0778-32-2155  
FAX 0778-32-3555

瓦の事ご相談下さい。

小川瓦店

越前町乙坂10-38  
TEL 0778-34-0311  
FAX 0778-34-0311

# わが家の書きこみテレホンリスト

ご記入の上、ご利用ください。



## 休日・夜間・救急診療

なまえ	TEL	住所

## かかりつけ病院

なまえ	TEL	住所

## かかりつけ歯科

なまえ	TEL	住所

## かかりつけ薬局

なまえ	TEL	住所

## 編集後記

「越前町 暮らしの便利帳」は、越前町にお住まいのみなさんへ、町の行政情報をお届けするとともに、地域企業の発展につなげることを目的として発行しました。

また、町民のみなさんに、より利便性の高い情報源としてご利用いただけるよう、官民協働事業として町と株式会社サイネックスとの共同発行としました。

「越前町 暮らしの便利帳」は、地域の各団体や事業者のみなさんのご協力により、町内の各施設への設置はもとより、町内の全世帯へ無償配布することができました。心より厚くお礼申し上げます。

■「越前町 暮らしの便利帳」は、平成29年10月現在の情報を掲載しています。社会情勢の変動などにより内容が変更される場合がありますので、あらかじめご了承ください。行政情報で内容・手続きなどで不明な点は、各担当課までお問い合わせください。

■掲載されているスポンサー広告は、暮らしの情報としてご活用ください。広告内容については、株式会社サイネックスにお尋ねください。

## 越前町 暮らしの便利帳

平成29年11月発行

### 発行

越前町役場

〒916-0192 福井県丹生郡越前町西田中13-5-1  
TEL:0778-34-1234(代表)

株式会社サイネックス

〒542-0066 大阪府大阪市中央区瓦屋町3-6-13  
TEL:06-6766-3346

### 写真提供

一般社団法人 越前町観光連盟  
TEL:0778-37-1234

### 広告販売

株式会社サイネックス 北陸西支店

〒918-8114 福井県福井町羽水2-709  
TEL:0776-34-6566 FAX:0776-34-5551

無断で複写、転載することをご遠慮ください。