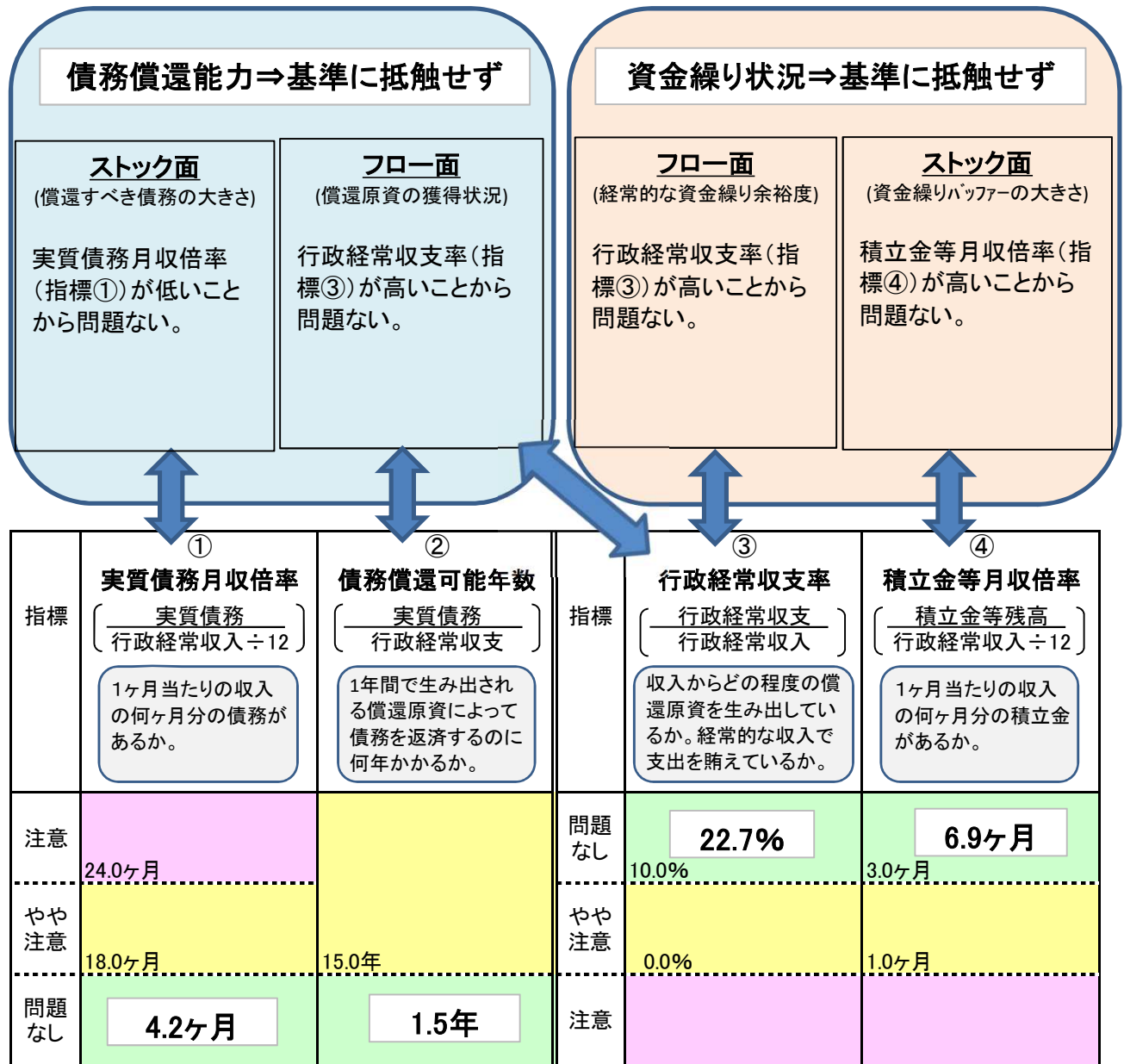
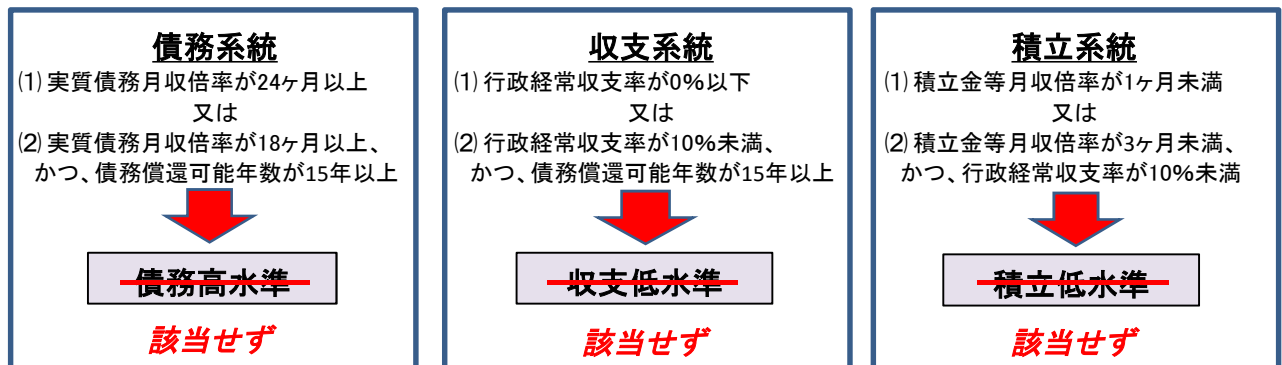


# 越前町 財務状況の概要（平成26年度）

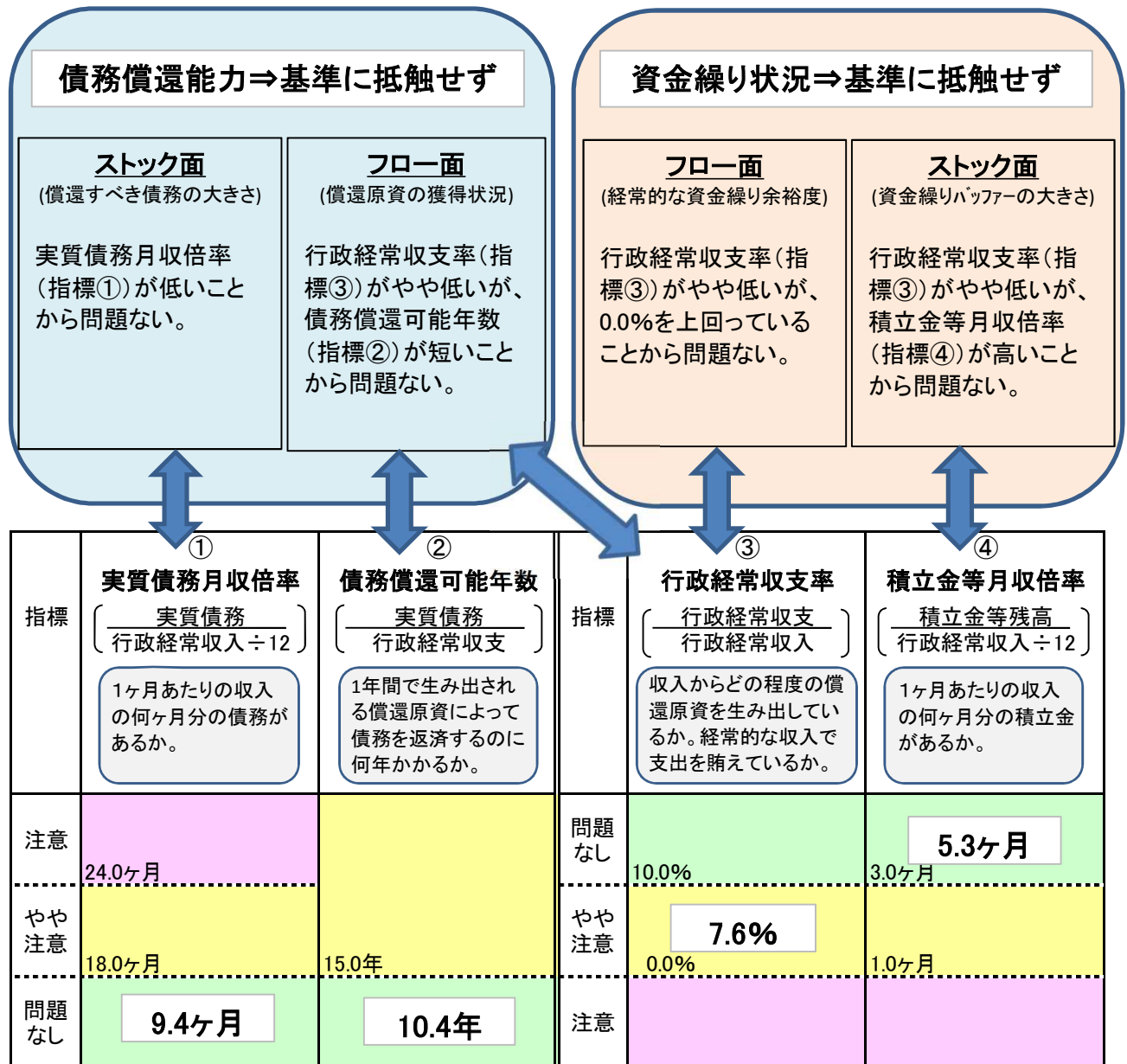


〔診断基準と財務上の問題〕

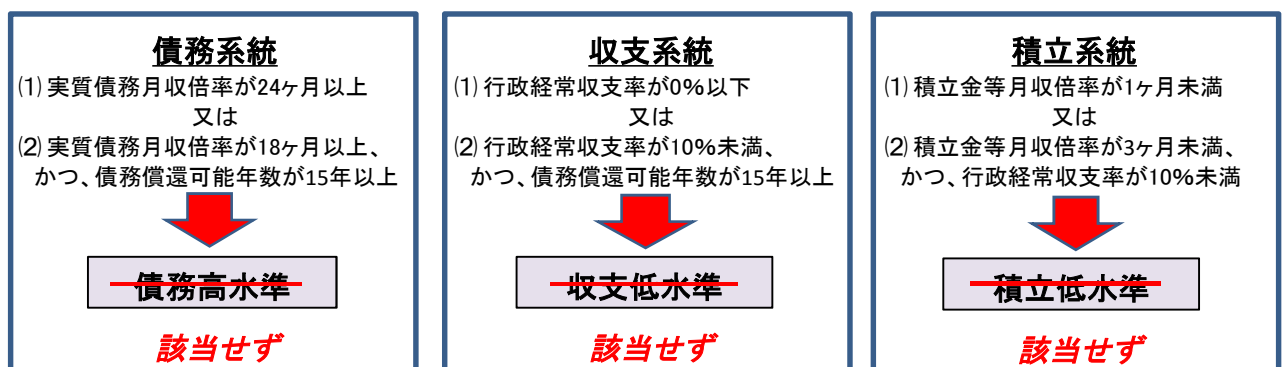


【将来見通し:「越前町財政見通し」より】

## 越前町 財務状況の概要（平成31年度）



〔診断基準と財務上の問題〕

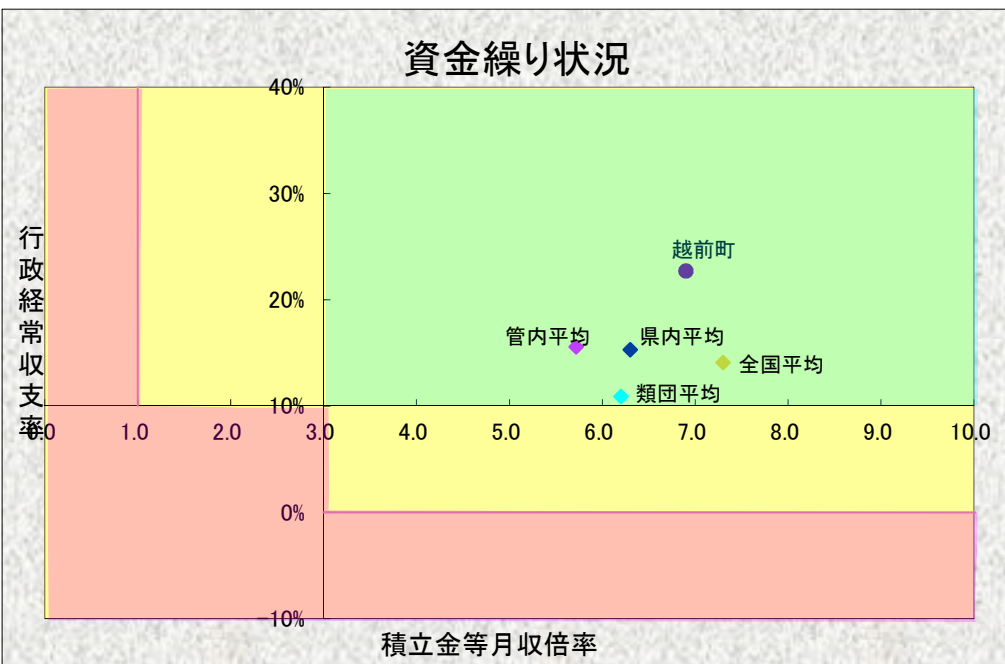
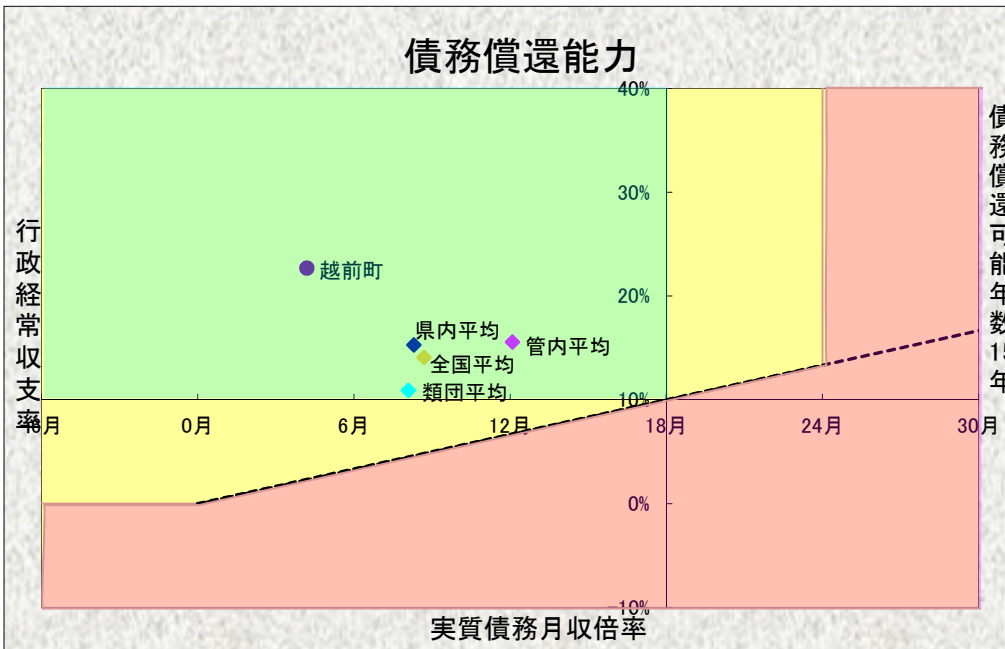


# 平成26年度 越前町 財務指標 ポジション

越前町の類似団体区分は  
町村V-2

類似団体は138団体  
以下抜粋

富山県	上市町
富山県	立山町
石川県	津幡町
石川県	内灘町
石川県	志賀町
福井県	永平寺町
福井県	越前町
山梨県	富士河口湖町
長野県	下諏訪町
岐阜県	岐南町
岐阜県	笠松町
岐阜県	養老町
岐阜県	神戸町
岐阜県	揖斐川町
岐阜県	大野町
静岡県	函南町
静岡県	清水町
静岡県	長泉町
静岡県	小山町
愛知県	東郷町
愛知県	扶桑町
愛知県	大治町
愛知県	蟹江町
愛知県	阿久比町
愛知県	美浜町
愛知県	武豊町
三重県	東員町
三重県	菰野町
三重県	明和町
京都府	精華町
京都府	与謝野町
大阪府	島本町
大阪府	豊能町
大阪府	熊取町
兵庫県	猪名川町
兵庫県	稲美町
兵庫県	播磨町
兵庫県	太子町



## 4つの財務指標

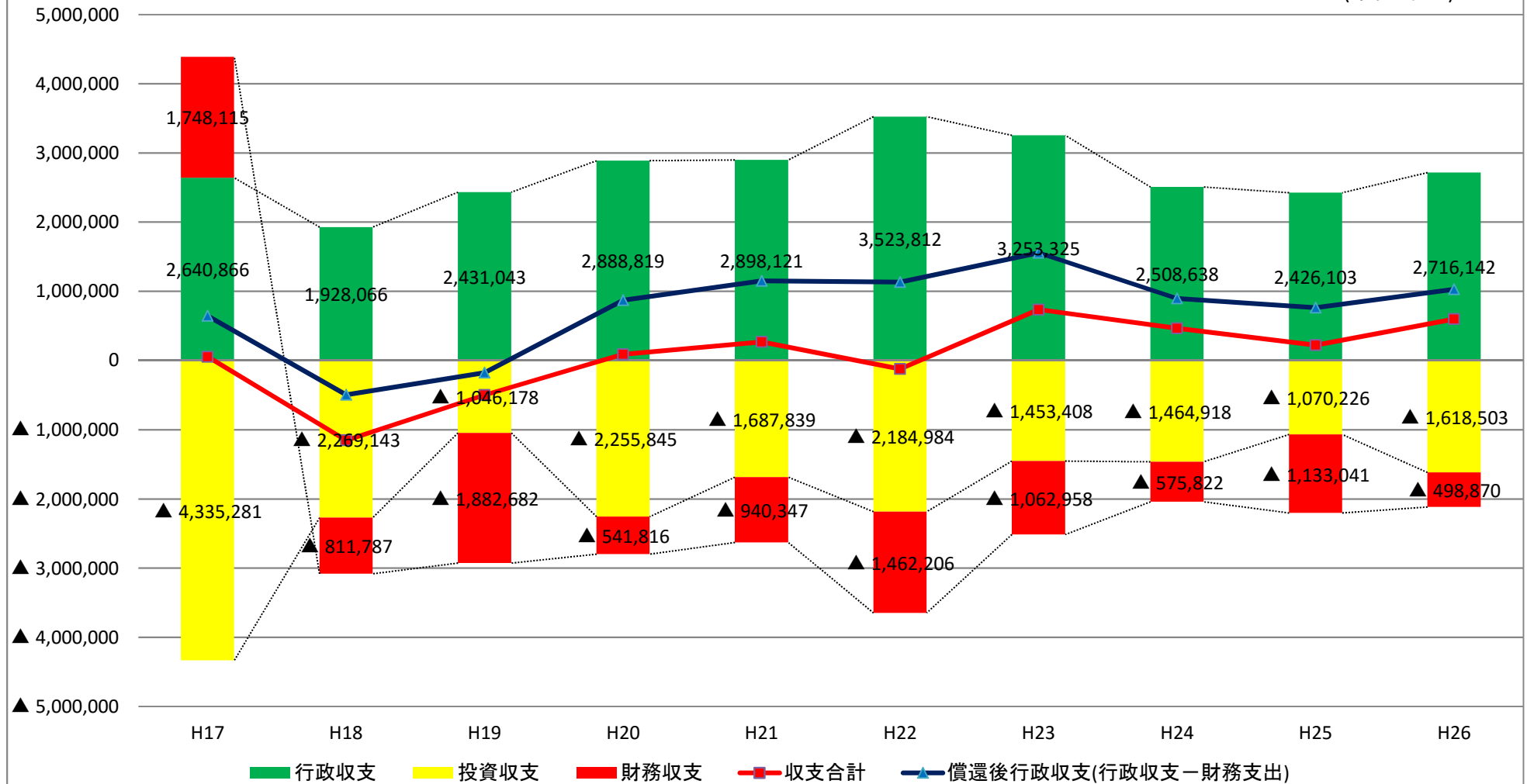
	越前町	類団平均	全国平均	管内平均	県内平均
債務償還可能年数	1.5年	8.4年	7.2年	7.9年	7.3年
実質債務月収倍率	4.2月	8.1月	8.7月	12.1月	8.3月
積立金等月収倍率	6.9月	6.2月	7.3月	5.7月	6.3月
行政経常収支率	22.7%	10.9%	14.1%	15.6%	15.3%

算式	債務償還可能年数(年)	実質債務/行政経常収支
	実質債務月収倍率(月)	実質債務/(行政経常収入÷12)
	積立金等月収倍率(月)	積立金等/(行政経常収入÷12)
	行政経常収支率(%)	行政経常収支/行政経常収入

# 越前町収支推移

福井

(単位:千円)



- ・行政収支=行政経常収支+行政特別収支  
行政経常収支:債務償還能力の観点では、収支プラスは償還原資があることを、収支マイナスは償還原資がないことをそれぞれ表している。
- ・投資収支:投資収支プラスは固定資産の減少を、投資収支マイナスは固定資産の増加を、それぞれ表している。
- ・財務収支:財務収支プラスは地方債現在高の増加を、財務収支マイナスは減少を、それぞれ表している。
- ・償還後行政収支:償還後行政収支が赤字である場合は、借金で借金を返済している、あるいは基金取崩や財産売払いなどで借金を返済している状況を示している。