

① 三叉路から町境まで歩道がなく、路側帯も狭い



①⑦ センターライン、外側線、横断歩道が消えている



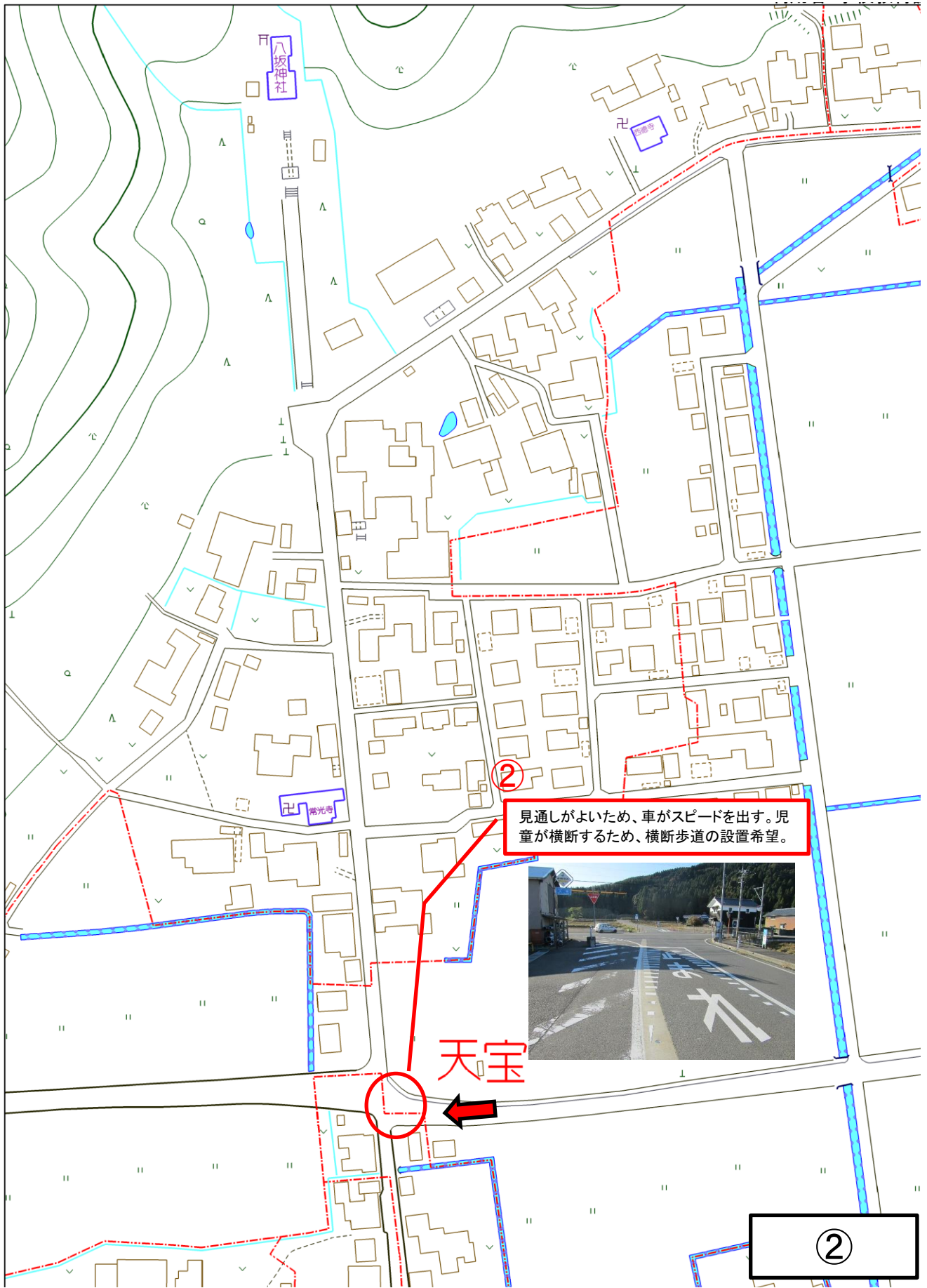
⑨ T字路の視界が悪く危険



⑭ 左折時に死角となり見通しが悪いため危険



①⑨⑭⑰



見通しがよいため、車がスピードを出す。児童が横断するため、横断歩道の設置希望。



⑤

道幅が狭く、外側線が消えている



④

車の通行量が多いため、信号機の設置希望

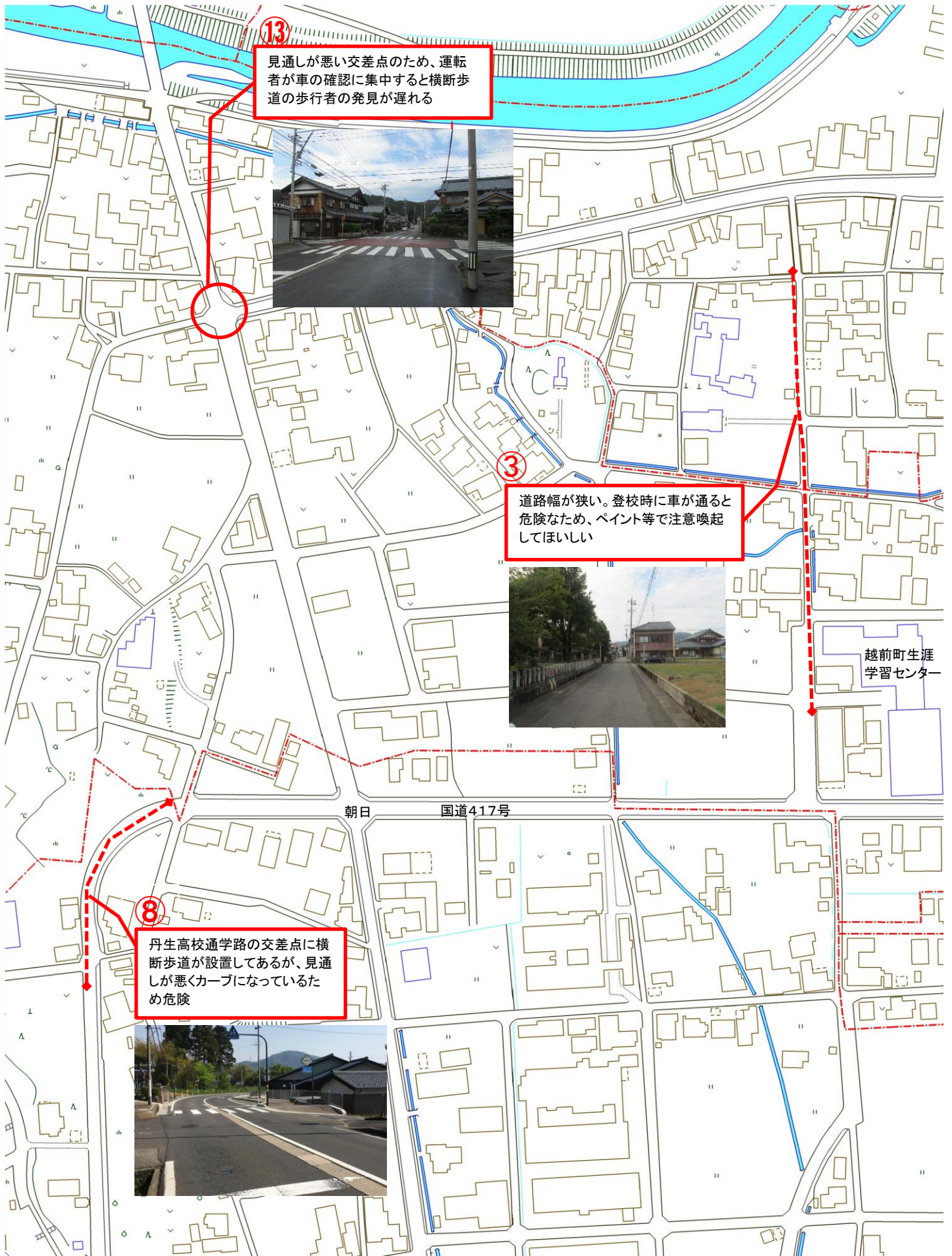


⑫

東から西へ、北から南への交差点侵入時に安全確認がしづらい



④⑤⑫



13
見通しが悪い交差点のため、運転者が車の確認に集中すると横断歩道の歩行者の発見が遅れる



3
道路幅が狭い。登校時に車が通ると危険なため、ペイント等で注意喚起してほしい



越前町生涯学習センター

朝日 国道417号

8
丹生高校通学路の交差点に横断歩道が設置してあるが、見通しが悪くカーブになっているため危険



15

交通が多く道路の横断が危険



市

6

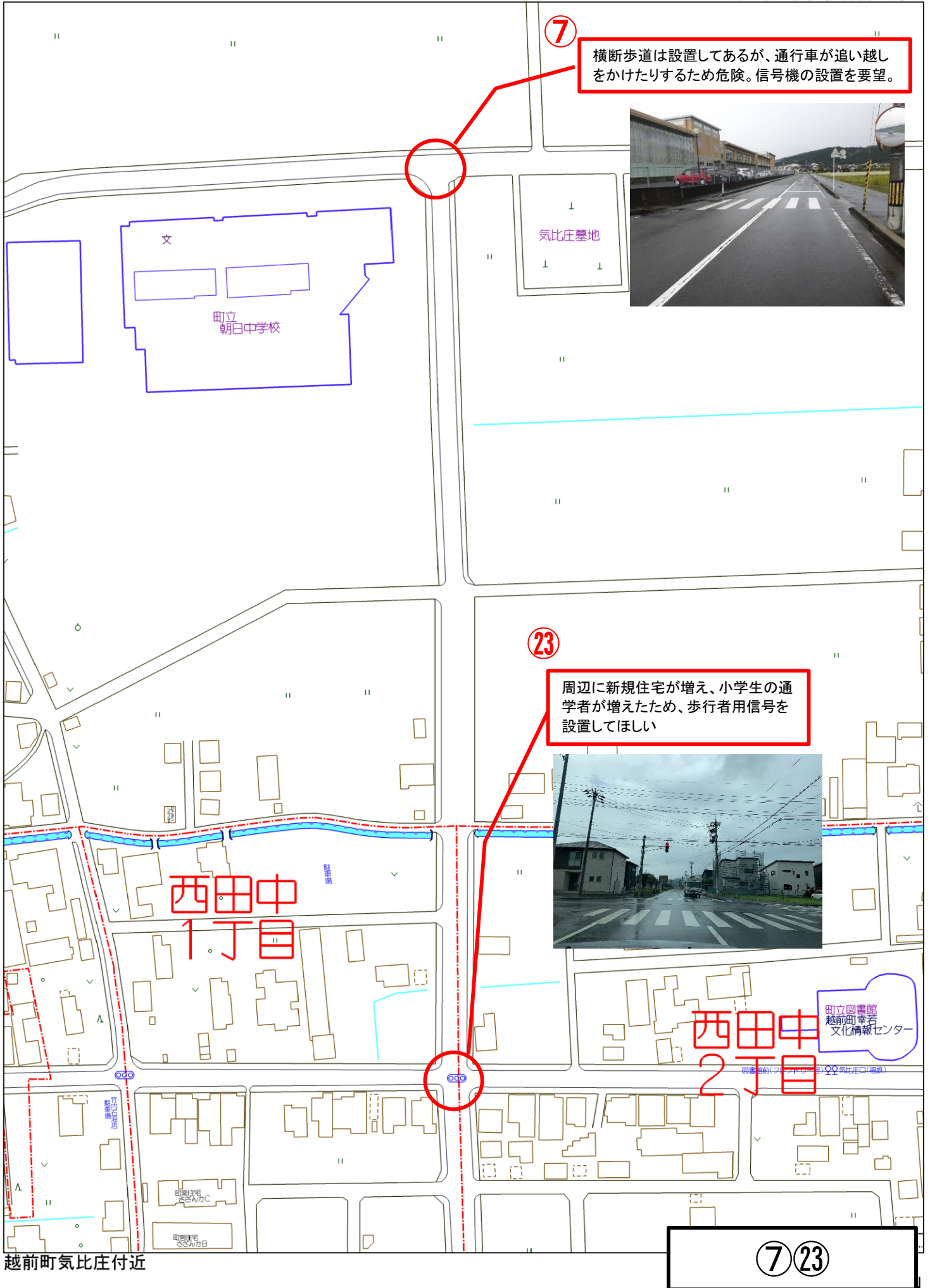
道路がカーブのため見通しが悪く危険



気比庄

西田中
2丁目

6 15



7

横断歩道は設置してあるが、通行車が追い越しをかけたため危険。信号機の設置を要望。



23

周辺に新規住宅が増え、小学生の通学者が増えたため、歩行者用信号を設置してほしい

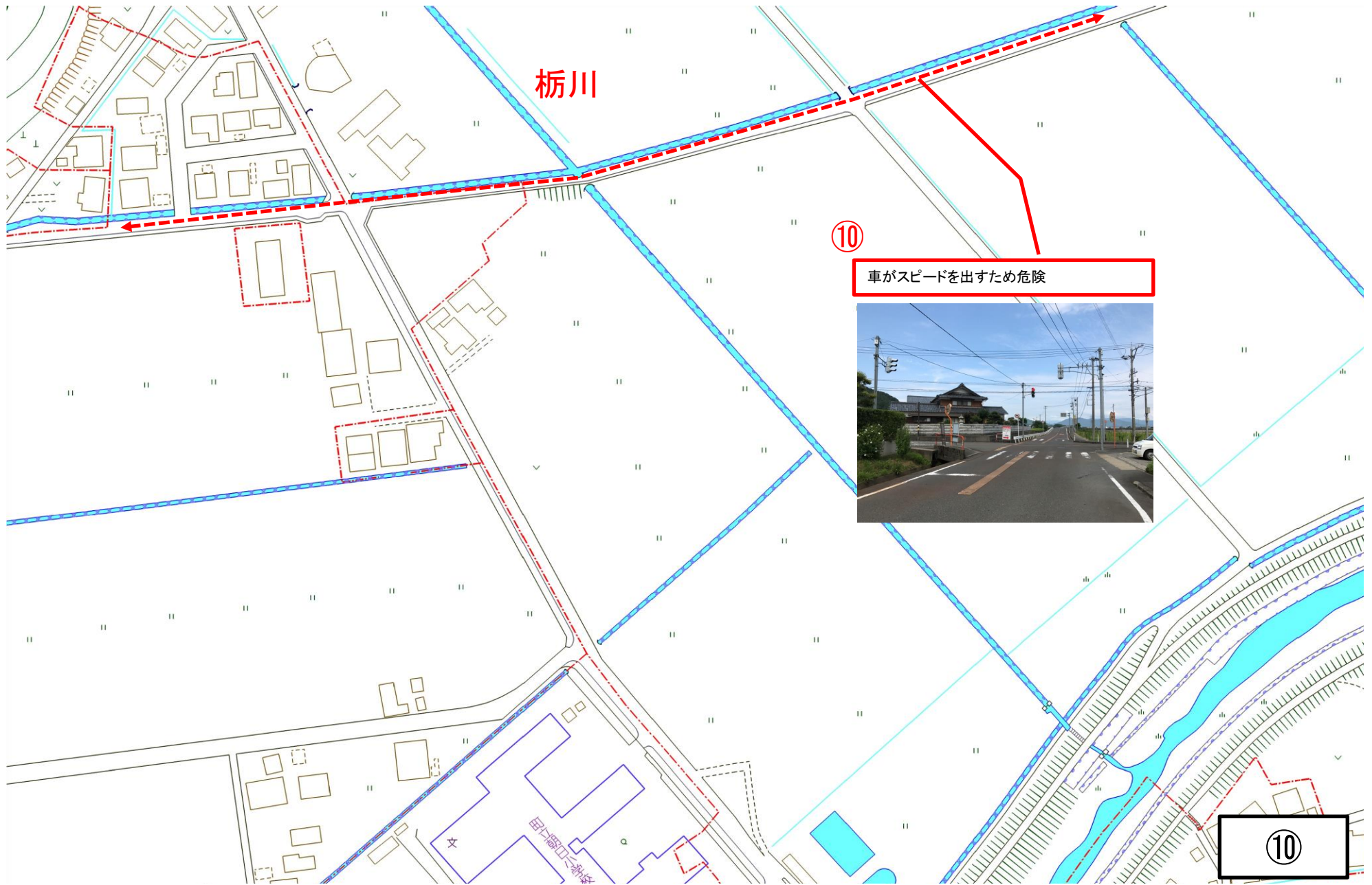


西田中
1丁目

西田中
2丁目

町立図書館
越前町幸若
文化情報センター

7 23



栃川

10

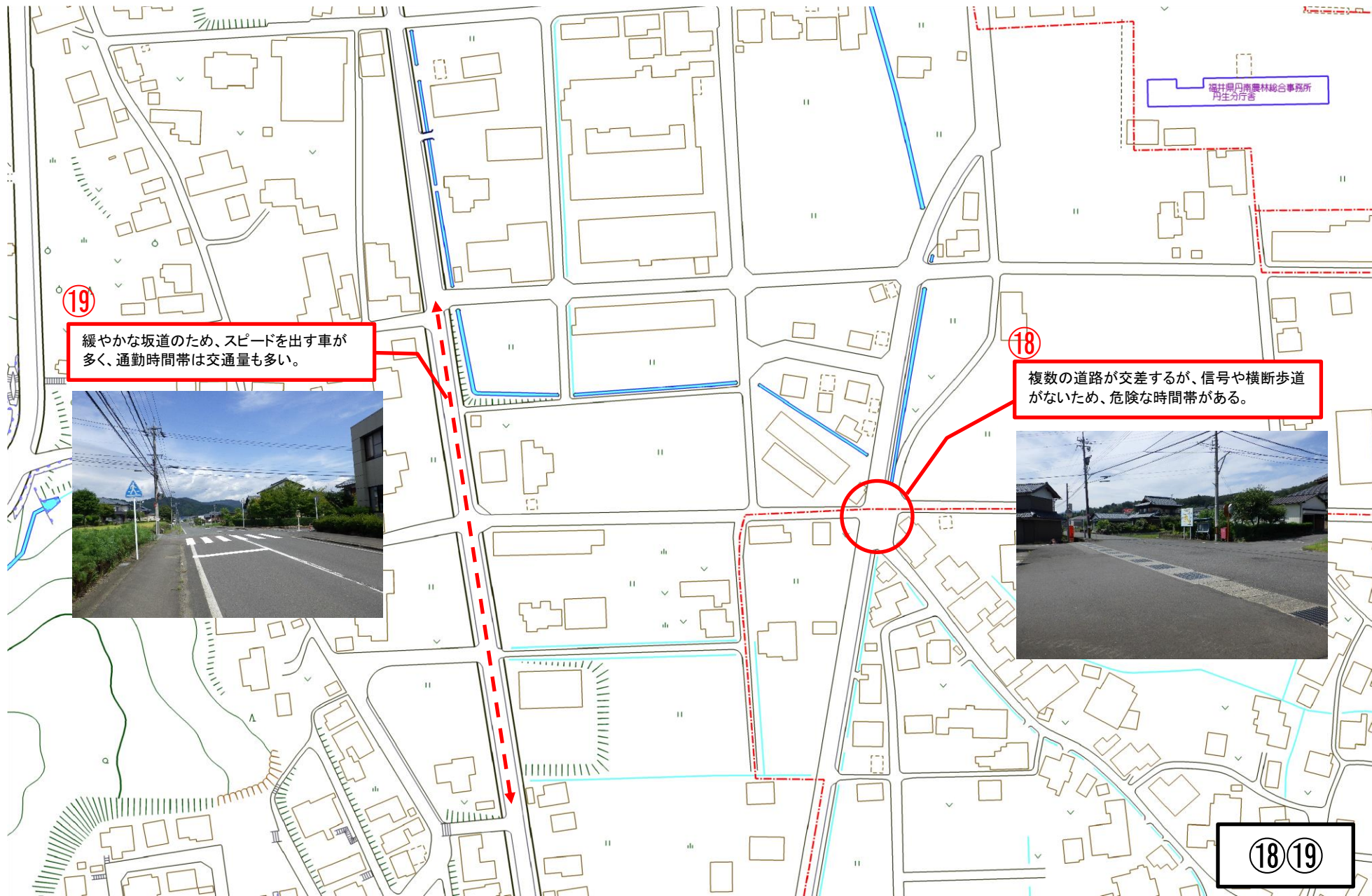
車がスピードを出すため危険



10







福井県内南農林総合事務所
丹生分庁舎

19

緩やかな坂道のため、スピードを出す車が多く、通勤時間帯は交通も多い。



18

複数の道路が交差するが、信号や横断歩道がないため、危険な時間帯がある。



18 19



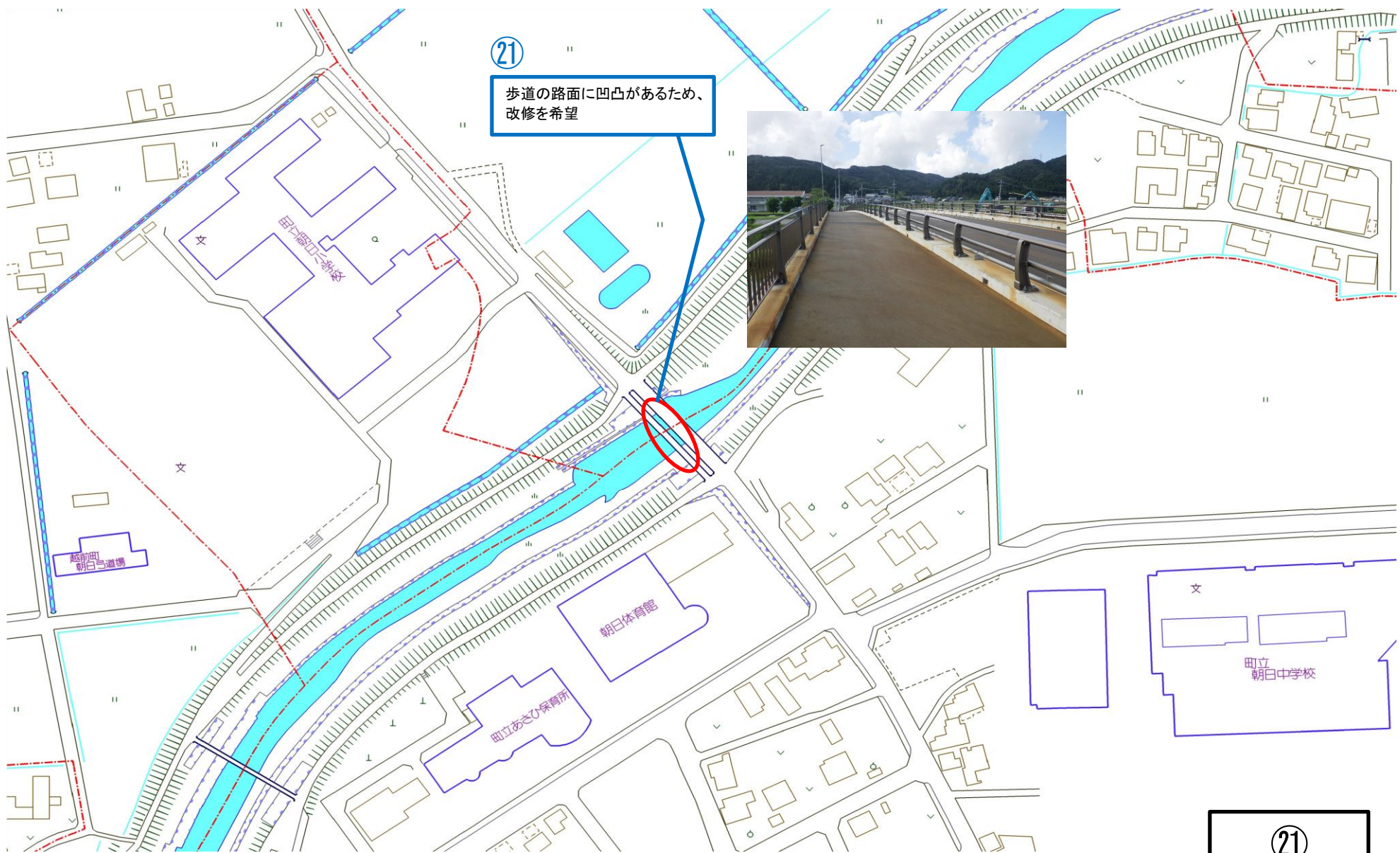
栃川

20

道幅が狭く、深い用水路があるが、柵等がないため危険



20

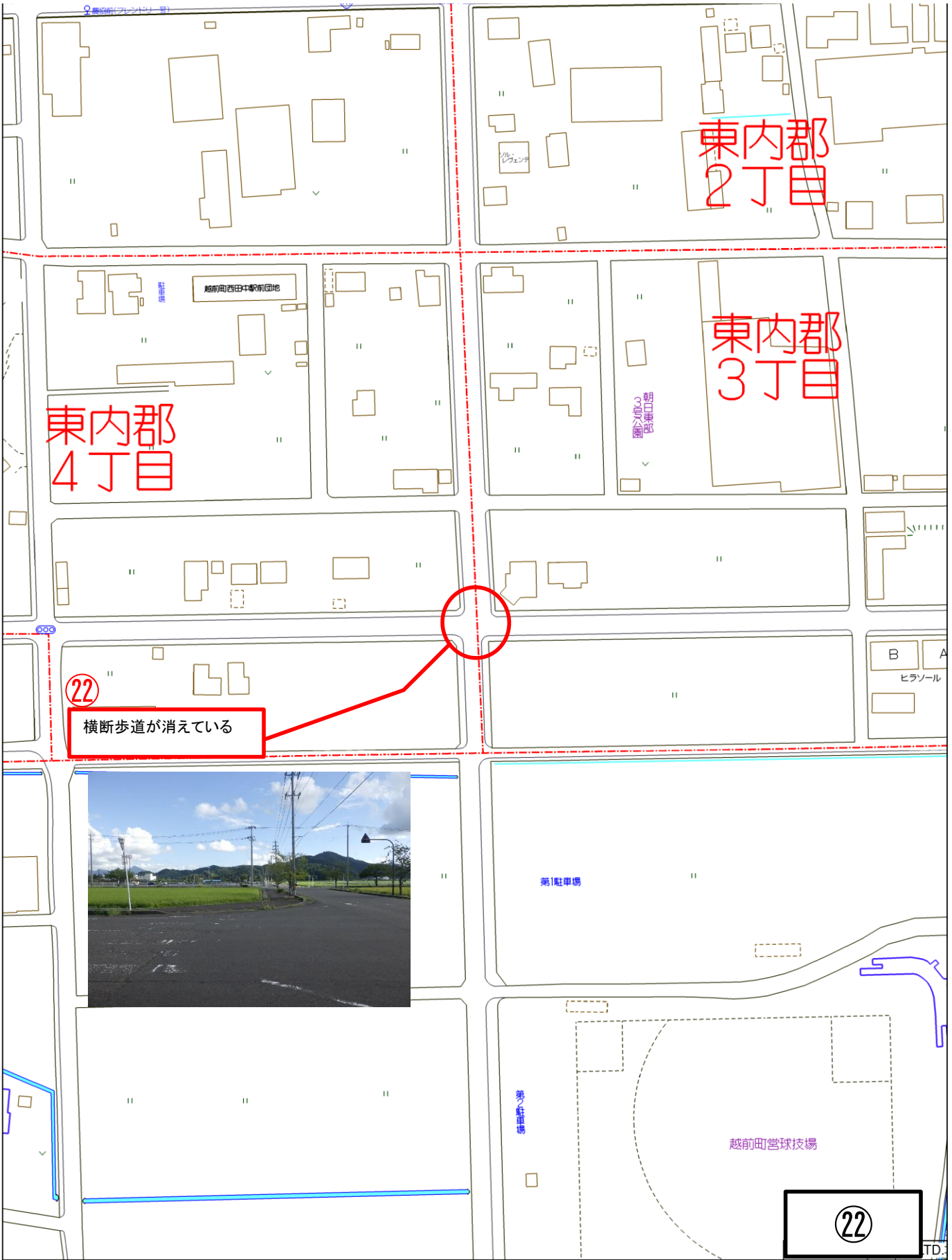


21

歩道の路面に凹凸があるため、
改修を希望



21



東内郡
2丁目

東内郡
3丁目

東内郡
4丁目

22

横断歩道が消えている



第1駐車場

秀ヶ丘
駐車場

越前町営球技場

22