

# 越前町洪水ハザードマップ

このマップに示す洪水浸水想定区域は、福井県が令和2年までに実施した想定し得る最大規模の降雨時の洪水による浸水想定解析の結果を掲載しています。

なお、浸水の着色が無い場所でも浸水が発生する場合や、実際の浸水深と異なる可能性もありますので、十分に注意してください。

また、浸水想定解析の実施にあたって設定された降雨量の規模は、右記のとおりです。

**想定最大規模**

- 日野川……2日間総雨量 754mm
- 天王川……1日間総雨量 739mm
- 和田川……1日間総雨量 802mm
- 近田川……1日間総雨量 813mm
- 越知川……1日間総雨量 806mm
- 織田川……1日間総雨量 813mm

【参考】平成16年福井豪雨の1日間総雨量 福井市(旧美山町) 287mm

**発行 越前町役場**  
〒916-0192 福井県丹生郡越前町西田中13-5-1 ☎0778-34-1234 令和3年作成

防災行政無線テレホンサービス		いざという時の連絡先	
防災行政無線の放送内容を聞くことができます		名称	電話番号
☎34-1444・34-1445・34-0866		越前町役場	☎34-1234
		鯖江・丹生消防組合 丹生分署	☎36-0119
		鯖江・丹生消防組合 朝日分遣所	☎34-0119
		鯖江警察署	☎52-0110
		鯖江病院	☎36-1000

**水平避難と垂直避難**

災害では早めの避難が重要です。ただし、すでに避難経路が浸水しているなど、危険が間近に迫っている状況での無理な避難行動はできるだけ避けなければなりません。そのような場合は、避難場所への移動(水平避難)だけでなく、近隣ビルの高層階や自宅の3階といった高い場所への移動(垂直避難)を行い、救助を待つという判断も必要です。



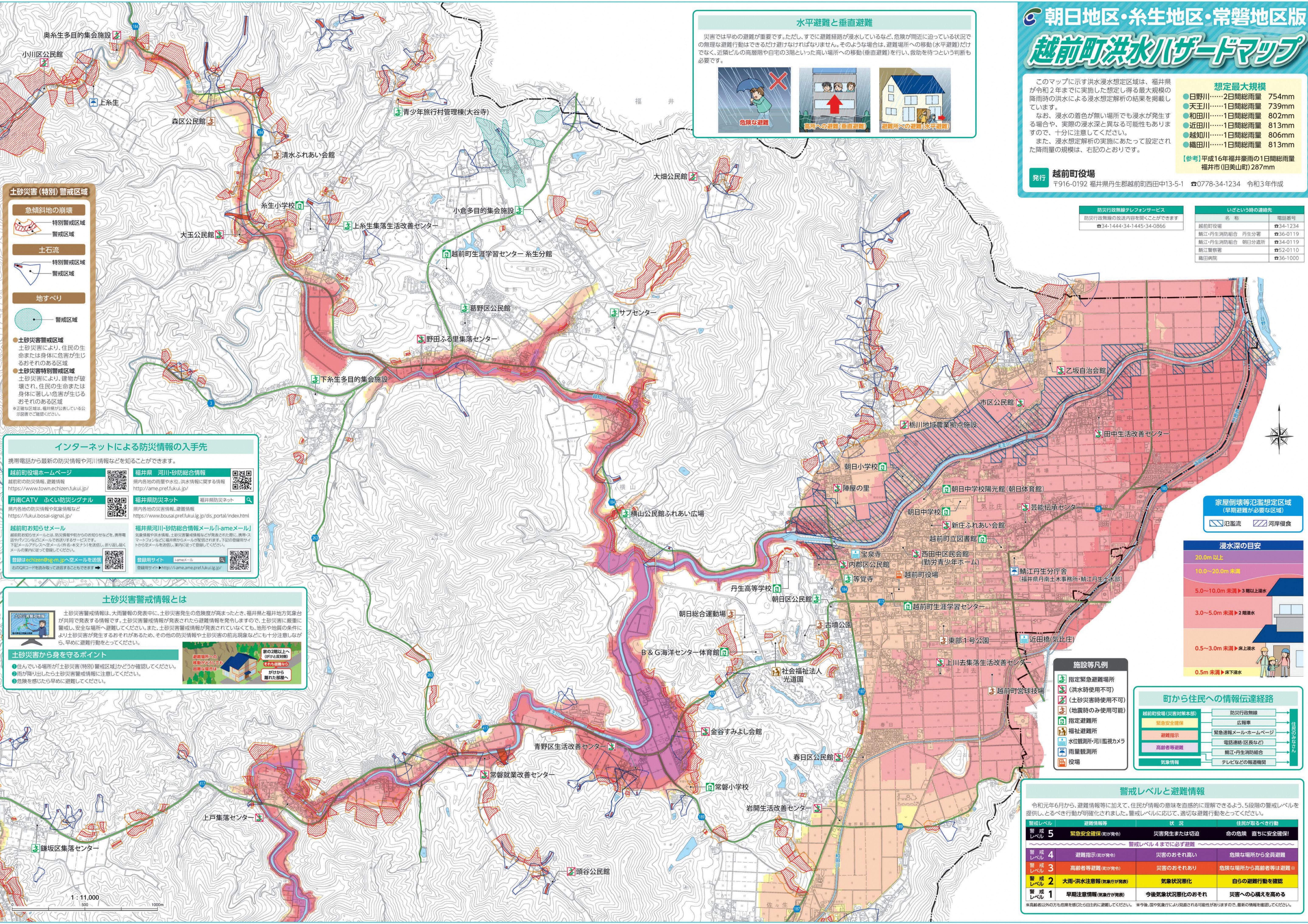
危険な避難



高所への避難(垂直避難)



避難所への避難(水平避難)



**土砂災害(特別)警戒区域**

**急傾斜地の崩壊**

- 特別警戒区域
- 警戒区域

**土石流**

- 特別警戒区域
- 警戒区域

**地すべり**

- 警戒区域

**土砂災害警戒区域**

- 土砂災害により、住民の生命または身体に危害が生じるおそれのある区域
- 土砂災害特別警戒区域
- 土砂災害により、建物が破壊され、住民の生命または身体に著しい危害が生じるおそれのある区域

※正画区域は、福井県が公表している公開図面でご確認ください。

**インターネットによる防災情報の入手先**

携帯電話から最新の防災情報や河川情報などを知ることができます。

<p><b>越前町役場ホームページ</b></p> <p>越前町の防災情報、避難情報</p> <p><a href="https://www.town.echizen.fukui.jp/">https://www.town.echizen.fukui.jp/</a></p>	<p><b>福井県 河川・砂防総合情報</b></p> <p>県内各地の雨量や水位、洪水情報に関する情報</p> <p><a href="http://ame.pref.fukui.jp/">http://ame.pref.fukui.jp/</a></p>
<p><b>丹南CATV ふくい防災シグナル</b></p> <p>県内各地の防災情報や気象情報など</p> <p><a href="https://fukui.bosai-signal.jp/">https://fukui.bosai-signal.jp/</a></p>	<p><b>福井県防災ネット</b></p> <p>県内各地の災害情報、避難情報</p> <p><a href="https://www.bosai.pref.fukui.lg.jp/dis_portal/index.html">https://www.bosai.pref.fukui.lg.jp/dis_portal/index.html</a></p>
<p><b>越前町お知らせメール</b></p> <p>最新の情報やメールなど、防災情報や河川情報などを、携帯電話やパソコンからメールで受け取ることができます。下記メールアドレスへメール(件名:本文)を送信し、折り返し届くメールの案内に従って登録してください。</p> <p>登録は <a href="mailto:echizen@cp-m.jp">echizen@cp-m.jp</a> へメールを送信</p> <p>QRコードを読み取って送信することもできます</p>	<p><b>福井県河川・砂防総合情報メール(i-ameメール)</b></p> <p>気象情報や洪水情報、土砂災害警戒情報などが発表された際、最新のメールで知らせることができます。下記登録サイトから登録してください。</p> <p>登録用サイト <a href="http://i-ame.ame.pref.fukui.lg.jp/">http://i-ame.ame.pref.fukui.lg.jp/</a></p>

**土砂災害警戒情報とは**

土砂災害警戒情報は、大雨警報の発表中、土砂災害発生の危険度が高まったとき、福井県と福井地方気象台が共同で発表する情報です。土砂災害警戒情報が発表されたら避難情報を含みますので、土砂災害に備えて、安全な場所へ避難してください。また、土砂災害警戒情報が発表されていなくても、地形や地質の条件により土砂災害が発生するおそれがあるため、その他の防災情報や土砂災害の兆候現象なども十分注意しながら、早めに避難行動をとってください。

**土砂災害から身を守るポイント**

- 1 住んでいる場所が土砂災害(特別)警戒区域かどうか確認してください。
- 2 雨が降り出したら土砂災害警戒情報に注意してください。
- 3 危険を感じたら早めに避難してください。

避難場所への移動が困難な場合は、家の2階以上へ(けがや窒息の恐れがある場合は)がけから離れた部屋へ

**家屋倒壊等氾濫想定区域 (早期避難が必要な区域)**

- 氾濫流
- 河岸侵食

**浸水深の目安**

- 20.0m以上
- 10.0~20.0m未満
- 5.0~10.0m未満 ▶ 3階以上浸水
- 3.0~5.0m未満 ▶ 2階浸水
- 0.5~3.0m未満 ▶ 床上浸水
- 0.5m未満 ▶ 床下浸水

**施設等凡例**

- 指定緊急避難場所 (洪水時使用不可)
- 指定避難所 (地震時のみ使用可能)
- 福祉避難所
- 水位観測所・河川監視カメラ
- 雨量観測所
- 役場

**町から住民への情報伝達経路**

越前町役場(災害対策本部) → 防災行政無線 → 広報車 → 緊急連絡メール・ホームページ → 避難指示 → 電話連絡(区長など) → 鯖江・丹生消防組合 → 気象情報 → テレビなどの報道機関

**警戒レベルと避難情報**

令和元年6月から、避難情報等に加えて、住民が情報の意味を直感的に理解できるよう、5段階の警戒レベルを提供し、とるべき行動が明確化されました。警戒レベルに応じて、適切な避難行動をとってください。

警戒レベル	避難情報等	状況	住民が取るべき行動
警戒レベル 5	緊急安全確保(町が発令)	災害発生または切迫	命の危険 直ちに安全確保!
警戒レベル 4	避難指示(町が発令)	災害のおそれ高い	危険な場所から全員避難
警戒レベル 3	高齢者等避難(町が発令)	災害のおそれあり	危険な場所から高齢者等は避難※
警戒レベル 2	大雨・洪水注意報(気象庁が発令)	気象状況悪化	自らの避難行動を確認
警戒レベル 1	早期注意情報(気象庁が発令)	今後気象状況悪化のおそれ	災害への心構えを高める

※高齢者以外の方も避難を促す自主的に避難してください。 ※今後、国や気象庁により発表される可能性がありますので、最新の情報を確認してください。