

越前町地震防災 ゆれやすさマップ

平成23年4月

ゆれやすさマップは、越前町に大きな影響をおよぼすと考えられる活断層、及びどこでも起こりうる直下の地震を想定地震の対象とし、そのゆれやすさを約50mメッシュ単位で表示したものです。このマップで、避難所の確認や地震が発生した際の行動を家族で話し合ってみましょう。

ゆれやすさマップの作り方

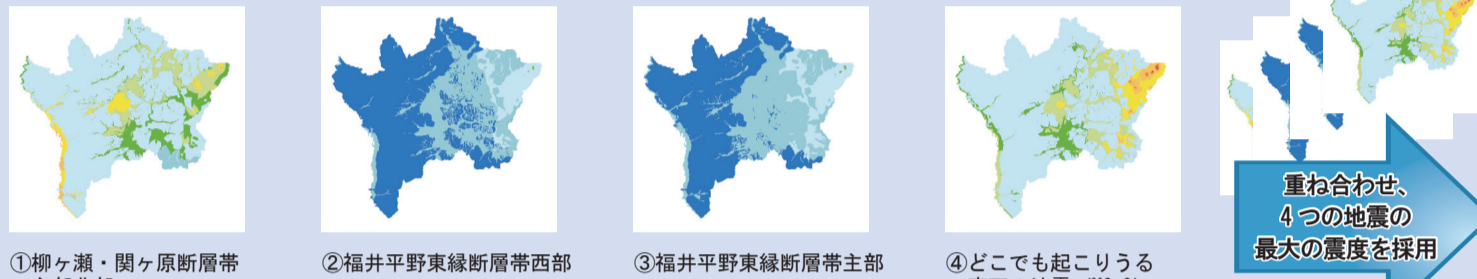
越前町に大きな影響をおよぼす可能性のある地震として、①柳ヶ瀬・関ヶ原断層帯主部北部での地震、②福井平野東縁断層帯西部での地震、③福井平野東縁断層帯主部での地震、④どこでも起こりうる直下の地震※を対象とし、これらの地震による予測震度を重ね合わせ、最大となる震度を抽出した図がゆれやすさマップです。



※未知の断層が直下で動くことも否定しきれないため、そうした地震についても想定しています。

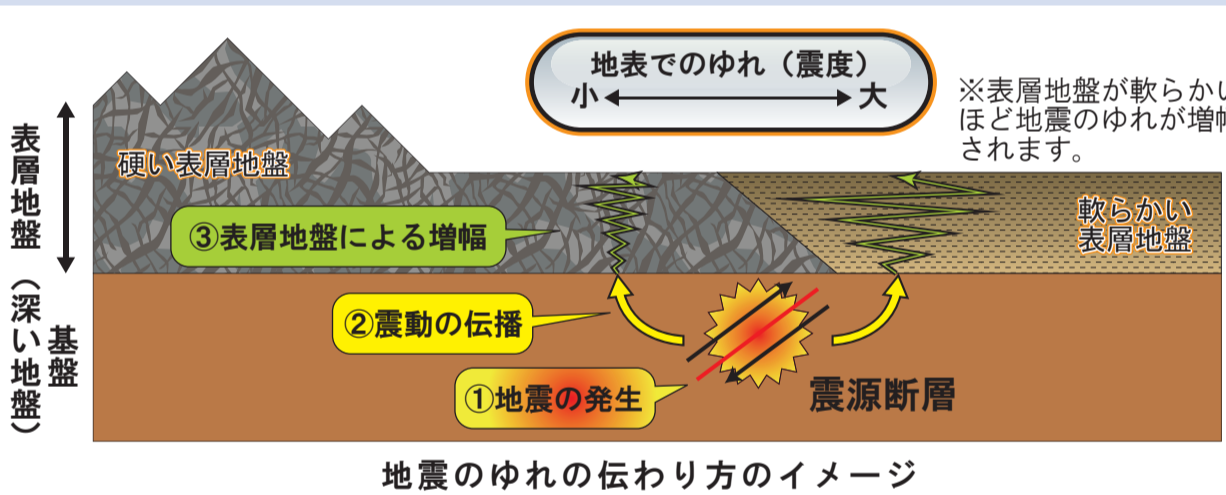
出典：「防災科学技術研究所 地震ハザードステーション」

越前町付近の断層位置



地震のゆれについて

- ▶ **地震のゆれは、**
- ① 震源断層で破壊が起こり（地震の発生）、
 - ② その破壊で生じたゆれが地下の岩盤を通じて地表付近の層に伝わり（震動の伝播）、
 - ③ 表層地盤によってゆれが増幅され地表に伝わります（表層地盤によるゆれ増幅）。
- ▶ **ゆれの大きさは、**
- 震源断層から地表付近までは、概ね震源断層からの距離に応じて減衰していきます。
 - 表層地盤ではゆれ増幅の仕方が表層地盤の特性によって異なります。一般的には、表層地盤が軟らかければゆれは増幅しやすく、硬ければ増幅しにくい傾向があります。
 - 地形が大きく変化するような場所では、数十m離れただけでもゆれ方が大きく変わることがあります。



地震発生時の心構え

地震発生

最初の大きなゆれは1分間

- まず、身を守る。机の下などへ。あわてて外に飛び出さない。
- 脱出口を見つける。ドア、窓を開ける。

ゆれが収まったらまず火の始末

- 火元を確認する。火が出たら落ち着いて初期消火。
- 家族の安全を確認する。倒れた家具の下敷きなどでケガをしていないか。
- 靴をはく。室内に散乱したガラスの破片などから足を守る。

となり近所の安全確認 火災の発生を防ぐ

- となり近所に声をかける。人が、行方不明者の確認、救出・救護。
- 近所に火が出ていたら初期消火。大声で知らせる。消火器を使う。バケツルレーをする（風呂に水をためておく）。
- 越前地区においては、大きな地震の後は津波の危険性もありますので、高台への避難経路の確認などをお願いします。

ラジオなどで正しい情報入手

- 正しい情報をつかむ。ラジオなどで情報を聞く。
- 電話はなるべく使わない。緊急連絡電話が優先。安否確認は『災害用伝言ダイヤル171』で。
- 家屋倒壊などの危険があれば避難。避難するときはガス栓を閉め、ブレーカーを落とす。

協力をして消火 救出・救護活動

- 水・食料を家から持ち出す
- 壊れた家には入らない。無理をして、二次災害を起こしてはいけない。
- 災害情報・被害情報の収集

3日くらい

避難所一覧（拠点避難所）

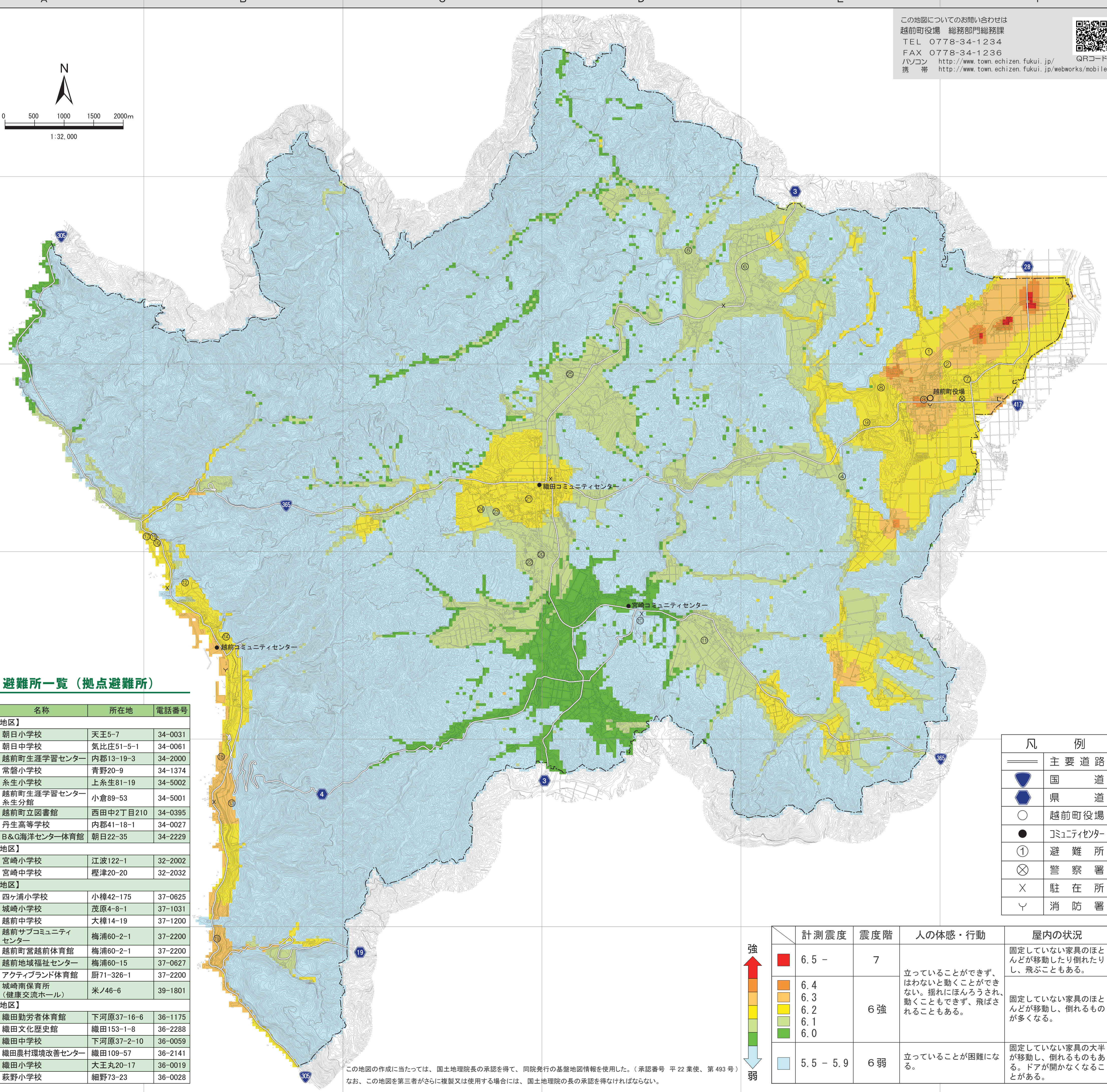
番号	名称	所在地	電話番号
【朝日地区】			
①	朝日小学校	天王5-7	34-0031
②	朝日中学校	気比庄51-5-1	34-0061
③	越前町生涯学習センター	内郡13-19-3	34-2000
④	常盤小学校	青野20-9	34-1374
⑤	糸生小学校	上糸生81-19	34-5002
⑥	越前町生涯学習センター糸生分館	小倉89-53	34-5001
⑦	越前町立図書館	西田中2丁目210	34-0395
⑧	丹生高等学校	内郡41-18-1	34-0027
⑨	B&G海洋センター体育館	朝日22-35	34-2229
【宮崎地区】			
⑩	宮崎小学校	江波122-1	32-2002
⑪	宮崎中学校	櫻津20-20	32-2032
【越前地区】			
⑫	四ヶ浦小学校	小樽42-175	37-0625
⑬	城崎小学校	茂原4-8-1	37-1031
⑭	越前中学校	大樽14-19	37-1200
⑮	越前サブコミュニティセンター	梅浦60-2-1	37-2200
⑯	越前町営越前体育館	梅浦60-2-1	37-2200
⑰	越前地域福祉センター	梅浦60-15	37-0627
⑱	アクティブランド体育館	厨71-326-1	37-2200
⑲	城崎南保育所（健康交流ホール）	米ノ46-6	39-1801
【織田地区】			
⑳	織田勤労者体育館	下河原37-16-6	36-1175
㉑	織田文化歴史館	織田153-1-8	36-2288
㉒	織田中学校	下河原37-2-10	36-0059
㉓	織田農村環境改善センター	織田109-57	36-2141
㉔	織田小学校	大王丸20-17	36-0019
㉕	萩野小学校	細野73-23	36-0028

この地図の作成に当たっては、国土地理院長の承認を得て、同院発行の基礎地図情報を使用した。（承認番号 平22業使、第493号）
なお、この地図を第三者がさらに複製又は使用する場合には、国土地理院長の承認を得なければならない。

この地図についてのお問い合わせは
越前町役場 総務部門総務課
TEL 0778-34-1234
FAX 0778-34-1236
パソコン http://www.town.echizen.fukui.jp/
携帯 http://www.town.echizen.fukui.jp/webworks/mobile



QRコード



凡例	
—	主要道路
▲	国道
◆	県道
○	越前町役場
●	コミュニティセンター
①	避難所
⊗	警察署
×	駐在所
〒	消防署

計測震度	震度階	人の体感・行動	屋内の状況
6.5 -	7	立っていることができず、はわないと動くことができない。揺れにほんろうされ、動くこともできず、飛ばされることもある。	固定していない家具のほとんどが移動したり倒れたりし、飛ぶこともある。
6.4 6.3 6.2	6強	立っていることが困難になる。	固定していない家具のほとんどが移動し、倒れるものがある。
6.1 6.0	6弱	立っていることが困難になる。	固定していない家具の大半が移動し、倒れるものもある。ドアが開かなくなることもある。