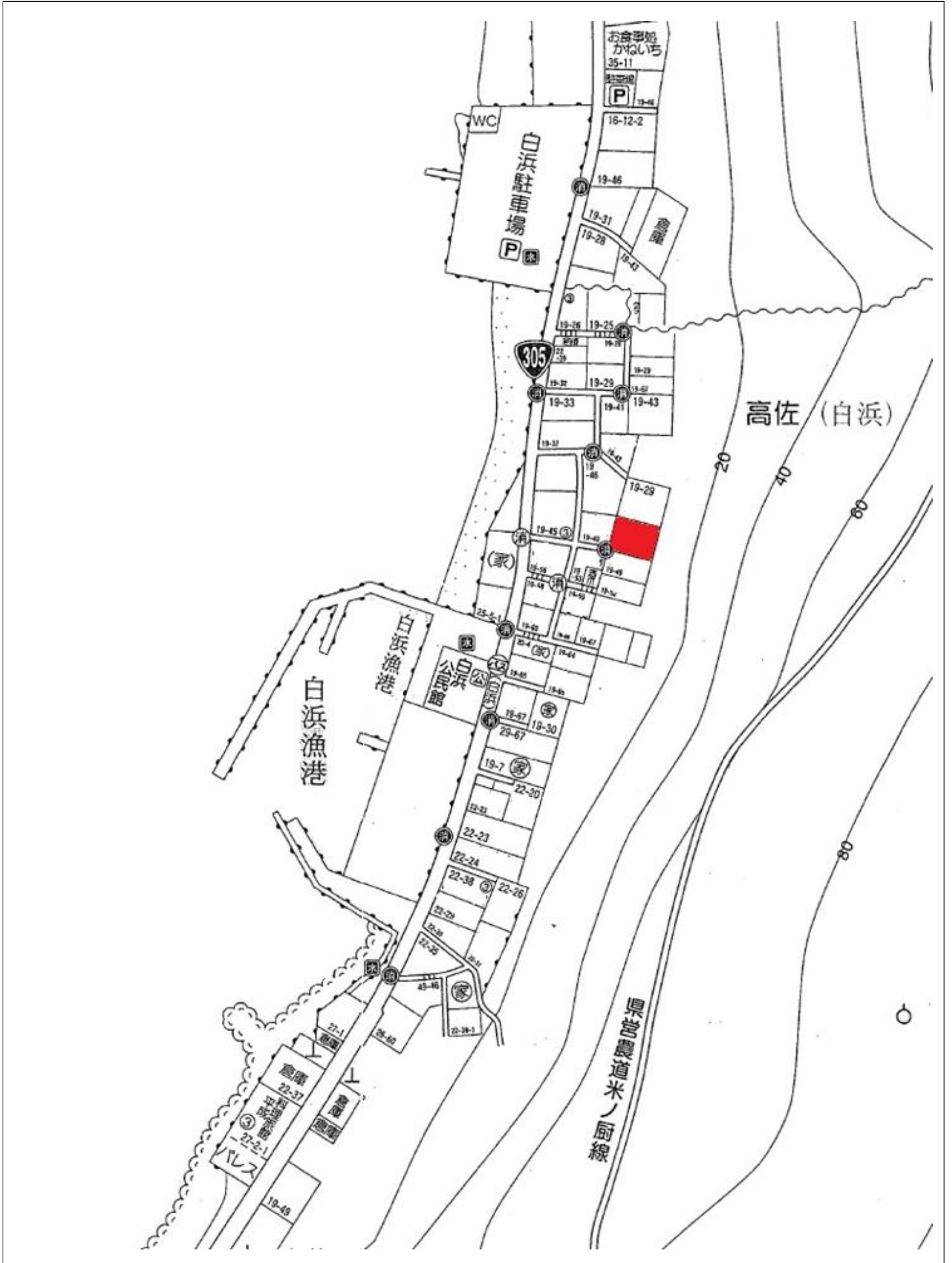


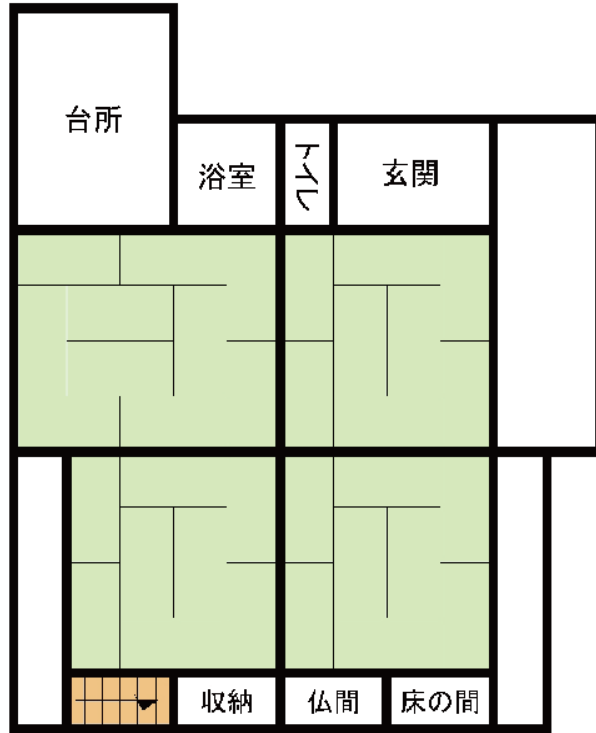
登録No.	22		区分	■売買 □賃貸		分類	□住宅 ■住宅及び土地		
物件所在地	越前町高佐19-48-1					建築年	築 約150年		
希望価格	売買 2,500,000 円			□敷金 円		□礼金 円			
	賃貸 円/月			□保証金 円		□管理費 円			
物件の概要	面積		構造		売買の場合				
	土地	183.00㎡		■木造 □軽量鉄骨造 □鉄骨 □鉄筋コンクリート □その他( )		補修の要否		補修の費用負担	
	建物	1階	未調査		駐車場 □有( )台 ■無	□補修不要 □多少の補修必要 ■大幅な補修必要 □現在補修中		□所有者負担 ■入居者負担 □その他 ( )	
		2階	未調査						
利用状況	□自らが居住 ■放置 □別荘 □その他 ( )		上水	■有 □無		ま 主 で 要 の な 距 施 離 設	■JR武生駅まで 21.0 km		
			下水	■公共下水 □浄化槽 □その他( )			■白浜バス停まで 0.1 km		
			熱源	□都市ガス ■プロパンガス □オール電化			■城崎小学校まで 2.0 km		
特記事項	【物件のPR、改修履歴、借手に対する要望事項等】 海の近くにあり丁度良い大きさ、古民家らしい外観デザインなど魅力的な物件です。 ※設備等の状態は未確認です。1階の床は白アリ防止のため撤去してあります。 ※15年ほど前に屋根瓦を改修しています。大規模修繕工事が必要です。 ※土砂災害特別警戒区域内にあります。								
	農地情報	大字・字		地目	地積(㎡)	住宅からの距離(m)			
問合先	〒918-8017			住所	福井市下荒井町17-1-22				
	社名 免許番号	(有)タツノ不動産 福井県知事(11)686号			TEL MAIL	0776-38-6120 info@tatsuno-f.jp			

位置図

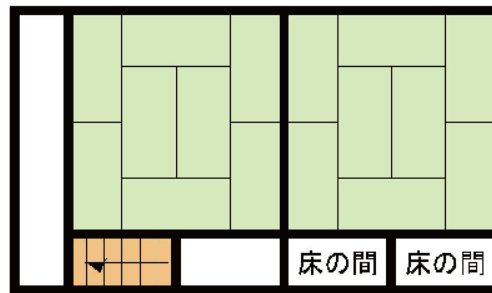


間取り図

建物・1階



建物・2階



写真(外観・内観)

