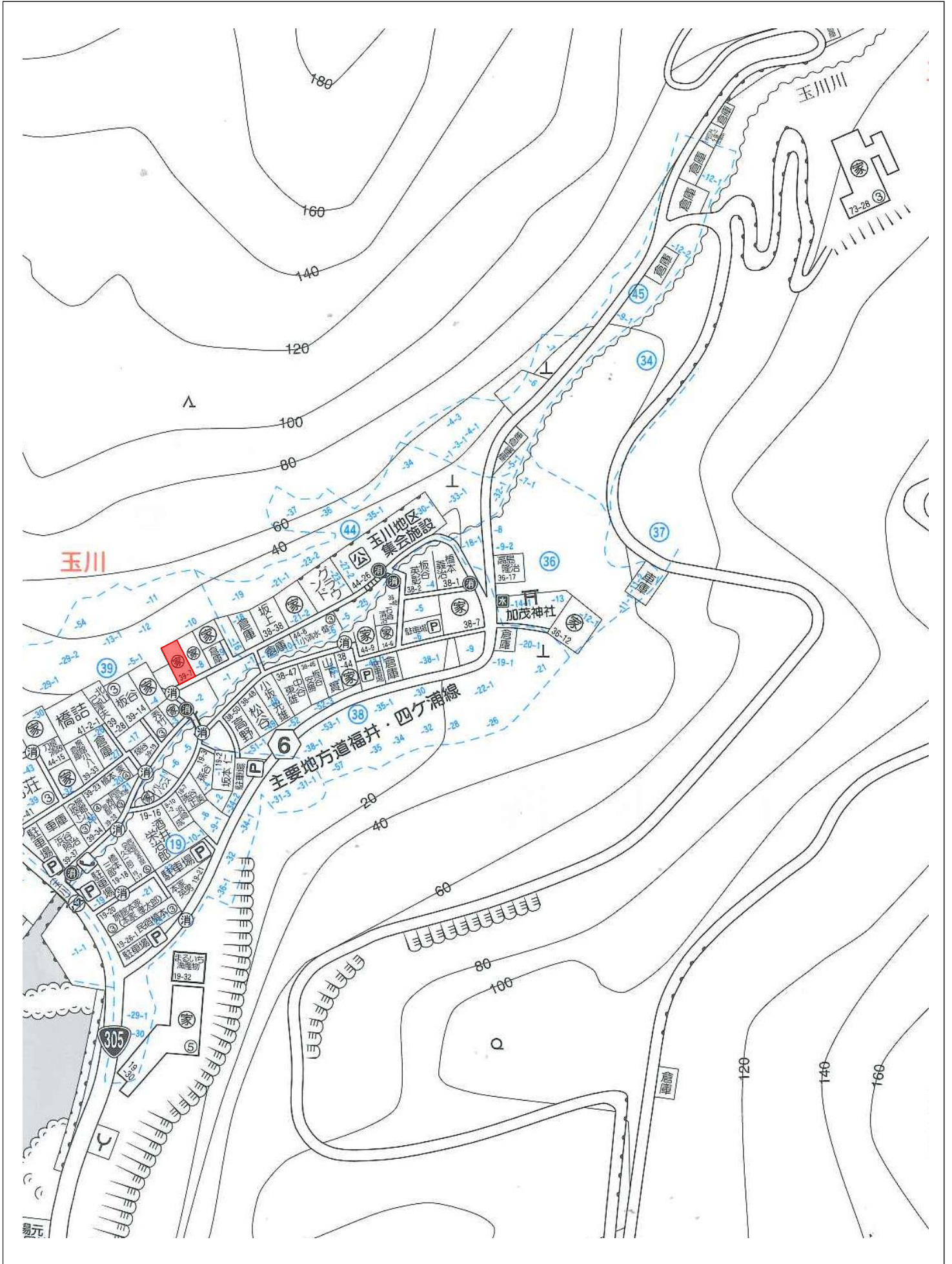


| | | | | | | | | | | | |
|-------|--|----------------------------|--------|--|------------------|--|------------------|---|--|---------------------------------|--|
| 登録No. | 家-R4-08 | | 区分 | ■売買 □賃貸 | | 分類 | □住宅 ■住宅及び土地 | | | | |
| 物件所在地 | 越前町玉川39-7 | | | | | 建築年 | 昭和29年 | | | | |
| 希望価格 | 売買 2,000,000 円 | | | □敷金 円 | | □礼金 円 | | | | | |
| | 賃貸 円/月 | | | □保証金 円 | | □管理費 円 | | | | | |
| 物件の概要 | 面積 | | 構造 | | 売買の場合 | | | | | | |
| | 土地 | 168.59㎡ | | ■木造 □軽量鉄骨造 □鉄骨 □鉄筋コンクリート □その他() | | 補修の要否 | | 補修の費用負担 | | | |
| | 建物 | 1階 | 76.03㎡ | | 駐車場 | ■有(1)台 □無 | | □補修不要 □多少の補修必要 ■大幅な補修必要 □現在補修中 | | □所有者負担 ■入居者負担 □その他 () | |
| | | 2階 | 23.00坪 | | | | | | | | |
| 利用状況 | □自らが居住 □放置 □別荘 ■その他 (年4回管理) | | 上水 | ■有 □無 | | ま 主 で 要 の な 距 施 離 設 | ■鯖江駅まで 26.0 km | | | | |
| | | | 下水 | ■公共下水 □浄化槽 □その他() | | | ■玉川バス停まで 0.1 km | | | | |
| | | | 熱源 | □都市ガス ■プロパンガス □オール電化 | | | ■四ヶ浦小学校まで 4.1 km | | | | |
| 特記事項 | 【物件のPR、改修履歴、借手に対する要望事項等】 ※土砂災害特別警戒区域内にあります。 | | | | | | | | | | |
| 農地情報 | 大字・字 | | 地目 | | 地積(㎡) | | 住宅からの距離(m) | | | | |
| | | | | | | | | | | | |
| | | | | | | | | | | | |
| | | | | | | | | | | | |
| 問合先 | 〒916-0065 | | 住所 | | 福井県鯖江市当田町 10-2-2 | | | | | | |
| | 社名 免許番号 | 丸美建設不動産株 福井県知事(8)第1005号 | | | TEL | 0778-62-2929 | | | | | |

位置図



間取り図

建物・1階

| 押入れ | 床の間 | | 物置 |
|------|------|----|-----|
| 和室6畳 | 和室8畳 | | 廊下 |
| 和室6畳 | 和室8畳 | | |
| 台所 | 居間 | | |
| 浴室 | 玄関 | 物置 | トイレ |

建物・2階

写真(外観・内観)

