

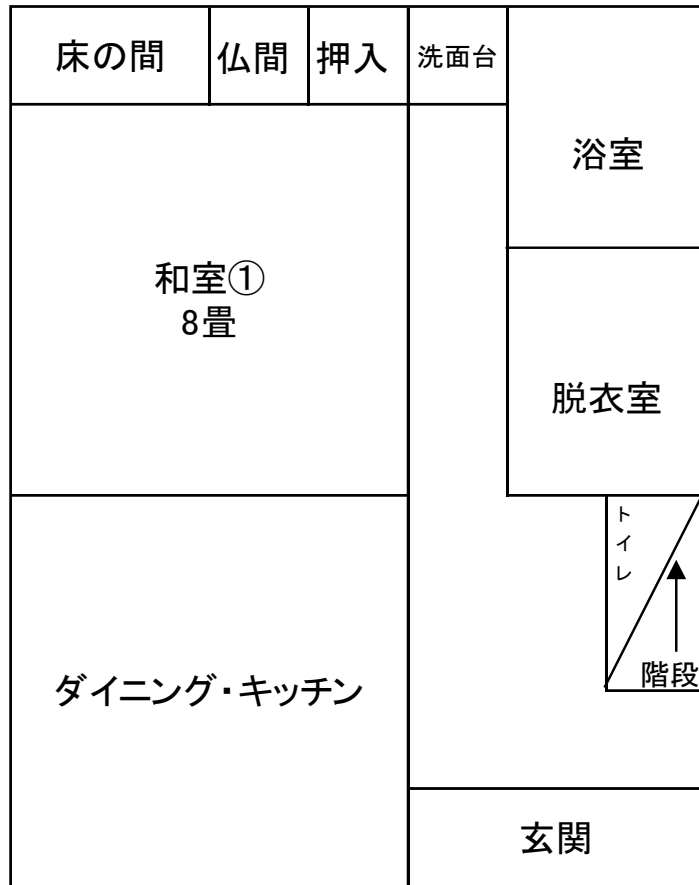
登録No.	家-R5-12	区分	■売買 ■賃貸		分類	□住宅 ■住宅及び土地		
物件住所地	越前町道口8-26				建築年	昭和59年		
希望価格	売買	2,000,000 円		■敷金	要相談	■礼金	要相談	
	賃貸	30,000 円/月		□保証金	円	□管理費	円	
物件の概要	面積		構造		売買の場合			
	土地	69.42㎡		■木造 □軽量鉄骨造 □鉄骨 □鉄筋コンクリート □その他（ ）		補修の要否		
	建物	1階	55.66㎡		駐車場 □有（ ）台 ■無	補修の費用負担 □所有者負担 ■入居者負担 □その他（ ）		
			16.84坪					
		2階	55.66㎡					
16.84坪								
車庫	□有 ■無							
利用状況	■自らが居住 □放置 □別荘 □その他（ ）		上水	■有 □無		ま主 で要 のな 距施 離設	■JR武生駅まで	24.3 k m
			下水	■公共下水 □浄化槽 □その他（ ）			■道口バス停まで	0.1 k m
			熱源	□都市ガス ■プロパンガス □オール電化			■城崎小学校まで	3.4 k m
特記事項	【物件のPR、改修履歴、借手に対する要望事項等】							
	屋根裏倉庫あり 急傾斜地崩壊特別警戒区域内							
	大字・字		地目	地積（㎡）	住宅からの距離（m）			
問合先	〒916-0133		住所	福井県丹生郡越前町気比庄29-6-3				
	社名 免許番号	有限会社アース 福井県知事免許（7）第1159号			TEL	0778-34-0147		

位置図

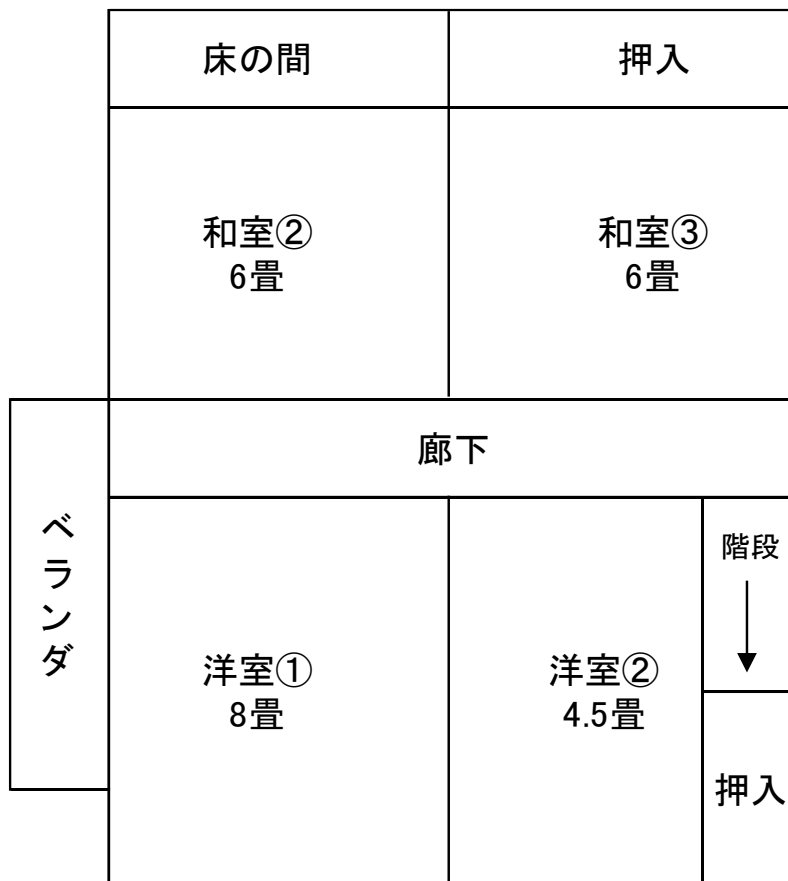


間取り図

建物・1階



建物・2階



写真(外観・内観)

外観



玄関



キッチン・ダイニング



トイレ



浴室



1階 和室①



2階 和室②



2階 洋室②

