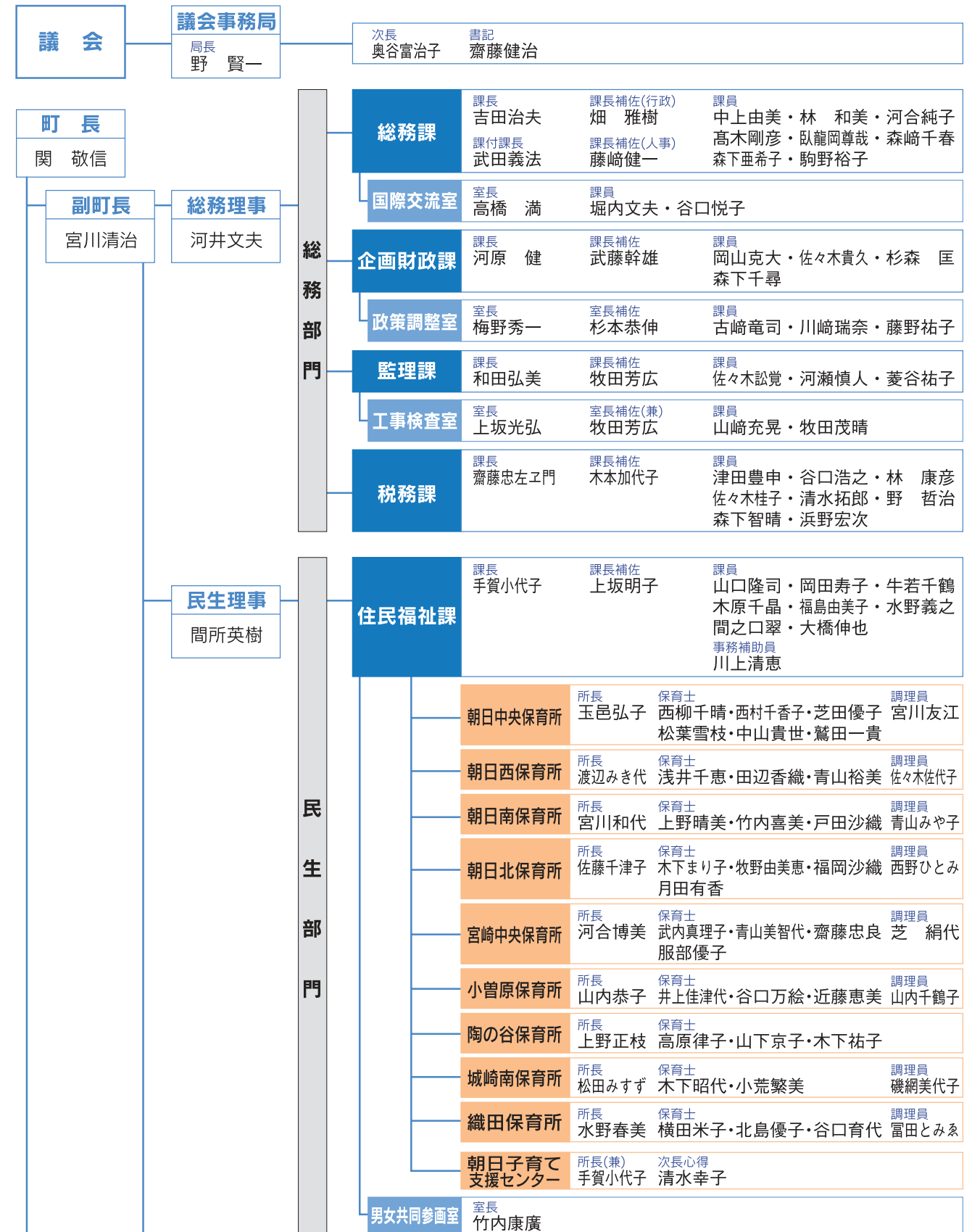


平成19年度 越前町職員組織図

5月1日付けの人事異動で、町の組織が変わりました。





派遣職員

福井県総務部市町村課 西 益男	鯖江広域衛生施設組合 事務局次長 酒井英則	丹生衛生管理組合 事務局次長 左近昭博
丹南広域組合 稲田明美	後期高齢者医療広域連合 中村弘和	(財)越前町朝日公共施設管理公社 技術補助員 小川 茂

