

生涯学習センター宮崎分館だより

みちくさ

第170号

令和元年11月1日発行

〒916-0293 越前町江波50-80-1

Tel 0778-32-7712 E-mail m-gakusyu@town.echizen.lg.jp



合宿通学でたくさんの方のことを学びました

10月10日～12日の間、宮崎コミュニティセンターで2泊3日の合宿通学が行われ、宮崎小学校4年生の児童20名が参加しました。児童たちは協力して食事の準備や後片付け、お掃除などに積極的に取り組みました。ボランティアの方に教わりながら、慣れないながらも自分たちで作った夕食は格別に美味しかったようです。大変なこともありましたが、お友達との合宿生活は貴重な体験となりました。



開講式の様子。いよいよ合宿通学スタート！
みんな校長先生のお話をしっかり聞いています。



楽しいご飯の時間。この日はかつ丼を作りました！
自分達で作ったかつ丼は格別の美味しさでした。



お風呂の後の宿題タイム！
難しい問題もあったけど、みんなで教え合いながら頑張りました。



食べきり運動の紙芝居を観ました。
残さず食べきることは、食品を無駄にせず、健全な食生活を送る上でとても大切だと改めて学びました。

講座のご案内

かかと&ハンドクリーム作り講座

冬が近くなり、手荒れやかかとのひび割れが気になる季節がやって来ました。
植物オイルをはじめ天然の素材を使った手作りのクリームで癒してあげましょう！

【日 時】 11月23日(土) 午後1時～3時
【場 所】 宮崎コミュニティセンター 調理実習室
【講 師】 稲葉 美智子 氏
(NPOジャパン・ハーブ・セラピー上級インストラクター)

【定 員】 10名
【参加費】 950円(材料代)
【申込締切】 11月19日(火)
【申 込 先】 生涯学習センター宮崎分館 Tel 32-7712
【そ の 他】 前回参加した方で、容器をお持ちの方はご持参ください。

ハーブの香りが心地よい
クリームです！



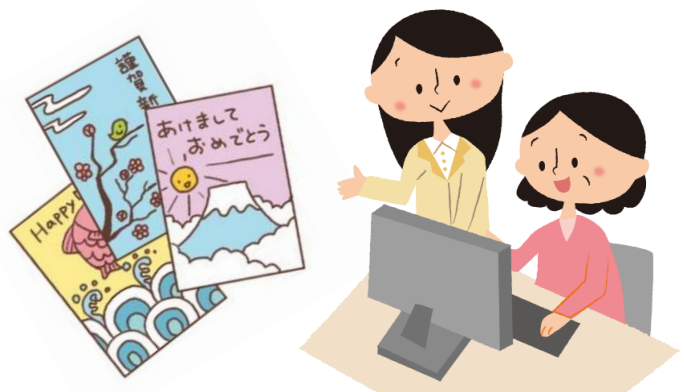
パソコン講座 ～Wordを使った年賀状・チラシづくり～

Wordを使った年賀状やチラシづくりにチャレンジしませんか？

先生から、文字の種類や大きさ、写真やイラストの配置のコツなどを教えてもらいましょう。
いろいろなアレンジが出来るようになると、パソコンライフが楽しくなりますね！
2会場ありますので、ご都合のよい会場にお申し込みください。

開催日時	会場・申込先	申込締切
11月20日(水)・21日(木)・22日(金) 午後1時30分～3時30分	織田コミュニティセンター 電話 36-7712	11月18日(月)
11月27日(水)・28日(木)・29日(金) 午後7時00分～9時00分	越前町生涯学習センター 電話 34-2000	11月25日(月)

【講 師】 仲保 美智枝 氏 (パソコンインストラクター)
【定 員】 各会場 10名(3日とも受講できる人)
【受 講 費】 500円(テキスト代)
【持 ち 物】 写真・イラストのデータ(デジカメ、SDカード、USBメモリー等
に入れてお持ちください。)
※お持ちでない方には、サンプル画像をご用意します。
【そ の 他】 パソコンをご持参される方は、バージョンをお知らせください。



大人のための「音読教室」

全員と一緒に音読します。場面を想像しながら、他の人と声を合わせて読む音読は、脳の活性化に良いと言われています。皆様のご参加お待ちしております。

※音読（40分程度）終了後は、おしゃべりタイム♪（お菓子と飲み物を用意しています。）

- 【日 時】 11月21日（木）午前10時～11時30分
- 【場 所】 宮崎コミュニティセンター 会議室3
- 【定 員】 先着10名（事前申込み可）
- 【テキスト】 「ふるさと福井 古典音読・暗唱ノート」
「ふたりはともだち」 アーノルド・ローベル：作
「ことばあそびうた」 谷川 俊太郎：詩 など
※テキストは図書館で用意いたします。



おはなし会「グランマとあそぼ！」

宮崎地区の保育所や子育て支援センターで読み聞かせを行っている「グランマ」のみなさんによる「おはなし会」が開催されます。

内容は、幼児から小学校低学年向きですが、どなたでも参加できます。家族みなさんでお越しください。

※参加希望の方は、図書館宮崎分館まで事前にお申込みください。

- 【日 時】 11月23日（土）午前10時～11時
- 【場 所】 宮崎コミュニティセンター 和室
- 【内 容】 大型絵本、紙芝居、
パネルシアター「すてきなぼうし」ほか



11月のチャレンジコーナー

※材料が無くなり次第終了

本を借りるとチャレンジコーナーに参加出来ます。11月は「木であそぼう」と「トンボこうさく」です。みんな本を借りてチャレンジしてね！

「木であそぼう」

色んな形の木に絵を描きます！



「トンボこうさく」



トンボのヤジロベエを作ります！





生涯学習カレンダー

(生涯学習センター・宮崎・越前・織田・系生分館 講座等)

日	月	火	水	木	金	土
10月27日	10月28日	10月29日	10月30日	10月31日	11月1日	11月2日
						宮崎地区文化祭 宮13:00~16:00
11月3日	11月4日	11月5日	11月6日	11月7日	11月8日	11月9日
文化の日 宮崎地区文化祭 宮9:00~15:00	振替休日 	図書館休館日				
11月10日	11月11日	11月12日	11月13日	11月14日	11月15日	11月16日
	図書館休館日			編み物講座 宮19:30~21:30		
11月17日	11月18日	11月19日	11月20日	11月21日	11月22日	11月23日
秋季スポレク祭 越前町宮崎体育館 8:30~	図書館休館日	片づけ講座 ~モノの整理は ココロの整理~ セ13:30~15:00	パソコン講座 Word年賀状・ チラシづくり 織13:30~15:30 ミニチュア 粘土細工講座 織19:30~21:30	パソコン講座 Word年賀状・ チラシづくり 織13:30~15:30 編み物講座 宮19:30~21:30	パソコン講座 Word年賀状・ チラシづくり 織13:30~15:30	勤労感謝の日  かかと& ハンドクリーム 宮13:00~15:00
11月24日	11月25日	11月26日	11月27日	11月28日	11月29日	11月30日
2019 越前町音楽祭 陶芸村文化交流会館 13:30~	図書館休館日		パソコン講座 Word年賀状・ チラシづくり セ19:00~21:00	パソコン講座 Word年賀状・ チラシづくり セ19:00~21:00 編み物講座 宮19:30~21:30	パソコン講座 Word年賀状・ チラシづくり セ19:00~21:00	
12月1日	12月2日	12月3日	12月4日	12月5日	12月6日	12月7日
	図書館休館日					

※問合せ先

セ：生涯学習センター

TEL34-2000

宮：宮崎分館

TEL32-7712

力：朝日多目的ホール(カメラホール)

TEL34-2000

越：越前分館

TEL37-7712

系：生涯学習センター 系生分館

TEL34-5001

織：織田分館

TEL36-7712

バックナンバーと他の地区の生涯学習センターだよりが町のホームページでご覧いただけます
越前町公式ホームページ → 広報 → 生涯学習センターだより