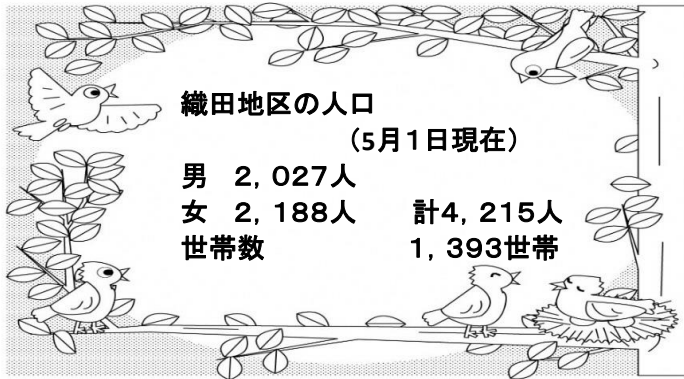


おただより

令和2年6月 第299号

～ 越前町生涯学習センター 織田分館 ～

〒916-0215 越前町織田36-1
織田コミュニティセンター内
Tel (0778)36-1111 Fax(0778)36-1117



織田コミュニティセンターの開館のお知らせ

織田コミュニティセンターの利用を一部再開しています。利用の際は、「マスクの着用」「手指の消毒」などご協力をお願い致します。

利用時間など、詳細につきましては下記までお問い合わせください。

織田住民サービス室
36-1111



3つの「密」を避け
ましょう！

図書館織田分館からこんにちは！

新着情報

お問合せ先：36-2288

※長時間のご利用はご遠慮頂いておりますが、新刊を取り揃えております。

一般書

- 歌え、葬られぬ者たちよ、歌え
ジェスミン・ウォード
- 静かなる太陽
霧島 兵庫
- 女神のサラダ
瀧羽 麻子
- 東京ホロウアウト
福田 和代
- MISSING 失われているもの
村上 龍
- 誘拐屋のエチケット
横関 大
- リスからアリへの手紙
トーン・テレハン
ほか

児童書

- ★オオカミの時間 今そこにある不思議集
三田村 信行
- ★ねえさんの青いヒジャブ
イブティハージ・ムハンマド
- ★ちょきんばこのたびやすみ
村上 しいこ
- ★きみに応援歌(エール)を 古関裕而物語
大野 益弘
- ★もっとかぞえてみよう
ディック・ブルーナ
ほか



こみゆちゃんのまちがいさがし(^^)

「こみゆちゃん」まちがいさがし
第2段！今月号のまちがいはいは、
どこかな？



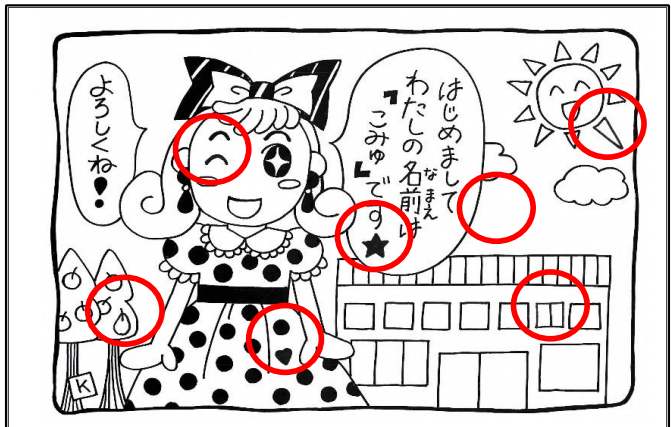
A



B

★A(上の絵)とB(下の絵)とくらべて、「ア」まちがいさをさがしてね！みつげられるかな？

5月号の「まちがいさがし」のこたえだよ～^^
みんな、みつげられたかな??

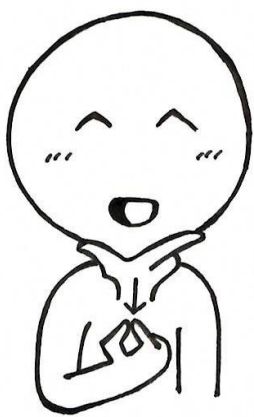


今日から
今から

ぶち手話コーナー

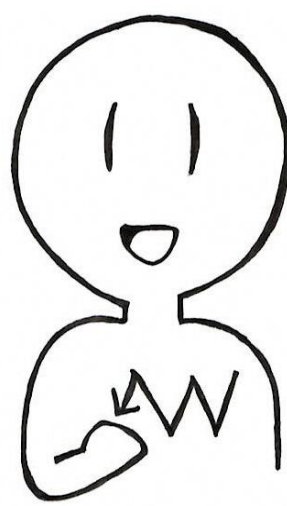
耳の聞こえない人や、聞こえづらい人との会話の手段の一つとして、「手話」があります。先月号から引き続き、すぐに使える簡単な「手話」をご紹介します。この機会に「手話」を覚えてみませんか？

好き



親指と人差し指を伸ばして、あごにつけ下しながら指先を閉じる。

体を「洗う」



何？



立てた人差し指を左右に数回振る。

指文字



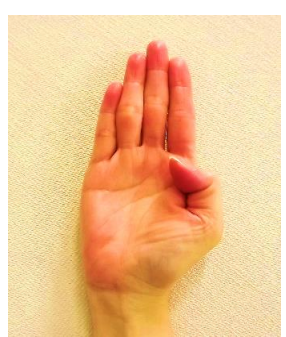
か



き



<



け



こ

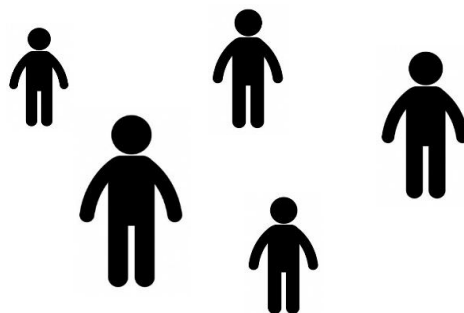
「指文字」とは、手指を組み合わせてつくる形で文字を表すものです。右手でも、左手でもオツケーです。(写真は相手からみた形です)

本当に大切な事…

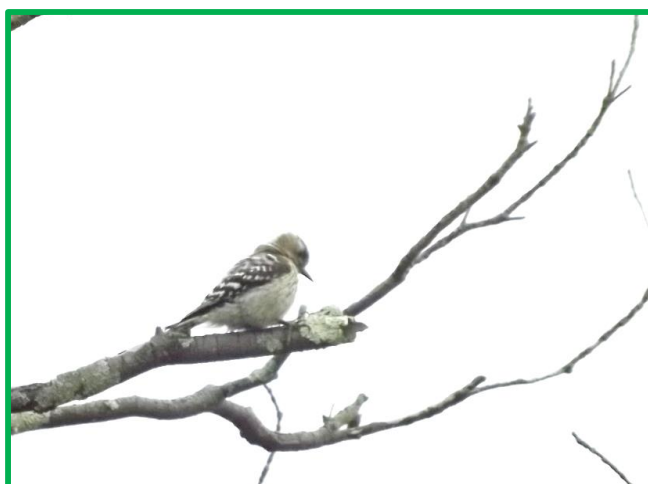
今が、踏ん張りどころ！！

◆「3つの密」を避けること◆

1. 密閉空間(換気の悪い密閉空間である)
2. 密集場所(多くの人が密集している)
3. 密接場面(互いに手を伸ばしたら届く距離での会話や共同行為が行われる)という3つの条件のある場では、感染を拡大させるリスクが高いと考えられています。引き続き、皆さんで取り組みましょう！！



こんな来訪者？



織田コミュニティセンターの木に、「コゲウ」が巣をつきました。コンコンとつづく姿がとっても可愛いです。楽しそうに、飛ぶ姿も心がなごみます。これから、見守っていきたいです^_^

※各施設電話番号※

生涯学習センター

TEL.34-2000

宮崎分館

TEL.32-7712

朝日多目的ホール(カメラホール)

TEL.34-2000

越前分館

TEL.37-7712

生涯学習センター系生分館

TEL.34-5001

織田分館

TEL.36-7712

バックナンバーと他の地区の生涯学習センターだよりが町のホームページでご覧いただけます

越前町公式ホームページ → 広報 → 生涯学習センターだより