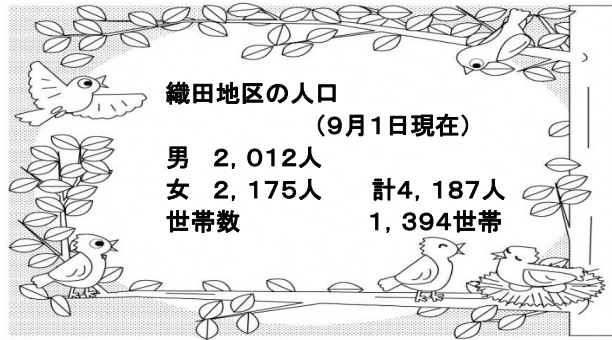


おただより

～ 越前町生涯学習センター 織田分館 ～

〒916-0215 越前町織田36-1
織田コミュニティセンター内
Tel(0778)36-1111 Fax(0778)36-

令和2年10月 第303号



織田地区の人口

(9月1日現在)

男 2,012人

女 2,175人

世帯数

計4,187人

1,394世帯

講座・教室のご案内

※会場、申込先にご注意下さい！

パソコン講座 ～年賀状・チラシづくり(Word編)～

Wordをつかって年賀状やチラシづくりにチャレンジしませんか。

文字の種類や大きさ、写真やイラストの配置のコツなど解りやすく指導していただきます。

いろいろなアレンジができるようになりますと、パソコンライフが楽しくなりますね。

3会場のうちの、ご都合のよい会場にお申し込みください。



開催日	時間	会場・申込先	申込締切
11/4(水)・5(木)・6(金)	午後1時30分～3時30分	生涯学習センター TEL 34-2000	10/26(月)
11/11(水)・12(木)・13(金)	午後7時00分～9時00分	生涯学習センター織田分館 TEL 36-7712	11/2(月)
11/18(水)・19(木)・20(金)	午後1時30分～3時30分	生涯学習センター宮崎分館 TEL 32-7712	11/9(月)

【講師】 仲保 美智枝 氏 (パソコンインストラクター)

【定員】 生涯学習センター 7名
生涯学習センター織田分館 8名
生涯学習センター宮崎分館 7名

【受講費】 500円 (テキスト代として)

【持ち物】 写真・イラストのデータ (デジカメ、SDカード、USBメモリーなどに入れてお持ちください)

※お持ちでない方には、サンプル画像をご用意します。

【その他】 パソコンをお持ちになる方は、バージョンをお知らせください。

◎受講中のマスクの着用をお願いします。

※3日間の受講を
お願いします。



～かかとクリーム&ハンドクリームづくり講座～

冬が近くなり、手荒れやかかとのひび割れが気になる季節がやってきました。

植物オイルをはじめ天然の素材を使った手作りのクリームで癒してあげましょう！

開催日時	会場	申込締切
10月16日(金) 午後7時00分～9時00分	越前町生涯学習センター TEL 34-2000	10/14(水)
10月17日(土) 午後1時30分～3時30分	越前町生涯学習センター宮崎分館 TEL 32-7712	10/15(水)

【講師】 稲葉 美智子氏 (NPOジャパンハーブソサエティ上級インストラクター)

【定員】 各回 10名

【参加費】 950円 (材料代として)

◎受講中のマスクの着用をお願いします。



図書館織田分館からこんにちは！

新着情報

一般書

- 戦国の城アンソロジーしずおか 芦辺 拓ほか
- 猫弁と星の王子 大山 淳子
- しあわせな朝ごはん 宝島社／編
- 真夜中のたずねびと 恒川 光太郎
- スサノヲの正体 戸矢 学
- 働く女子に明日は来る! 中澤 日菜子
- 恋する少年十字軍 早助 よう子
- ちえもん 松尾 清貴
- ちよぼ 加賀百万石を照らす月 諸田 玲子
ほか

児童書

- ★あ たにかわ しゅんたろう
- ★きぼう コーリン・アーヴェリス
- ★あさ 扇野 剛
- ★ブウさん、だいじょうぶ? パリー・ゴルバチョフ
- ★サード・プレイス ささき あり
- ★ほくほくおいもまつり すとう あさえ
- ★めいたんていサムくん 那須 正幹
- ★ねこはるすばん 町田 尚子
- ★神様のパッチワーク 山本 悦子

◆雑誌の無償提供を行います◆ 10月27日(火)～11月27日(金)

保存期限の終了した雑誌を有効にご利用いただくため、雑誌の無償提供を行います。
開館時間中の午前10時から午後6時までです。休館日は除きます。
ただし、多くのみなさまにご利用いただくため、
1種類3冊まででお願いします。無くなり次第、終了と致します。

《提供雑誌名》

家の光、URALA、オレンジページ、きょうの健康、きょうの料理
クロワッサン、クーヨン、芸術新潮、サライ、趣味の園芸やさいの時間
Newton、婦人公論、文藝春秋
(いずれも2018年4月号から2019年3月号まで)

「大切」に
読むべし！



「花いっぱいのもちづくり」にご協力頂き
ありがとうございます！

皆さんに育てて頂いたお花は、

●劔神社周辺●文化歴史館●織田コミュニティセン
ター周辺●織田病院周辺●サンライズ織田●オタイ
コ・ヒルズに飾らせて頂きます。



越前町民運動推進協議会（織田地

今日から
今から

ぷち手話コーナー

耳の聞こえない人や、聞こえづらい人との会話の手段の一つとして、「手話」があります。このコーナーでは、すぐに使える簡単な「手話」を

甘い (あま)



手のひらを、手前にむけ口元で2回ていど回す。「砂糖」「佐藤」

楽しい (たのし)



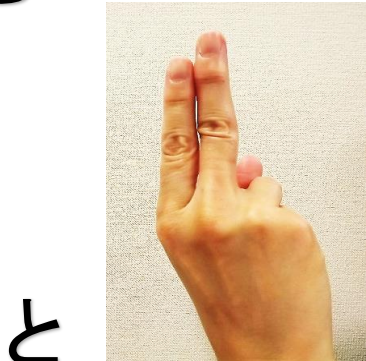
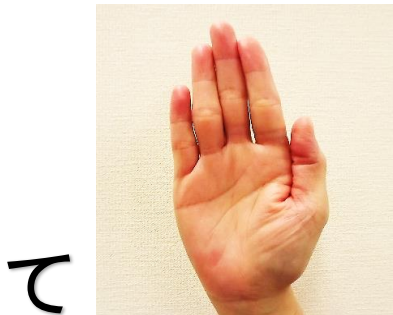
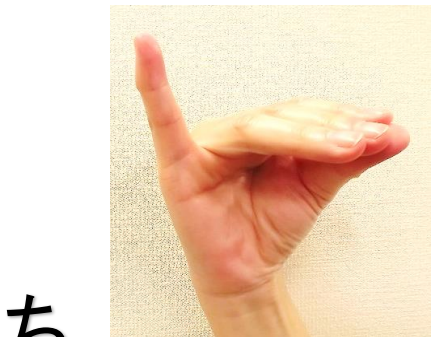
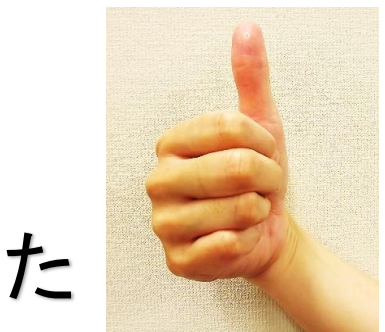
自分に向けた手のひらを、上下に数回交互に

きをつける



両手を胸のまえで上下におき、握りながら胸

指文字



「指文字」とは、手指を組み合わせてつくる形で文字を表すものです。右手でも、左手でも



生涯学習カレンダー

(生涯学習センター・宮崎・越前・織田・糸生分館 講座等)

日	月	火	水	木	金	土
9月27日	9月28日	9月29日	9月30日	10月1日	10月2日	10月3日
10月4日	10月5日	10月6日	10月7日	10月8日	10月9日	10月10日
ライフ・アカデミー 共催講座 セ10:00~11:30	図書館休館日					
「花いっぱいのもちづくり」プランター設置期間						
10月11日	10月12日	10月13日	10月14日	10月15日	10月16日	10月17日
	図書館休館日				かかとクリーム& ハンドクリームづくり 講座 セ19:00~21:00	かかとクリーム& ハンドクリームづくり 講座 宮13:30~15:30
10月18日	10月19日	10月20日	10月21日	10月22日	10月23日	10月24日
	図書館休館日					
10月25日	10月26日	10月27日	10月28日	10月29日	10月30日	10月31日
	図書館休館日					
11月1日	11月2日	11月3日	11月4日	11月5日	11月6日	11月7日
	図書館休館日	文化の日 	パソコン講座 ~年賀状・ チラシづくり~ セ13:30~15:30	パソコン講座 ~年賀状・ チラシづくり~ セ13:30~15:30	パソコン講座 ~年賀状・ チラシづくり~ セ13:30~15:30	

※問合せ先

セ：生涯学習センター

カ：朝日多目的ホール(カメラホール)

糸：生涯学習センター 糸生分館

TEL34-2000

TEL34-2000

TEL34-5001

宮：宮崎分館

越：越前分館

織：織田分館

TEL32-7712

TEL37-7712

TEL36-7712

バックナンバーと他の地区の生涯学習センターだよりが町のホームページでご覧いただけます
越前町公式ホームページ → 広報 → 生涯学習センターだより

◆ 「織田地区文化祭」の中止のお知らせ ◆

例年11月に開催しております「織田地区文化祭」は、残念ながら安心、安全な開催が困難であることから、中止とさせていただきます。