

# 萩野小学校の現状と課題



越前町立萩野小学校

# 1 学校概要① 環境

- 昭和55年建築 築40年
- 普通教室6 特別教室6 ランチルーム  
体育館 グラウンド 他



明治20年から130有余年の歴史  
豊かな自然環境

# 1 学校概要② 学校の歩みと児童数

大正 1 3 年校舎落成式	児童数 1 9 7 名
昭和 2 2 年学制改革	児童数 1 6 5 名
昭和 5 5 年新校舎落成式（現校舎）	児童数 6 4 名
昭和 6 2 年創立百年記念式典	児童数 7 4 名
平成 1 7 年越前町立萩野小学校	児童数 6 9 名



令和 2 年現在	児童数 6 2 名
令和 7 年（5 年後）	児童数 3 9 名

# 1 学校概要③ 令和2年度児童・教職員数

## 令和2年度生徒数一覧

	1年	2年	3年	4年	5年	6年	合計
男	4	5	5	8	9	4	36
女	4	8	5	3	3	4	26
合計	8	13	10	11	12	8	62

## 教職員数

教員	11
事務職	1
生活支援	1
用務員	1
シニアティーチャー	1

## 2 学習指導① ～未来を拓く学力の育成～



思考力・表現力



主体性・協働性



# 自主学習「すす勉」



# SS連携 Small scale School

## 2 学習指導② ～ふるさと学習推進～



織田の歴史



伝統工芸

### 3 豊かな人間性の育成（生徒指導）



全校スピーチ



縦割り班活動





いいね！の気持ち  
「はぎのの木」



あいさつ運動  
生活委員会

## 4 クラブ活動

### ふるさと太鼓クラブ



### 陸上クラブ



# 5 教員の指導力向上

～学び続ける教師集団に～



授業実践研究会



織田地区合同で  
授業研究

## 6 学校運営

### 教育目標

生きる力をはぐくみ、

人間性豊かな児童を育成する

- (1) スクールプラン達成に向けた取り組み
- (2) 学校評価 **PDCA**サイクルで検証
- (3) チーム「萩野小」を目指して
  - ・学び方部会・生き方部会
  - ・ケース会・いじめ対策委員会
- (4) 家庭・地域・学校協議会

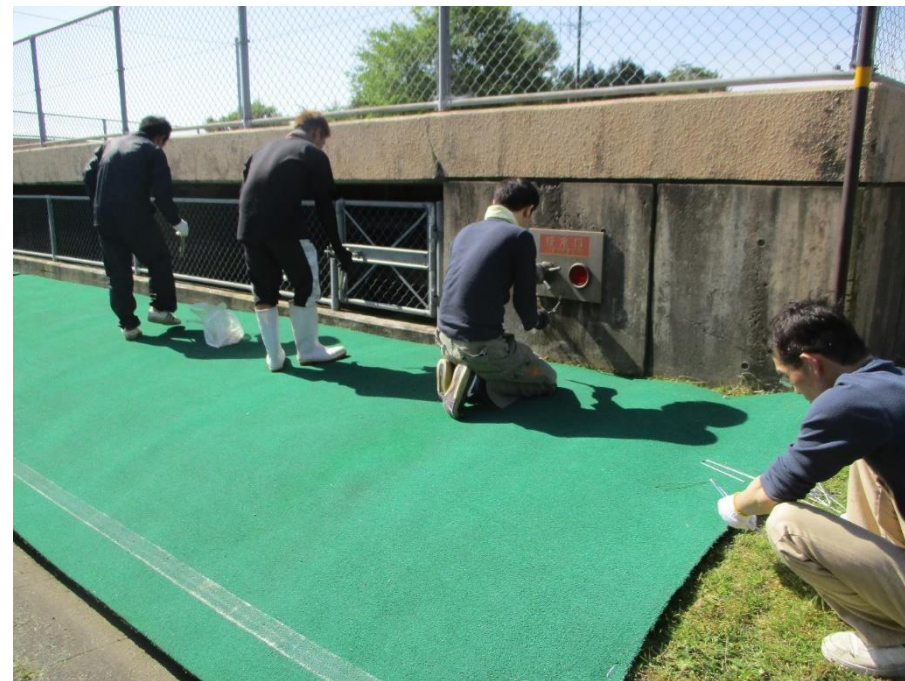
# 7 保護者および地域との連携①

地区の拠点～住民がふれあえる場に～



萩野体育大会

萩野地区全戸から協力金



PTA活動（環境整備）

萩野地区全戸からPTA賛助会費

# 7 保護者および地域との連携②

## ボランティアの方々の協力



やきいも大会



環境美化

## 8 少人数のよさ ①児童にとって

1. 個に応じた指導の充実。
2. 活躍の場が多く活動に意欲的。
3. 児童同士のつながりが深い。
4. 学年を超えた豊かな人間関係。

## 8 少人数のよさ ②教職員にとって

1. 学年を超えた協力連携。
2. 丁寧できめ細やかな教育の充実。
3. 児童全員への活躍の場の設定。



## 8 少人数の課題 ①児童にとって

1. 多様な価値や優れた力に触れる機会が少ない。
2. 大勢の仲間と切磋琢磨する機会が少ない。
3. 人間関係が固定化しやすい。

## 8 少人数の課題 ②教職員にとって

1. 学年業務を一人で処理。
2. 校務分掌で担う仕事が多い。
3. 幅広い視野が不十分になりがち。

「子どもたちにとって、  
どのような教育環境が  
最も望ましいのか。」

という視点を大切に

し、

「教育諸条件の公平性」

「地域への影響」

を視野に入れ、

先人に支えられてきた  
長い歴史と伝統をもつ学校の  
現状と長期展望を見据えた  
教育環境整備を  
検討することが  
大切と感じます。

