



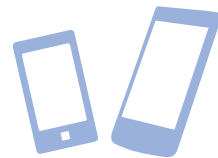
# スマホ用電子証明書搭載サービス

## 機種変更後もご利用いただくために

機種変更後もスマホ用電子証明書を利用する場合は、  
新しいスマホから、スマホ用電子証明書の利用手続を行ってください。

▶以下の操作手順において、新しいスマホの電子証明書の発行から、古いスマホの電子証明書の失効まで、一連の手続きが行えます。

※操作手順を行う際に、古いスマホをWiFi等でネットワークに接続することをお勧めします。  
古いスマホの電子証明書の削除まで行えます。



①マイナポータルアプリを開き

②「メニュー」を押します

メニューへ移動します

③「機種変更」を押します

マイナンバーカード用電子証明書のパスワード等入力に移動します

④半角の英大文字と数字を含む、6文字から16文字のパスワードを入力します

スクロール

⑤申請するスマホ用電子証明書にチェックを付けます

⑥「確認しました」にチェックを付けます

⑦「申請する」を押します

マイナンバーカード読み取りに移動

⑧マイナンバーカードを読み取ります

古いスマホの旧電子証明書の失効確認ダイアログが表示

⑨「同意して次へ」を押します



続きはこちら



画面例 署名用電子証明書

新しいパスワードの設定

スマホ用  
署名用電子証明書  
の新しいパスワードを入力してください。

6~16ケタ、英大文字と数字の組み合わせ

パスワード

確認のため、もう一度入力してください。

パスワード(確認)

⑩ スマホ用電子証明書のパスワードを設定します

⑪ 「次へ」を押します

次へ

申請するスマホ用電子証明書のパスワード設定に移動

スマホ用電子証明書の利用申請完了

申請の完了

スマホ用電子証明書の利用を申請しました

この後プッシュ通知が届きます  
※19:30以降の申請は翌朝に届きます

次いで、登録手続きを行います。  
プッシュ通知が届いた後、スマホに登録するための操作を行ってください。

メニューへ

登録準備完了のプッシュ通知を受信後、マイページに移動

⑫ 「登録する」を押します

メニュー

利用者証明用電子証明書  
● 登録準備が完了しています

マイナポータルへのログインなどをスマホからできるようになります。

署名用電子証明書  
● 登録準備が完了しています

マイナポータル等での各種オンライン申請をスマホからできるようになります。

登録する

別のスマホのスマホ用電子証明書

失効

マイナンバーカード

マイナンバーカードの設定

スマホ用電子証明書の登録に移動

⑬ 「登録する」を押します

スマホ用電子証明書の登録

登録準備が完了しています。  
申請いただいたスマホ用電子証明書をスマートフォンに登録します。

登録する

スマホ用電子証明書の登録完了

登録完了

登録が完了しました。  
各種サービスでスマホ用電子証明書を利用する際には、15分ほど待ってからご利用ください。

生体認証などの利用登録する

動作確認する

メニューへ

※生体認証を利用される場合は、登録完了後に、生体認証登録に進みます



## マイナンバー制度、マイナンバーカードについてのお問合せ



マイナンバー総合フリーダイヤル

マイナンバー

受付時間

平日：9時30分～20時00分

土日祝：9時30分～17時30分（年末年始を除く）

# 0120-95-0178

紛失・盗難によるマイナンバーカードの一時利用停止については24時間365日受付!

■一部のIP電話等で上記ダイヤルに繋がらない場合

マイナンバーカード等 050-3818-1250

その他のお問合せ

050-3816-9405

■英語、中国語、韓国語、スペイン語、ポルトガル語等対応のフリーダイヤル

This telephone number is toll-free corresponding to English, Chinese, Korean, Spanish, Portuguese, etc.

マイナンバー制度について 0120-0178-26

Inquiries about the Social Security and Tax Number System.

マイナンバーカード等 0120-0178-27

Inquiries about Individual Number Card, etc.