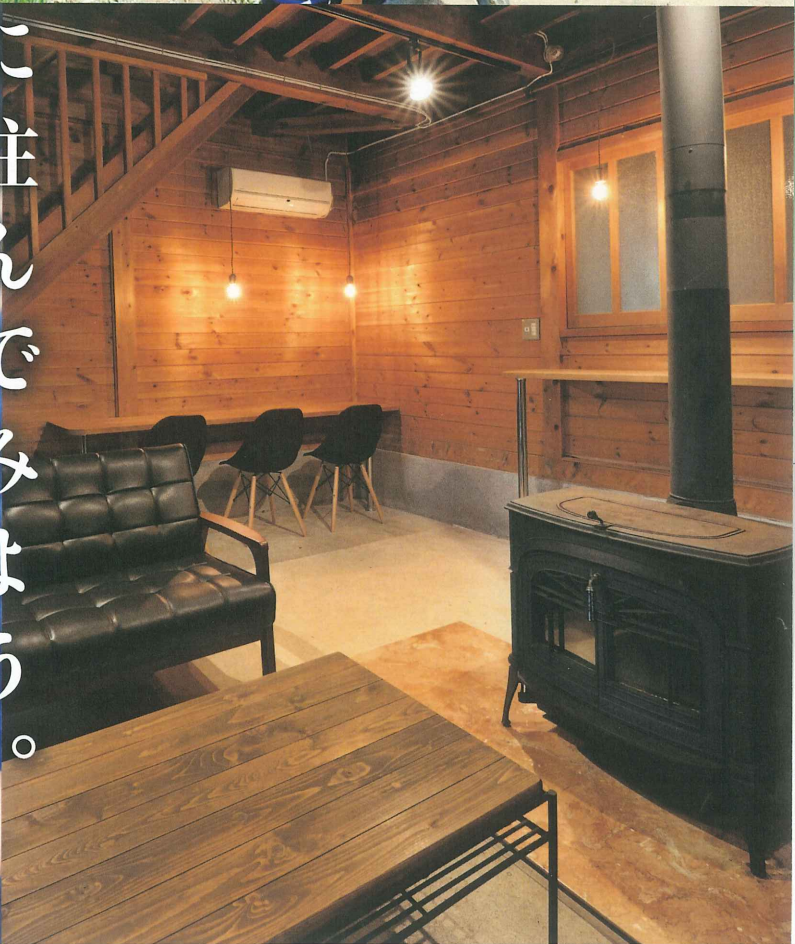
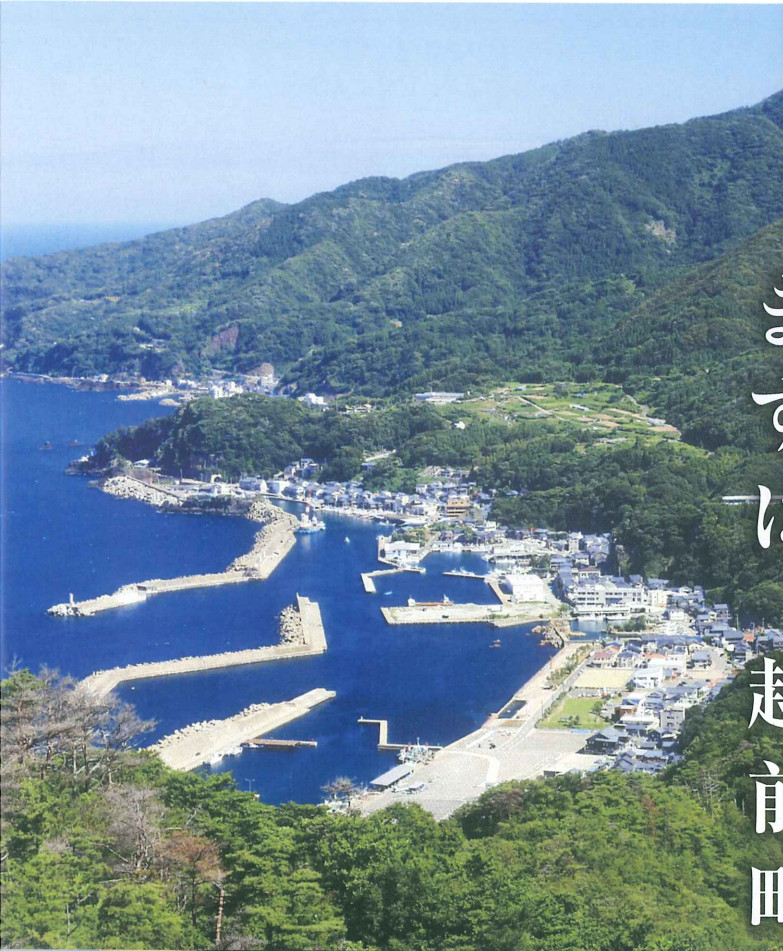
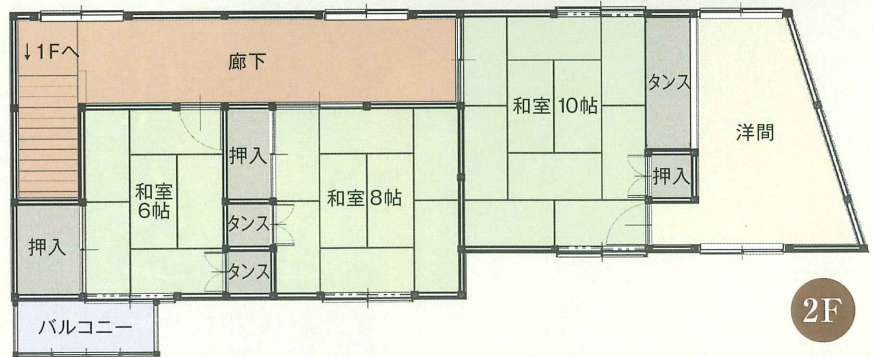
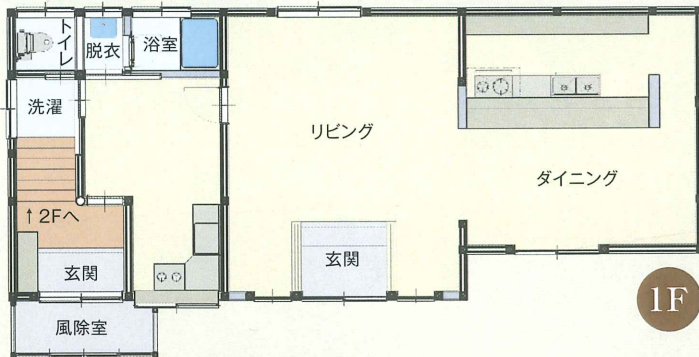


# 越前町移住・二地域居住体験施設



まずは、越前町に住んでみよう。

# 空き家をモデルハウスとし



## 移住・二地域居住 体験施設について

越前町では、移住等を検討されている方のため、  
体験施設をご用意しています。

『越前町ってどんなところだろう?』、『試しに暮らしてみたい』、

『仕事や住居を探す間、住む場所がほしい』など、

越前町での暮らしを希望される方を応援します。

地域の暮らしや地域住民と交流できる体験プログラムも

ご用意していますので、越前町の魅力に来て・見て・感じ取ってください。

### ●施設利用対象者

- ◇越前町への移住を希望する町外在住の方
- ◇二地域での居住または就業を希望する町外在住の方
- ◇越前町暮らし体験プログラムに参加する方
  - ・伝統産業体験プログラム(越前焼体験等)
  - ・農林水産業体験プログラム(越前水仙植え付け体験等)
  - ・その他体験プログラム

### ●使用期間

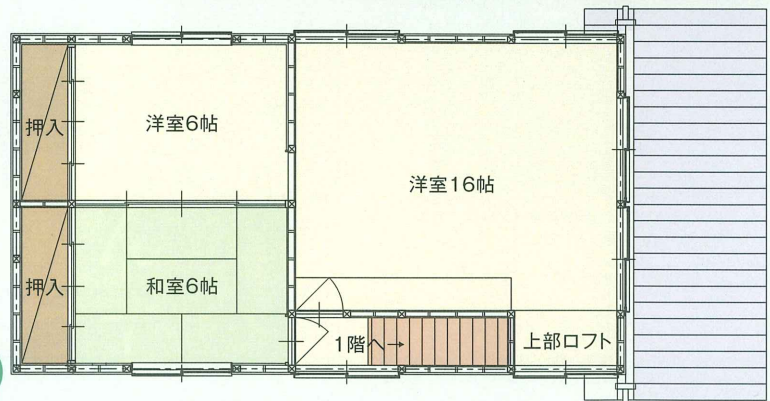
1貸付につき原則3日以上7日以内の期間とします。  
(ただし12月29日～1月3日を除く)

### ●施設使用料

無料



# てリノベーションしました



●設備・備品

- ◇家電 (テレビ (CATV加入済)、冷蔵庫、炊飯器、電子レンジ、トースター、電気ポット、エアコン (各部屋)、洗濯機、ガスコンロ (越前)、IHヒーター (宮崎)、掃除機、ドライヤー)
- ◇キッチン用品 (食器、調理器具、洗剤、スポンジ等)
- ◇風呂、水洗トイレ
- ◇高速インターネット (Wi-Fi完備)

●利用者が用意するもの

- ◇寝具 (寝袋等) ※施設には布団等はありません。
- ◇洗面用品 (タオル、歯ブラシ等)
- ◇食料品 ※調味料等もありません。

●申込方法

利用を希望する日の1ヶ月前から14日前までお申し込みができます。空き状況は電話でお問い合わせください。越前町のホームページで必要書類をダウンロードしていただくか、郵送希望の旨をご連絡ください。書類に必要事項をご記入の上、添付書類とともに、下記宛先まで送付してください。  
 ※体験施設の貸し出しにあわせ、ご希望に応じて就業や住宅相談にも対応させていただきます。

●お問合せ先 越前町役場 定住促進課

〒916-0192 福井県丹生郡越前町西田中13-5-1  
 TEL: 0778-34-8727 FAX: 0778-34-1236  
 メール teijuu@town.echizen.lg.jp  
 ホームページ <http://www.town.echizen.fukui.jp/>





宮崎移住・二地域居住体験施設  
**laugh-la (ラフーラ)**  
〒916-0273  
福井県丹生郡越前町小菅原第110号12番地1  
※laugh-laとはlaugh(笑うこと)と小菅原をかけた名称です。笑顔の絶えない清らかなでゆったりとした小菅原地区をイメージしています。



越前移住・二地域居住体験施設 **Mohage (モハーヂュ)**  
〒916-0423 福井県丹生郡越前町茂原第9号44番地3  
※MohageとはMohara(茂原)とVoyage(航海)をかけた名称です。  
この施設を船に見立て、新たな生活の船出となるようお願いを込めています。

## 越前町までの交通アクセス

### 交通のご案内

#### 車(高速道路)で来られる場合

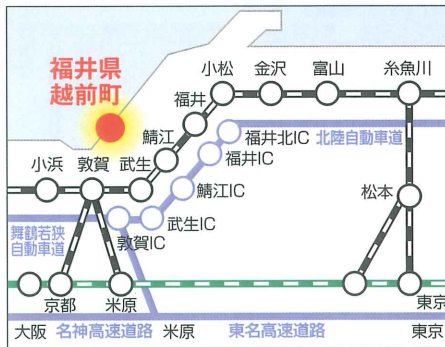
- 東京からの場合  
東京→武生I.C.・鯖江I.C.まで約7時間(東名・名神・北陸自動車道利用)
- 大阪からの場合  
大阪→武生I.C.・鯖江I.C.まで約3時間(名神・北陸自動車道利用)
- 名古屋からの場合  
名古屋→武生I.C.・鯖江I.C.まで約2時間(名神・北陸自動車道利用)
- 武生I.C.・鯖江I.C.・敦賀I.C.から越前町まで  
武生I.C.・鯖江I.C.から越前町まで約20分、越前海岸まで45分  
敦賀I.C.から越前海岸まで約60分

#### タクシーで来られる場合

JR武生駅・鯖江駅からご利用ください。

#### バスで来られる場合

(越前) JR武生駅前より福鉄バス「八田経由かかれい崎行」に乗車し、「茂原」で下車してください。  
(宮崎) JR武生駅前より福鉄バス「八田経由かかれい崎行」に乗車し、「陶芸村口」で下車してください。



#### 電車(JR)で来られる場合

- 東京からの場合  
東京から武生・鯖江駅まで約3時間20分(新幹線利用)
- 大阪からの場合  
大阪から武生・鯖江駅まで約1時間40分(特急利用)
- 京都からの場合  
京都から武生・鯖江駅まで約1時間20分(特急利用)
- 名古屋からの場合  
名古屋から武生・鯖江駅まで2時間(特急利用)



お問合せ先

## 越前町役場 定住促進課

〒916-0192 福井県丹生郡越前町西田中 13-5-1 TEL : 0778-34-8727 FAX : 0778-34-1236  
メール teijuu@town.echizen.lg.jp ホームページ <https://echizen-iju.jp/taiken>