

登録No.	61	区分	■売買 ■賃貸		分類	■住宅 ■住宅及び土地		
物件所在地	越前町佐々生 66-14				建築年	明治16年		
希望価格	(売買) 9,500,000円		■敷金(家賃3ヶ月分) ■礼金(家賃1ヶ月分)					
	(賃貸) 40,000円/月		□保証金() □管理費()					
物件の概要	面積		構造			売買の場合		
	土地	628㎡		■木造 □軽量鉄骨造			補修の要否	補修の費用負担
		261㎡		□鉄骨 □鉄筋コンクリート			□補修は不要	□所有者負担
	建物	1階	79.09坪	駐車場	■有(2台)		■多少の補修必要	■入居者負担
		土蔵	121㎡		□無		□大幅な補修必要	□その他
		蔵	36.66坪	車庫	□有 ■無		□現在補修中	()
	間取り	【記入例】4LDK トイレ1,2階(洋式)、ユニットバス リビング10畳、洋間6畳×3 和室6畳×1			主要施設までの距離	■駅 JR鯖江駅 (9.7km)		
8LDK、トイレ1階に2ヶ所(それぞれ男子用と和式)			■バス停 南佐々生 (0.3km)			■スーパー ハニー (3.8km)		
バス、和室(6畳×3室、8畳×5室、平屋建)			■コンビニ ファミリーマート (2.7km)			■役所 越前町役場 (3.2km)		
土蔵:2階建(1F:71㎡、2F:50㎡)			■小学校 朝日小学校 (4.4km)			■中学校 朝日中学校 (4.4km)		
利用状況	□自らが居住		水道	■有、□無		■病院 丹南病院 (7.0km)		
	■放置(5ヶ月)		下水	■公共下水 □浄化槽		■その他 朝日南保育所 (0.9km)		
	□別荘		□その他()		■その他 丹生高校 (4.0km)			
□その他()		熱源	□都市ガス ■プロパンガス					
		■電気温水器						
物件の特徴	【PR等】 ① 福井県認定:ふくい伝統的民家。太いケヤキ柱や梁を多用。いろりや井戸を復活利用可能。 ② 屋根瓦は2年前に全面葺き替え済(土蔵屋根瓦含む)、漆喰壁も補修。古民家のたたずまい有り。 ③ 福井市、鯖江市、越前市等へのアクセスが便利。							
特記事項	【道路幅、都市計画区域内・外、用途地域、建ぺい率、容積率、借手に対する要望事項等】 都市計画区域内、用途地域:指定なし、建ぺい率:60%、容積率:200%、道路幅:4m							
問合せ先 (仲介宅建業者)	〒916-0004		住所	鯖江市糺町 25-12-2				
	名称	高間土地開発株			TEL	0778-52-8308		
	免許番号	福井県知事(9)第816号						

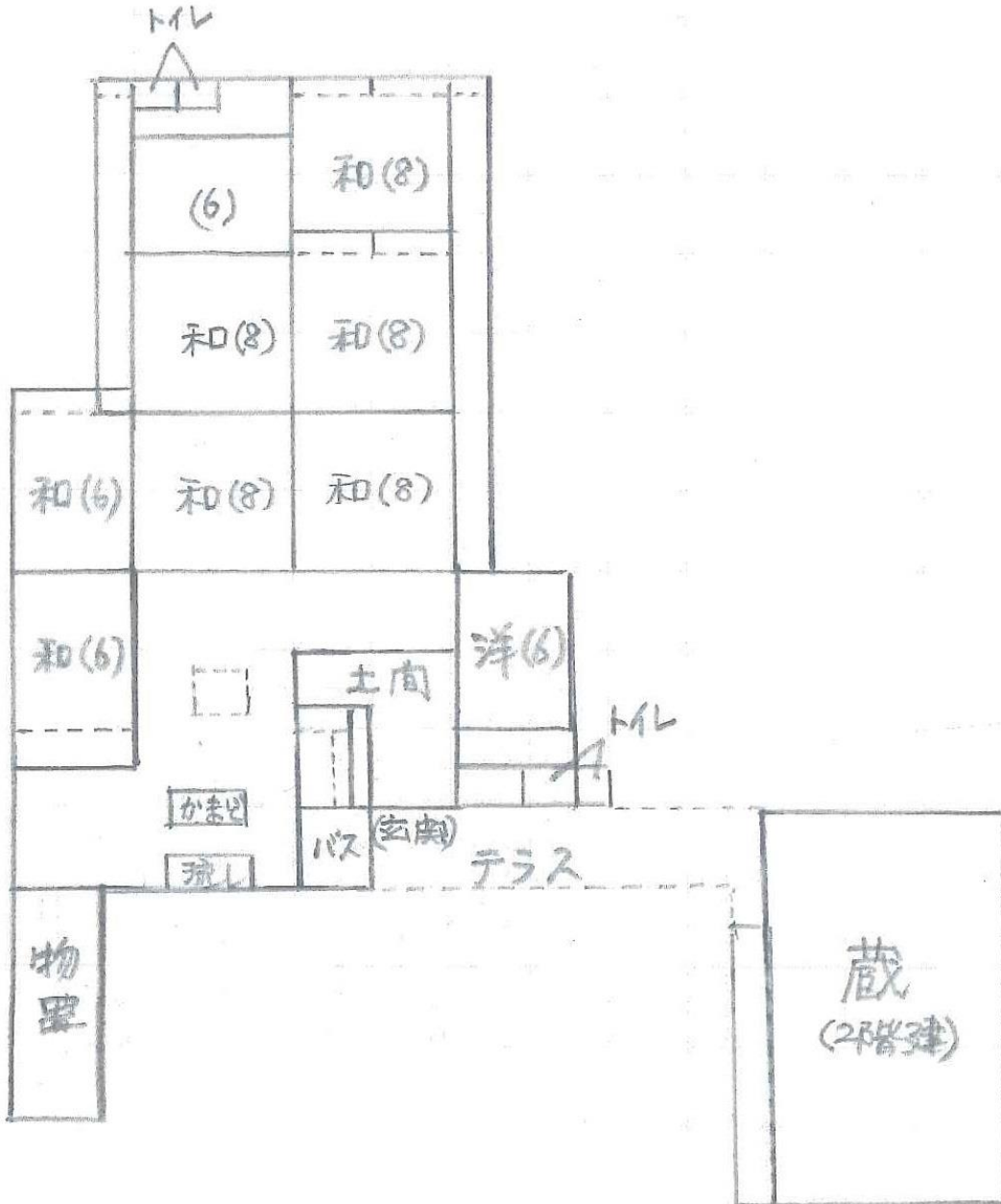
位置図



間取り図

建物・1階

4



11.10

写真 (外観・内観)

