

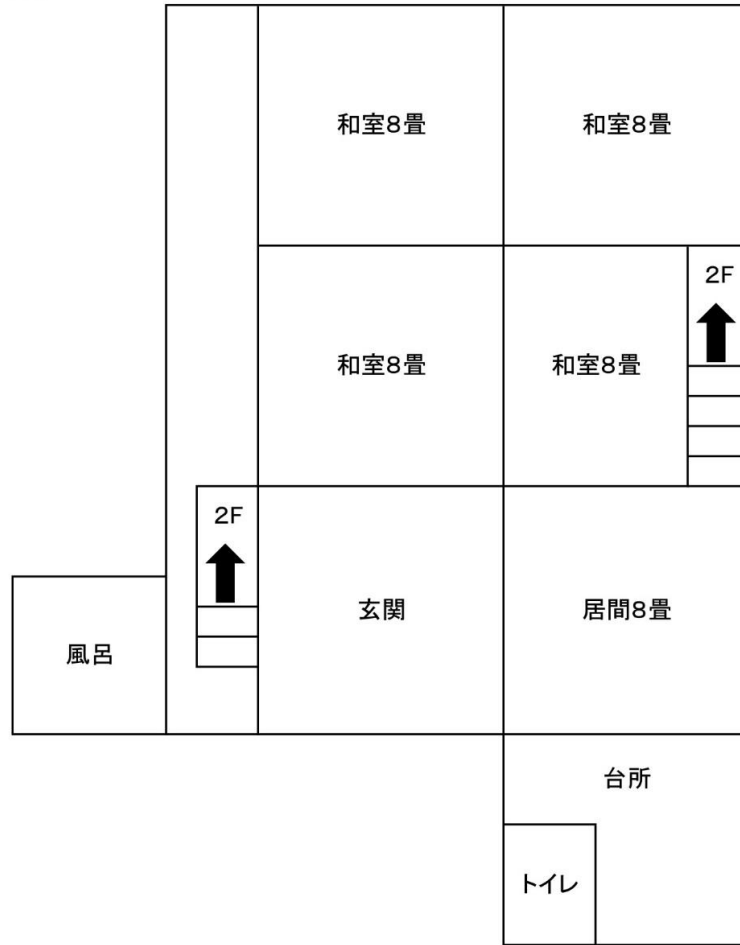
登録No.	42	区分	■ 売買 □ 賃貸		分類	■ 住宅 ■ 住宅及び土地			
物件所在地	越前町玉川19-16				建築年	昭和61年			
希望価格	(売買) 3,500,000円		□ 敷金() □ 礼金()						
	(賃貸) —		□ 保証金() □ 管理費()						
物件の概要	面積		構造		売買の場合				
	土地	388.9㎡		■ 木造 □ 軽量鉄骨造		補修の要否		補修の費用負担	
				□ 鉄骨 □ 鉄筋コンクリート		□ 補修は不要		□ 所有者負担	
	建物	1階	136㎡	駐車場	□ その他()		■ 多少の補修必要		□ 入居者負担
		2階	41.2坪		■ 有 (4台)		□ 大幅な補修必要		■ その他 (媒介業者と決定)
	間取り	1階	136㎡	車庫	□ 無		□ 現在補修中		
2階		41.2坪	□ 有 ■ 無		主要施設までの距離				
利用状況	□ 自らが居住 ■ 放置(1ヶ月) □ 別荘 □ その他		水道	■ 有、□ 無		■ 駅 <u>JR 武生駅</u> (約 24.5km)			
			下水	■ 公共下水 □ 浄化槽 □ その他()		■ バス停 <u>福鉄バス 玉川</u> (約 0.05km)			
			熱源	□ 都市ガス □ プロパンガス ■ オール電化		■ スーパー <u>まるさん</u> (約 7.3km)			
物件の特徴	【PR等】 外壁が少し傷んでいますが、内部は補修箇所が特になく、すぐにでも入居可能です。 12SLDKの他、鉄骨造の車庫付物置有り。								
特記事項	【道路幅、都市計画区域内・外、用途地域、建ぺい率、容積率、借手に対する要望事項等】 都市計画区域外								
問合せ先 (仲介宅建業者)	〒916-0056		住所	鯖江市住吉町1-2-20					
	名称	株式会社 福井プラン			TEL	0778-54-0255			
	免許番号	福井県知事(2)1462号							

位置図



間取り図

1階



2階

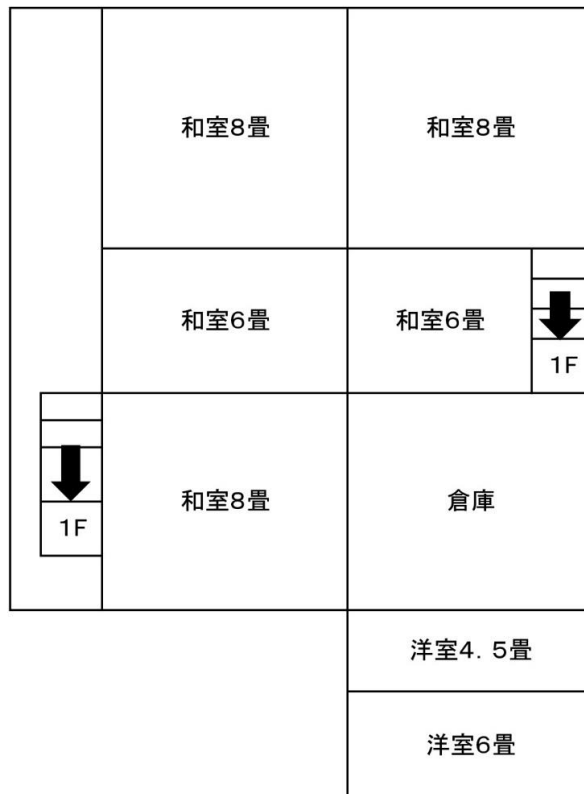


写真 (外観・内観)

